

Kjøtt- og egg- markedet 2015



INNHOLDSFORTEGNELSE

Tabell/figur-
nummer

1	Tilførsler gris, småfe, storfe i antall og kg
2	Tilførsler egg og fjørfekjøtt i antall og kg
3	Gjennomsnittsvokter for gris, småfe, storfe
4	Gjennomsnittsvokter og tilførsler for fjørfekjøtt
5	Tilførsler av gris fordelt på vektgrupper
6	Tilførsler av gris fordelt på kjøttprosent
7	Tilførsler av all okse fordelt på vektgrupper
8	Tilførsler av all okse fordelt på klasse
9	Tilførsler av lam fordelt på vektgrupper
10	Tilførsler av lam fordelt på klasse
11	Fordeling innen de enkelte dyregrupper
12	Salgsproduksjon og engrossalg
13	Markedsbalanse
14a	Lager på fryseri ved utgangen av måneden
14b	Regulering ved innfrysning
14c	Uttak fra fryseri
15	Reguleringseksport
16	Import
17	Salgsproduksjon
18	Forbruk av kjøtt og egg
	Diagram
19	Registrert salgsproduksjon
20	Norturas andel av tilførslene
21	Samletabell konsumprisindex, salgsproduksjon, engrossalg og forbruk
	Diagram

Tabell 1 - Tilførsler i Nortura

Antall og kg

Varekategori	Kode	Navn1	År mottatt (regnsl Verdier)		2014		2015		Endring ift 2014	
			2013	2013	Antall	Vekt	Antall	Vekt	Antall	Vekt
Gris	11	SLAKTEGRIS	1 001 850	75 319 820	989 387	76 269 123	988 489	79 291 965	99,9 %	104,0 %
	12	PURKE	42 566	6 145 398	43 968	6 291 758	47 387	6 653 806	107,8 %	105,8 %
	13	RÅNE	6 094	555 511	5 826	540 119	6 445	591 973	110,6 %	109,6 %
Gris Totalt			1 050 510	82 020 728	1 039 181	83 101 000	1 042 321	86 537 743	100,3 %	104,1 %
Storfe	21	ALL OKSE	97 611	29 081 382	95 011	28 702 764	95 576	29 541 068	100,6 %	102,9 %
	22	KVIGE	15 587	3 263 310	14 584	3 137 671	13 118	2 932 464	90,0 %	93,5 %
	23	ALL KU	89 947	24 196 714	81 150	21 850 712	84 352	23 063 443	103,9 %	105,6 %
	28	KASTRAT	1 533	391 329	1 539	399 286	1 657	445 795	107,6 %	111,6 %
	31	KALV	16 493	1 994 277	15 371	1 883 552	12 109	1 498 311	78,8 %	79,5 %
Storfe Totalt			221 171	58 927 012	207 655	55 973 984	206 812	57 481 081	99,6 %	102,7 %
Småfe	41	SAU	81 409	2 607 951	78 147	2 518 529	82 478	2 709 669	105,5 %	107,6 %
	42	LAM	640 009	11 823 201	655 690	12 563 403	692 798	13 448 366	105,7 %	107,0 %
	44	DIELAM			1	20	2	40	200,0 %	196,1 %
	45	VÆR	4 459	184 025	4 449	181 823	4 282	182 334	96,2 %	100,3 %
	46	UNG SAU	23 291	613 489	22 111	587 614	22 771	625 971	103,0 %	106,5 %
	51	GEIT	9 331	180 007	6 515	133 475	4 921	104 746	75,5 %	78,5 %
	52	KJE	4 495	32 056	5 508	43 126	8 226	61 626	149,3 %	142,9 %
Småfe Totalt			762 994	15 440 729	772 421	16 027 990	815 478	17 132 752	105,6 %	106,9 %
Totalsum			2 034 674	156 388 469	2 019 258	155 102 975	2 064 610	161 151 577	102,2 %	103,9 %

Tabell 2 - Tilførsler i Nortura

Antall og kg

Radetiketter	Kolonnetiketter 2013		2014		2015		Endring ift 2014	
	Antall	Vekt	Antall	Vekt	Antall	Vekt	Antall	Vekt
Egg	631 972 450	39 913 228	669 629 356	42 304 125	687 792 277	43 369 171	102,7 %	102,5 %
Kylling	53 746 799	66 945 685	55 060 178	67 577 607	48 079 533	58 435 240	87,3 %	86,5 %
Kalkun	736 609	6 515 606	817 982	7 312 273	890 857	8 051 042	108,9 %	110,1 %
Totalsum	686 455 858	113 374 519	725 507 516	117 194 005	736 762 667	109 855 452		

Tabell 3 - Gjennomsnittsvекter i Nortura

Gj snitt vekt Avregningsundertype	Varekategori	År mottatt (regnskap)		
		2013	2014	2015
Gris	PURKE	144,38	143,10	140,41
	RÅNE	91,16	92,71	91,85
	SLAKTEGRIS	75,18	77,09	80,22
Gris Totalt		78,08	79,97	83,02
Småfe	DIELAM		20,40	20,00
	GEIT	19,29	20,49	21,29
	KJE	7,13	7,83	7,49
	LAM	18,47	19,16	19,41
	SAU	32,04	32,23	32,85
	UNG SAU	26,34	26,58	27,49
	VÆR	41,27	40,87	42,58
Småfe Totalt		20,24	20,75	21,01
Storfe	ALL KU	269,01	269,26	273,42
	ALL OKSE	297,93	302,10	309,08
	KALV	120,92	122,54	123,74
	KASTRAT	255,27	259,40	269,12
	KVIGE	209,36	215,15	223,54
Storfe Totalt		266,43	269,55	277,94

Tabell 4 - Fjørfoeslakting i Nortura

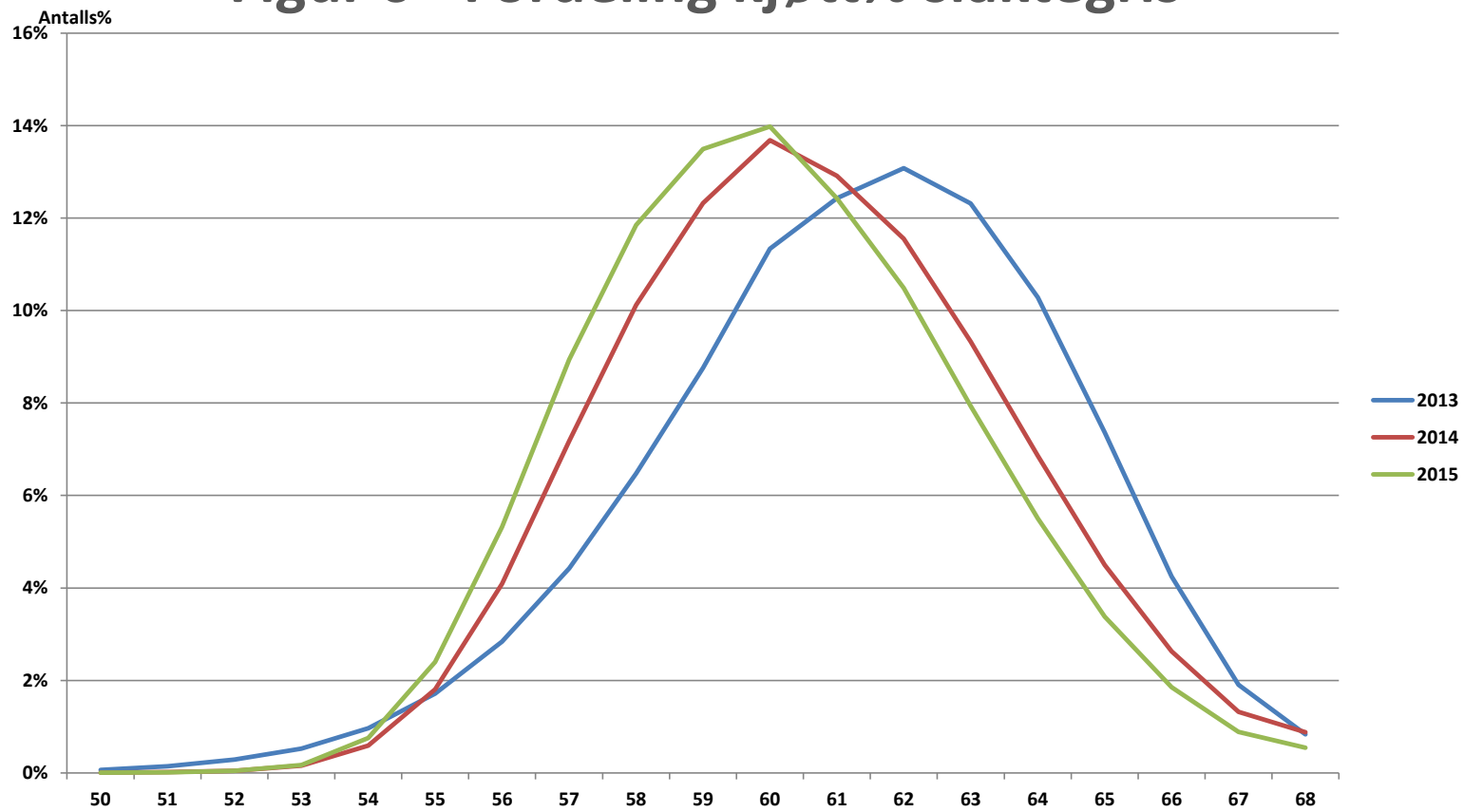
Varekategorie	Kode	Navn1	År mottatt (regnskap)		Verdier		2015
			2013	2014	2013	2014	
			Gj snitt vekt	Vekt	Gj snitt vekt	Vekt Gj snitt vekt	
Kylling			1,26	66 945 685	1,24	67 577 607	1,23
Kalkun			8,85	6 515 606	8,94	7 312 273	9,04
			1,37	73 461 291	1,36	74 889 880	1,38

	2015
Vekt	
	58 435 239,63
	8 051 041,57
	66 486 281,20

Figur 5 - Vektgruppefordeling - slaktegris

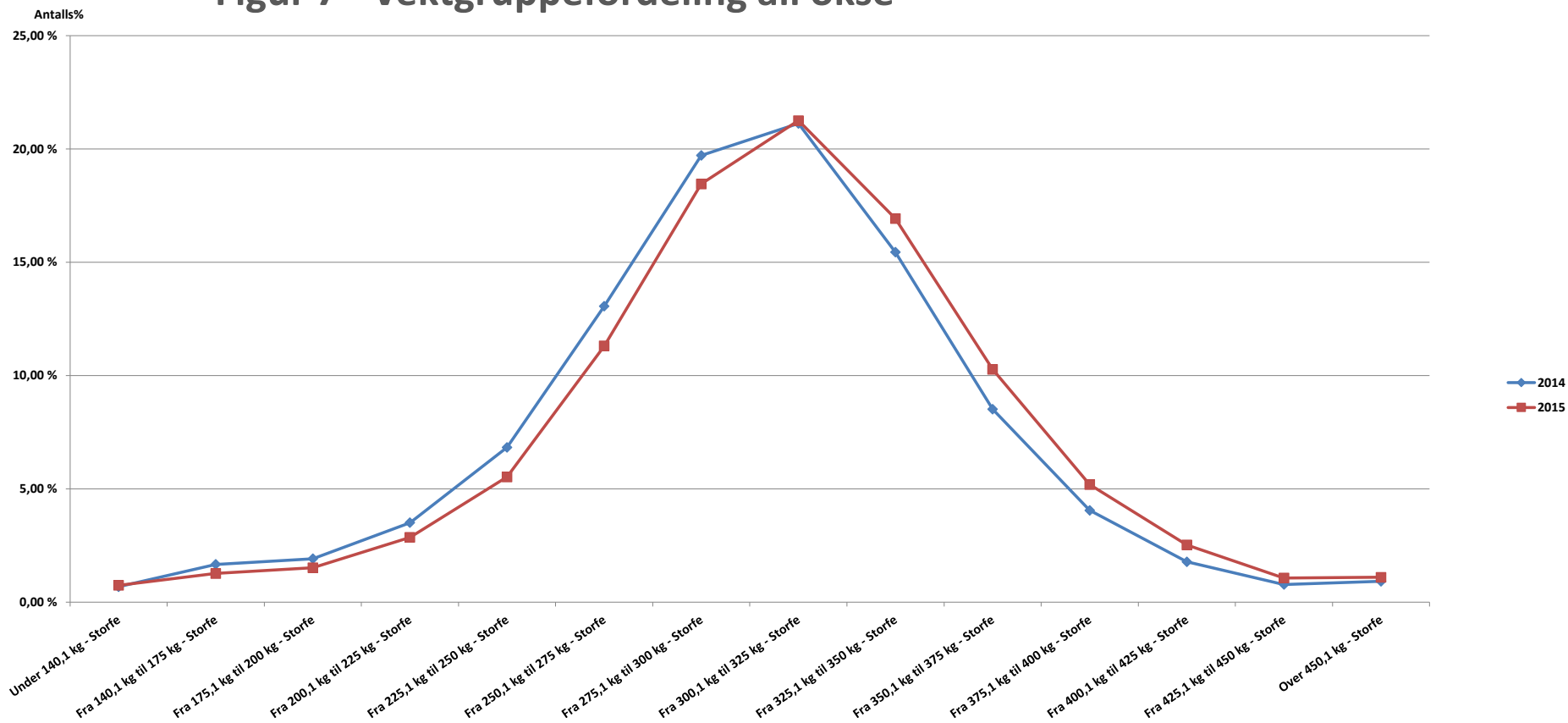
Antalls%
12%

Figur 6 - Fordeling kjøtt% slaktegris



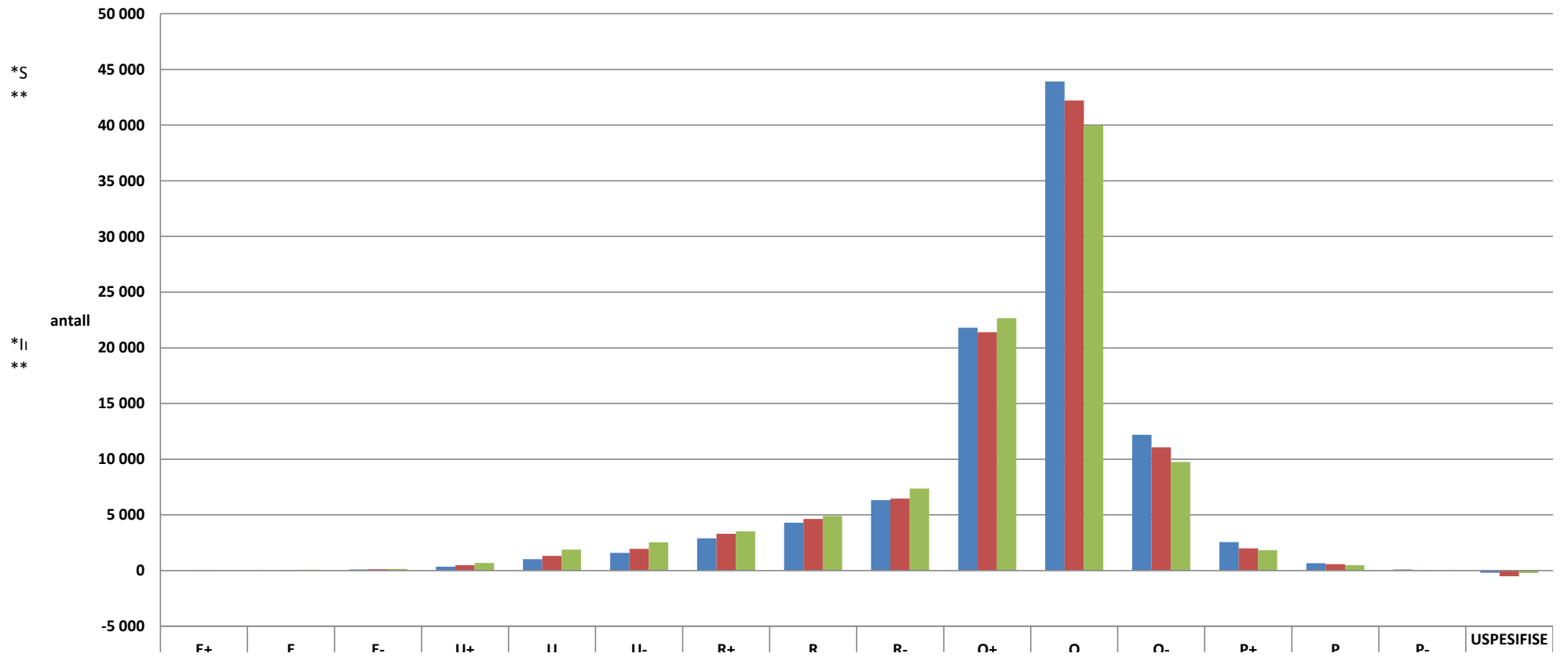
År	Gjennomsnittlig kjøtt%
2013	61,30
2014	60,61
2015	60,14

Figur 7 - Vektgruppefordeling all okse

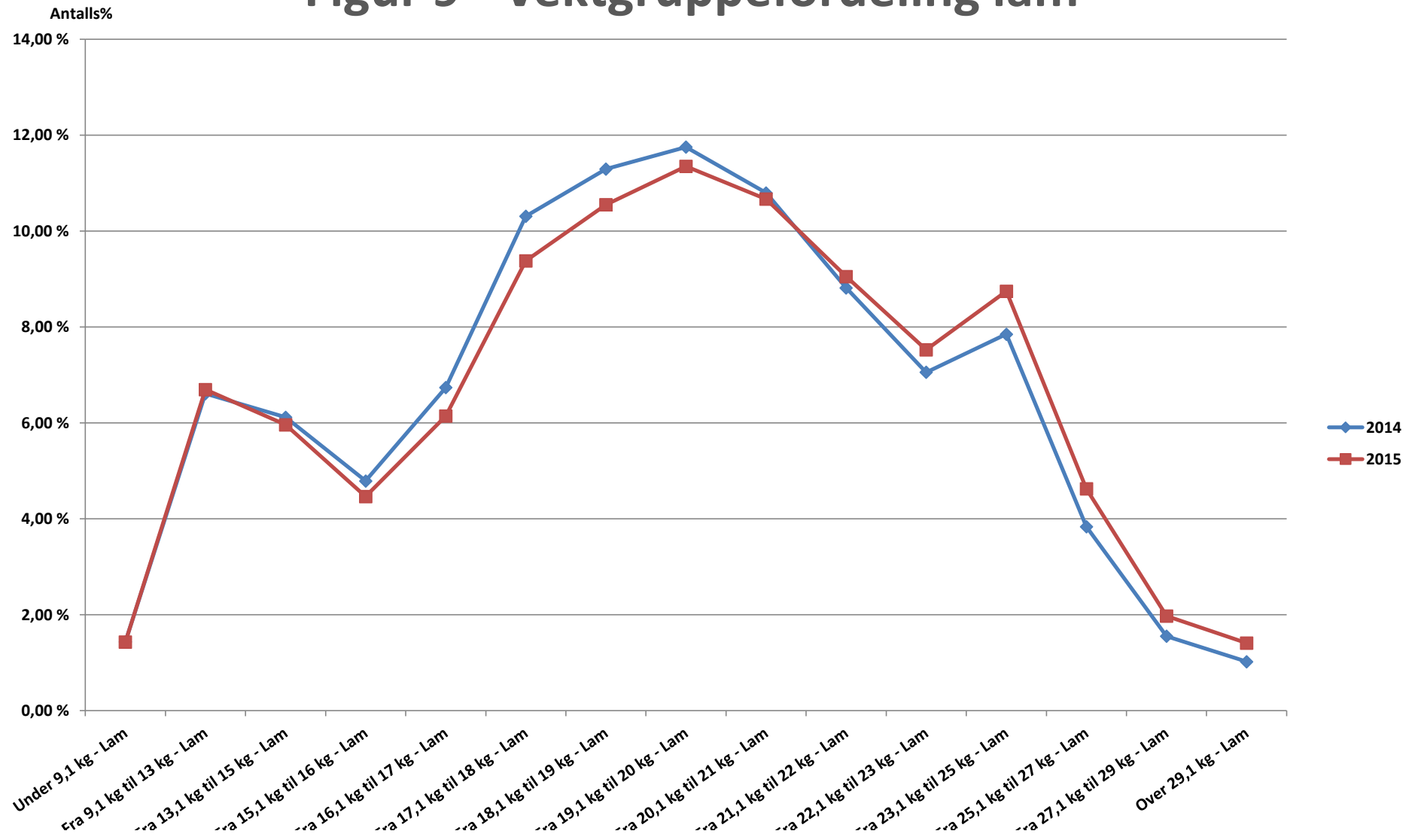


Totalsum	97 611	95 011	95 576
-----------------	---------------	---------------	---------------

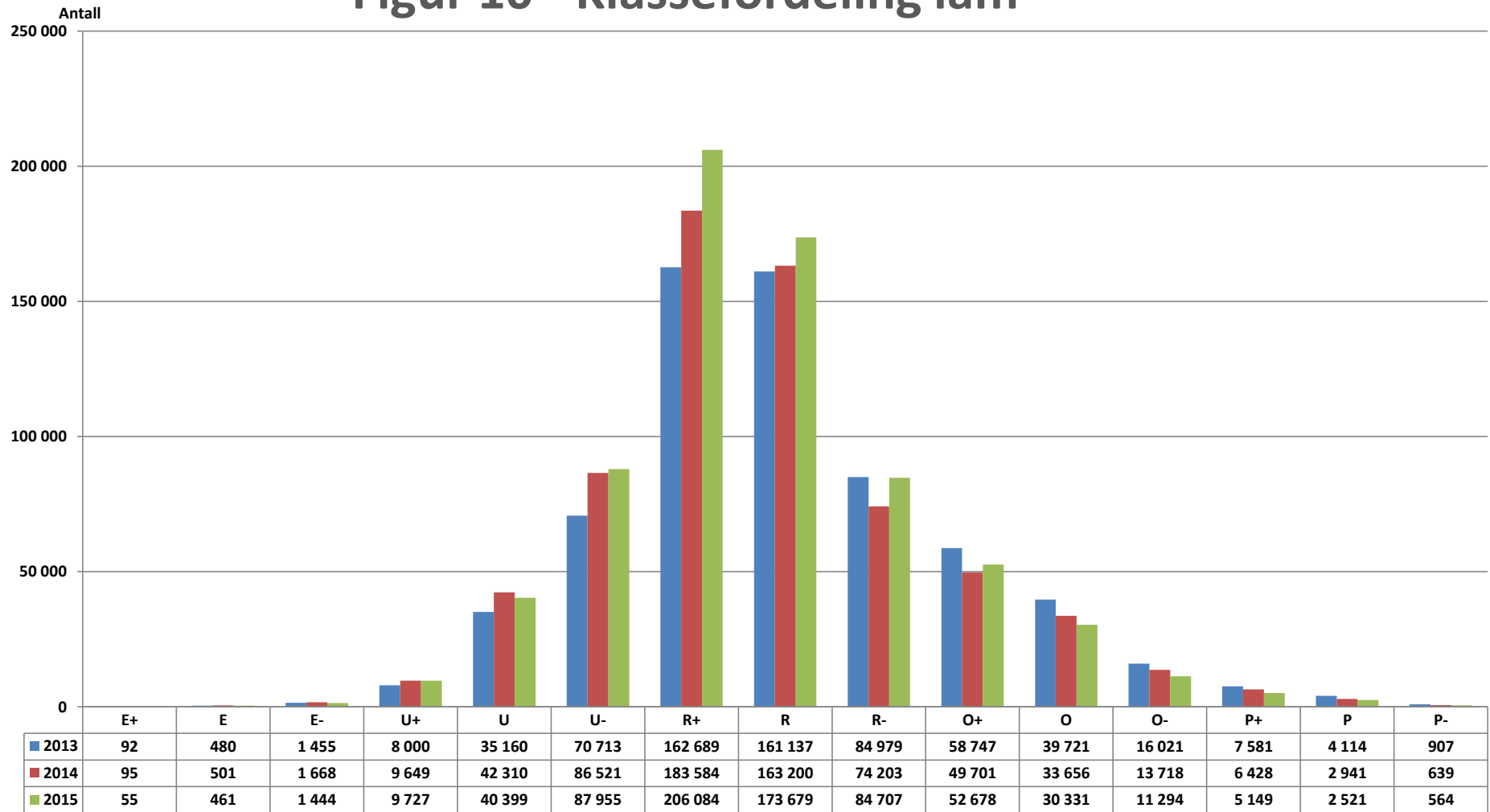
Figur 8 - Klassefordeling all okse



Figur 9 - Vektgruppefordeling lam



Figur 10 - Klassefordeling lam



Tabell 11

Fordeling innen dyregrupper

Gris	Antalls%	Vekt%
PURKE	4,5 %	7,7 %
RÅNE	0,6 %	0,7 %
SLAKTEGRIS	94,8 %	91,6 %

Storfe	Antalls%	Vekt%
ALL KU	40,8 %	40,1 %
ALL OKSE	46,2 %	51,4 %
KALV	5,9 %	2,6 %
KASTRAT	0,8 %	0,8 %
KVIGE	6,3 %	5,1 %

Sau/lam	Antalls%	Vekt%
LAM	86,3 %	79,3 %
DIELAM	0,0 %	0,0 %
UNG SAU	2,8 %	3,7 %
SAU	10,3 %	16,0 %
VÆR	1 %	1 %

Geit/kje	Antalls%	Vekt%
KJE	62,6 %	37,0 %
GEIT	37,4 %	63,0 %

Tabell 12 - Salgsproduksjon og engrossalg

År 2015	Reg. salgs- produksjon	Indeks	Eksport	Import	Engros- salg	Indeks
Gris	134 349	105	165	1 993	135 988	103
Storfe	77 673	102	0	24 037	101 708	111
Kalv	1 676	76	0	0	1 676	76
Sau/lam	24 996	106	0	1 661	25 501	99
Geit/kje	239	95	0	0	239	95
Hest	91	60	0	0	91	60
Kylling	80 300	86	0	606	81 000	88
Kalkun	10 900	103	0	0	10 900	102
Egg	60 650	100	0	203	60 400	100

Tabell 13- Markedsbalanse per år

Storfe

År	Tilførsler	Importkvote*	Engrossalg	Balanse	Adm. og annen import	Markedsdekning inkl. adm.import
2009	84 500	5 400	91 300	-1 400	3 100	1 700
2010	83 150	6 200	90 850	-1 500	325	-1 200
2011	81 300	6 000	93 800	-6 400	5 500	-950
2012	77 700	6 600	97 100	-12 800	12 800	-
2013	83 300	7 340	96 700	-6 100	8 300	2 200
2014	78 400	7 570	93 900	-7 900	5 700	-2 200
2015	79 300	7 570	103 400	-16 500	16 500	-

*Omfatter bl.a. SACU-import på 4.921 tonn storfekjøtt omregnet m/ben samt WTO-, EU- og GSP-kvoter.

Sau/lam

År	Tilførsler	Importkvote*	Engrossalg	Balanse	Adm. og annen import	Markedsdekning inkl. adm.import
2009	23 500	1 150	24 300	350	100	450
2010	23 900	1 400	26 000	-700	-	-700
2011	22 900	1 000	24 500	-600	600	-
2012	22 300	900	25 100	-1 900	1 850	-50
2013	22 900	1 034	26 200	-2 250	2 200	-100
2014	23 600	900	25 800	-1 300	1 500	300
2015	25 000	1 008	25 500	500	650	1 150

*Fra Island: 600 tonn. WTO-kvoter på 206 tonn og 78 tonn SACU m/ben.

Gris

År	Tilførsler	Importkvote*	Engrossalg	Balanse	Adm. og annen import	Markedsdekning inkl. adm.import
2009	123 400	1 375	124 100	700	-	-
2010	128 500	1 400	127 700	2 200	429	2 600
2011	130 500	950	129 900	1 500	1 000	2 500
2012	131 250	1 600	128 250	4 600	200	4 800
2013	127 100	1 870	128 100	950	1 900	2 850
2014	128 500	1 750	131 400	-1 100	1 700	600
2015	134 300	1 550	136 000	-100	450	350

*Spekk og småflesk utgjør om lag 1.050 tonn og 700 tonn av WTO/EU-kvoter.

Egg

År	Tilførsler	Importkvote*	Engrossalg	Balanse
2009	54 100	462	53 500	1 000
2010	55 050	71	54 700	400
2011	55 100	1 400	56 500	-
2012	58 100	1 200	58 200	1 100
2013	59 500	224	59 000	700
2014	60 500	330	60 600	200
2015	60 650	203	60 400	450

*Import på 330 tonn. (WTO-kvoter på 1.295 tonn og EU-kvoter på 290 tonn skallegg).

Tabell 14 a - Lager på fryseri ved utgangen av måneden

(TONN)

2015	Gris	Storfe	Kalv	Sau/Lam	Ialt	Herav stykket og prod.kjøtt	Egg
Pr. 1/1-15	196	0	0	278	474	196	317
Januar	176	0	0	293	468	176	404
Februar	125	0	0	165	291	125	576
Mars	124	0	0	167	291	124	231
April	171	0	0	116	287	124	490
Mai	107	0	0	0	108	107	484
Juni	54	0	0	-0	54	54	9
Juli	17	0	0	-0	17	17	289
August	-0	0	0	-0	-0	-0	356
September	80	0	0	-0	80	-0	212
Oktober	278	26	0	144	449	-0	511
November	349	30	0	1 128	1 507	-0	440
Desember	385	3	0	1 433	1 821	-0	268
Pr. 1/1-14	1 791	2 176	0	-	3 967	1 495	104
Pr. 1/1-13	2 715	-	0	-	2 715	1 033	391
Pr. 1/1-12	617	-	0	65	682	617	62

Tabell 14 b - Regulering ved innfrysing i 2015

(TONN)

2015	Gris	Storfe	Kalv	Sau/Lam	Ialt	Herav stykket og prod.kjøtt
Januar	0	0	0	22	22	0
Februar	-1	0	0	21	20	-1
Mars	-1	0	0	8	7	-1
April	46	0	0	0	46	0
Mai	0	0	0	-1	-1	0
Juni	0	0	0	-0	-0	0
Juli	0	0	0	0	0	0
August	-0	0	0	0	-0	-0
September	80	0	0	0	80	0
Oktober	198	26	0	145	368	0
November	71	20	0	984	1 074	0
Desember	36	0	0	315	352	0
I alt 2014	429	46	0	1 493	1 968	-2
I alt 2013	6 283	2 411	0	0	8 695	1 766
I alt 2012	6 989	0	0	4	6 993	2 058
I alt 2011	4 565	396	0	90	3 748	910

Tabell 14 c - Uttak fra fryseri i 2015

(TONN)

2015	Gris	Storfe	Kalv	Sau/Lam	Ialt	Herav stykket og prod.kjøtt
Januar	20	0	0	7	28	20
Februar	49	0	0	148	198	49
Mars	0	0	0	6	6	0
April	0	0	0	51	51	0
Mai	63	0	0	116	179	17
Juni	53	0	0	0	53	53
Juli	37	0	0	0	37	37
August	17	0	0	0	17	17
September	0	0	0	0	0	0
Oktober	0	0	0	0	0	0
November	0	16	0	0	16	0
Desember	0	27	0	10	37	0
I alt 2014	241	43	0	338	622	194
I alt 2013	7208	235	0	0	7443	1304
I alt 2012	5236	0	0	69	5305	1642
I alt 2011	4 071	1 350		98	5 518	394

Tabell 15 - Reguleringseksport

(TONN)

2015	Storfe	Kalv	Sau/lam	Gris	Egg
Januar				20	
Februar				20	
Mars				-	-
April				-	-
Mai				70	
Juni				-	
Juli				54	
August				-	-
September				-	-
Oktober				-	-
November				-	-
Desember				-	-
1. tertial	-	-	-	41	-
2. tertial	-	-	-	124	-
3. tertial	-	-	-	-	-
I alt 2015	-	-	-	165	-
2014	-	-	-	2 207	-
2013	-	-	-	3 772	526
2012	-	-	-	2 713	215
2011	-	-	-	2 022	85

Tabell 16 - Import

(tonn)

År	Svin	svinefett	storfe	sau/lam
2010	1 335	909	5 335	1 265
2011	1 472	723	10 304	1 545
2012	1 009	992	17 721	2 695
2013	3 263	673	13 893	3 218
2014	2 852	729	11 542	2 410
2015	1 215	796	22 378	1 604

*tabellen inneholder all import innen for hvert dyreslag,
men det er hovedsakelig import på kvoter og administrert tollnedsettelse.

Tabell 17 - Salgsproduksjon, hele landet**(tonn)**

År	Storfe	Kalv	Gris *	Sau/Lam	Geit/Kje	Hest	I alt
1959	40 000	4 835	37 143	9 907	165	2 236	94 286
1969	50 030	4 786	57 966	13 092	217	1 899	127 990
1979	68 917	1 862	76 582	17 779	258	750	166 148
1989	73 751	1 330	83 042	22 332	331	798	181 584
1990	80 218	1 274	82 431	22 713	331	783	187 750
1991	77 832	1 222	84 305	22 143	321	857	186 680
1992	82 095	1 322	90 297	22 764	322	909	197 709
1993	80 908	1 882	89 324	23 969	325	871	197 279
1994	84 680	1 778	90 386	24 668	329	823	202 664
1995	82 757	1 236	95 085	24 767	324	718	204 887
1996	83 851	1 077	102 413	23 844	313	656	212 154
1997	86 923	995	104 515	24 025	316	589	217 363
1998	89 842	834	105 479	22 950	298	618	220 021
1999	93 847	1 514	108 349	22 515	265	607	227 097
2000	87 958	2 284	102 008	23 051	257	588	216 146
2001	83 147	2 247	108 019	23 972	241	639	218 265
2002	82 851	2 321	103 342	24 572	242	637	213 965
2003	82 723	2 098	105 395	23 886	241	568	214 911
2004	84 035	2 024	112 936	25 542	222	532	225 291
2005	84 919	1 995	112 283	25 359	246	461	225 263
2006	85 142	2 043	115 939	24 550	272	416	228 361
2007	82 154	2 009	117 373	22 864	251	376	225 027
2008	84 214	1 897	122 367	23 677	285	363	232 803
2009	82 863	1 628	123 374	23 462	273	442	232 042
2010	81 559	1 576	128 485	23 892	285	414	236 212
2011	79 505	1 827	130 502	22 901	233	428	235 396
2012	75 642	2 071	131 249	22 288	260	365	231 875
2013	80 971	2 340	127 101	22 925	303	293	233 933
2014	76 233	2 201	128 548	23 619	252	152	231 005
2015	77 673	1 676	134 349	24 996	239	91	239 024

Tabell 18 - Forbruk av kjøtt og egg

ÅR	STORFE		KALV		SAU/LAM		SV.KJØTT 1)		GEIT/KJE		HEST		FJØRFEKJØTT		EGG		SUM KJØTT I ALT	
	Forb. m.kg.	kg.pr. innb.	Forb. m.kg.	kg.pr. innb.	Forb. m.kg.	kg.pr. innb.	Forb. m.kg.	kg.pr. innb.	Forb. m.kg.	kg.pr. innb.	Forb. m.kg.	kg.pr. innb.	Forb. m.kg.	kg.pr. innb.	Forb. m.kg.	kg.pr. innb.	Forb. m.kg.	kg.pr. innb.
1959	40,5	11,4	7,8	2,2	15,1	4,2	50,3	14,2	0,3	0,1	2,2	0,6					116,2	32,7
1969	49,4	12,8	6,5	1,7	18,3	4,7	66,9	17,4	0,3	0,1	1,9	0,5					143,3	37,2
1979	75,3	18,5	2,2	0,5	22,3	5,5	85,1	20,9	0,3	0,1	0,9	0,2					186,1	45,6
1980	77,7	19,0	2,3	0,6	21,9	5,4	88,4	21,6	0,2	0,1	0,9	0,2					191,5	46,9
1981	68,0	16,6	1,6	0,4	19,8	4,8	79,9	19,5	0,3	0,1	0,9	0,2					170,6	41,6
1982	73,2	17,8	2,6	0,6	22,1	5,4	76,0	18,5	0,3	0,1	0,7	0,2					175,0	42,5
1983	65,4	15,9	2,4	0,6	23,6	5,7	80,1	19,4	0,3	0,1	0,7	0,2					172,5	41,8
1984	68,1	16,5	2,3	0,6	23,5	5,7	79,8	19,3	0,4	0,1	0,6	0,2					174,7	42,2
1985	71,1	17,1	2,5	0,6	24,6	5,9	84,1	20,3	0,4	0,1	0,6	0,2					183,4	44,2
1986	76,0	18,2	2,0	0,5	22,4	5,4	85,7	20,6	0,4	0,1	0,7	0,2					187,1	44,9
1987	72,7	17,4	2,3	0,6	24,2	5,8	86,7	20,7	0,4	0,1	0,7	0,2					186,9	44,6
1988	76,4	18,2	1,8	0,4	21,9	5,2	84,1	20,0	0,3	0,1	0,8	0,2					185,3	44,0
1989	71,2	16,8	1,4	0,3	25,4	6,0	80,4	19,0	0,3	0,1	0,8	0,2					179,4	42,5
1990	74,4	17,6	1,3	0,3	23,8	5,6	83,5	19,7	0,4	0,0	0,8	0,2					184,3	43,4
1991	77,0	18,1	1,3	0,3	22,7	5,3	85,5	20,1	0,4	0,1	0,9	0,2					187,7	44,0
1992	76,8	17,9	1,3	0,3	23,5	5,5	85,8	20,0	0,3	0,1	0,9	0,2			47,1	11,0	188,6	44,0
1993	80,2	18,6	1,6	0,4	24,8	5,7	92,8	21,5	0,3	0,1	0,9	0,2			46,7	10,8	200,6	46,5
1994	84,3	19,5	2,1	0,5	24,0	5,5	95,8	22,1	0,3	0,1	0,8	0,2	26,3	6,2	46,1	10,6	233,7	54,0
1995	85,4	19,6	1,4	0,3	26,1	6,0	100,2	23,0	0,3	0,1	0,7	0,2	28,1	6,4	45,3	10,4	242,1	55,5
1996	88,0	20,1	1,0	0,2	22,8	5,2	103,8	23,7	0,3	0,1	0,7	0,2	30,4	6,9	45,8	10,5	247,0	56,4
1997	87,5	19,9	1,1	0,2	24,6	5,6	105,5	24,0	0,3	0,1	0,6	0,1	32,6	7,4	46,1	10,5	252,2	57,2
1998	90,0	20,3	0,8	0,2	24,3	5,5	105,7	23,9	0,3	0,1	0,6	0,1	34,2	7,7	45,6	10,3	255,9	57,8
1999	90,6	20,3	1,3	0,3	23,6	5,3	101,6	22,8	0,3	0,1	0,6	0,1	37,1	8,3	45,8	10,3	255,1	57,2
2000	90,8	20,2	2,3	0,5	24,1	5,4	103,9	23,1	0,3	0,1	0,6	0,1	39,5	8,8	46,2	10,3	261,5	58,2
2001	89,3	19,8	2,4	0,5	22,6	5,0	109,8	24,3	0,2	0,1	0,6	0,1	44,4	9,9	46,3	10,4	269,5	59,7
2002	87,8	19,3	2,4	0,5	25,4	5,6	106,2	23,4	0,2	0,1	0,6	0,1	46,3	10,2	47,2	10,9	269,0	59,3
2003	90,1	19,7	2,2	0,5	25,1	5,5	108,6	23,8	0,2	0,1	0,6	0,1	50,7	11,1	49,9	10,9	277,5	60,8
2004	91,3	19,9	2,1	0,5	26,7	5,8	111,0	24,2	0,2	0,1	0,5	0,1	53,6	11,7	51,0	11,1	285,5	62,2
2005	89,6	19,4	2,1	0,5	28,0	6,1	114,8	24,8	0,2	0,1	0,5	0,1	58,4	12,6	49,4	10,7	293,7	63,5
2006	89,5	19,2	2,1	0,5	26,6	5,7	115,6	24,8	0,3	0,1	0,4	0,1	63,0	13,5	51,5	11,1	297,5	63,8
2007	94,3	20,0	2,1	0,4	26,4	5,6	126,5	26,9	0,3	0,1	0,4	0,1	70,2	14,9	51,4	11,0	320,2	68,0
2008	95,8	20,1	2,0	0,4	28,5	6,0	124,0	26,0	0,3	0,1	0,4	0,1	79,3	16,6	54,4	11,6	330,3	69,3
2009	89,5	18,5	1,7	0,3	24,9	5,2	122,8	25,4	0,3	0,1	0,4	0,1	85,3	17,7	57,8	12,0	325,0	67,2
2010	89,6	18,3	1,6	0,3	26,7	5,5	124,9	25,6	0,3	0,1	0,4	0,1	82,7	16,9	58,1	11,9	326,2	66,7
2011	92,2	18,6	1,9	0,4	25,1	5,1	130,2	26,3	0,2	0,0	0,4	0,1	86,6	17,5	59,1	11,9	336,6	68,0
2012	95,3	19,0	2,1	0,4	25,7	5,1	128,5	25,6	0,3	0,1	0,4	0,1	92,4	18,4	63,5	12,7	344,6	68,7
2013	94,7	18,6	2,4	0,5	26,2	5,2	126,6	24,9	0,3	0,1	0,4	0,1	104,5	20,6	62,3	12,3	355,1	70,0
2014*	91,9	17,9	2,3	0,4	25,8	5,0	131,7	25,6	0,3	-	0,2	-	100,6	19,6	64,1	12,5	352,8	68,5
2015**	93,9	18,1	2,0	0,4	26,5	5,1	133,5	25,7	0,3	-	0,2	-	95,7	18,4	63,2	12,2	352,0	67,7

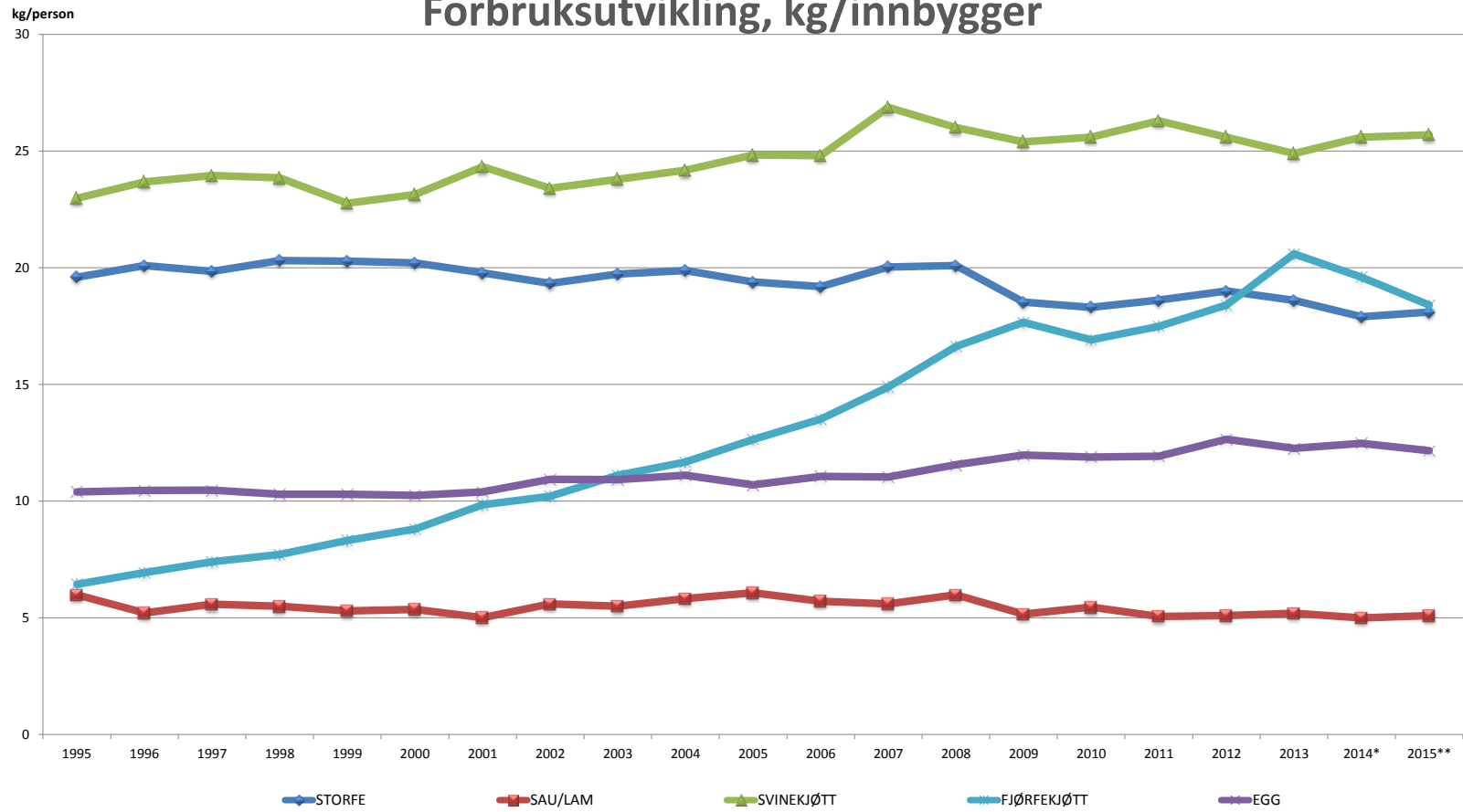
*) Foreløpige tall **) Prognose

Forbruket pr. innbygger omfatter alt kjøtt, såvel salg som hjemmeforbruk

1) Fra og med 01.01.02. er gris avregnet uten hode og forlabbb.

Kilde: Norsk Institutt for Landbruksøkonomisk Forskning.

Forbruksutvikling, kg/innbygger



Kilde: Norsk Institutt for Landbruksøkonomisk Forskning

*) Foreløpige tall
 **) Prognose

Tabell 19 - Registrert salgsproduksjon, hele landet

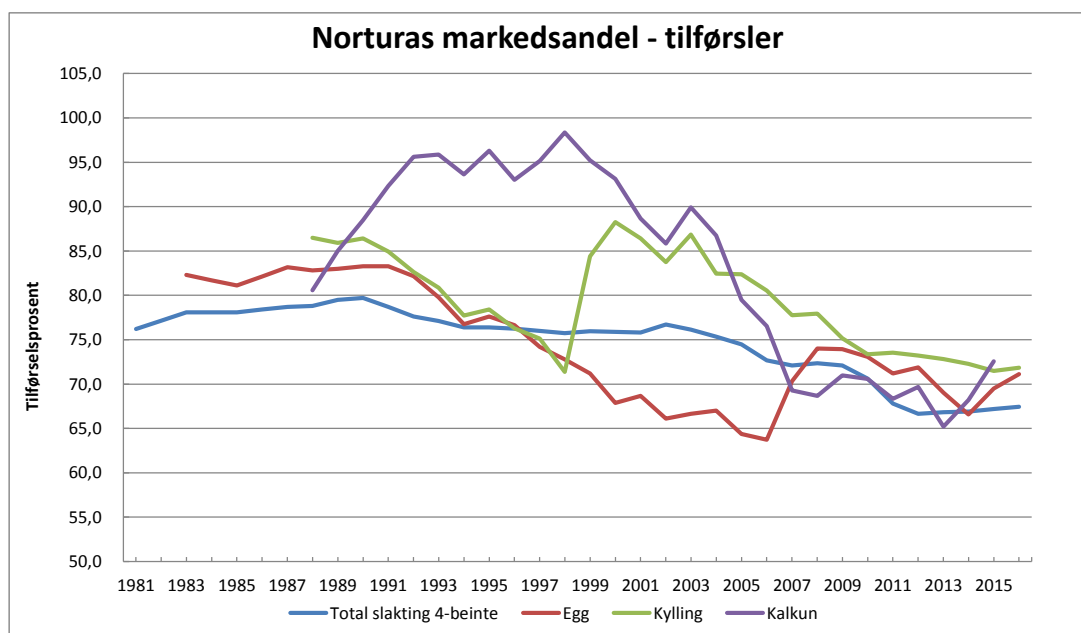
2015	GRIS		STORFE		KALV		SAU/LAM		GEIT/KJE		HEST		SUM
	Antall	Tonn	Antall	Tonn	Antall	Tonn	Antall	Tonn	Antall	Tonn	Antall	Tonn	Tonn
Januar	122 232	10 287	20 730	5 854	1 101	133	44 093	1 283	1 378	26	26	7	17 591
Februar	115 363	9 641	20 849	6 006	1 125	139	30 378	869	1 856	20	42	12	16 687
Mars	134 222	11 247	19 854	5 777	1 334	168	27 317	672	2 967	26	28	8	17 897
April	116 472	9 805	16 970	4 953	1 462	182	9 514	220	2 548	23	18	5	15 188
Mai	116 453	9 803	19 191	5 652	1 255	155	3 722	97	1 737	16	22	6	15 729
Juni	124 670	10 458	20 659	6 051	1 054	134	11 996	225	1 761	21	31	9	16 898
Juli	162 215	13 514	22 913	6 798	1 176	150	10 435	168	692	9	18	5	20 645
August	126 521	10 634	21 027	6 048	831	105	40 609	896	1 076	14	14	4	17 701
September	127 316	10 720	26 565	7 640	834	100	296 145	6 306	1 618	22	17	5	24 793
Oktober	131 415	11 127	28 489	8 064	1 135	137	438 865	8 764	1 655	27	33	9	28 128
November	185 716	15 666	33 432	9 526	1 515	178	257 782	5 026	1 771	31	57	15	30 441
Desember	138 488	11 446	18 078	5 305	790	95	25 281	467	301	5	22	6	17 325
1. kvartal	371 817	31 176	61 433	17 636	3 559	440	101 788	2 825	6 201	72	96	26	52 176
2.kvartal	357 595	30 066	56 819	16 655	3 771	471	25 232	542	6 046	60	71	20	47 815
3. kvartal	416 051	34 868	70 505	20 486	2 841	355	347 189	7 371	3 386	45	49	14	63 140
4. kvartal	455 618	38 239	79 999	22 895	3 439	409	721 928	14 258	3 727	63	112	30	75 894
1. tertial	488 289	40 980	78 403	22 589	5 021	622	111 302	3 045	8 749	95	114	32	67 364
2. tertial	529 859	44 410	83 789	24 549	4 315	544	66 762	1 386	5 266	60	85	24	70 974
3. tertial	582 934	48 959	106 565	30 535	4 274	510	1 018 073	20 564	5 345	84	129	35	100 687
1. halvår	729 412	61 242	118 252	34 292	7 329	911	127 020	3 367	12 247	132	167	47	99 991
2. halvår	871 669	73 107	150 504	43 381	6 280	765	1 069 117	21 629	7 113	107	161	44	139 034
Året 2015	1 601 081	134 349	268 757	77 673	13 610	1 676	1 196 137	24 996	19 360	239	328	91	239 025

Tabell 20 - Norturas andel av tilførslene

(vektprosent)

År	Gris	Storfe	Kalv	Sau/Lam	Geit/Kje	Hest	Øl slaktning 4-beinte	Egg	Kylling	Kalkun
1981	76,3	79,2	69,9	75,0	70,3	60,0	77,2			
1983	77,7	79,4	75,2	76,6	71,3	62,0	78,1	81,7		
1985	78,4	79,2	74,7	77,4	72,2	56,2	78,4	82,1		
1986	78,7	79,3	73,3	78,1	72,5	48,6	78,7	83,2		
1987	78,6	79,5	73,9	78,6	73,8	58,8	78,8	82,8	86,5	
1988	79,5	80,0	74,8	79,3	73,5	56,1	79,5	83,0	85,9	80,6
1989	80,0	80,2	69,9	78,3	74,7	55,3	79,7	83,3	86,4	85,0
1990	79,3	79,4	69,7	76,0	73,2	54,5	78,7	83,3	84,9	88,5
1991	78,3	78,3	38,1	74,6	67,8	48,2	77,6	82,1	82,6	92,3
1992	77,3	78,3	65,1	74,0	69,4	46,2	77,1	79,8	80,9	95,6
1993	76,2	78,1	67,2	72,8	69,5	45,6	76,4	76,8	77,7	95,9
1994	76,3	78,0	67,8	73,0	69,9	49,8	76,4	77,6	78,4	93,7
1995	76,1	77,9	67,3	72,4	70,4	50,9	76,2	76,7	76,3	96,3
1996	76,6	77,1	68,4	71,4	71,1	46,7	76,0	74,2	75,1	93,0
1997	76,1	76,5	67,0	72,1	72,7	48,6	75,7	72,8	71,4	95,1
1998	76,6	76,6	65,5	72,0	72,0	46,4	76,0	71,2	84,4	98,4
1999	76,8	76,1	68,5	71,4	71,5	49,7	75,9	67,9	88,2	95,2
2000	76,9	75,8	74,7	71,8	75,7	46,3	75,8	68,7	86,4	93,1
2001	77,9	76,2	79,0	74,2	76,8	46,9	76,7	66,1	83,8	88,6
2002	76,8	76,0	80,3	74,0	79,6	47,5	76,1	66,6	86,8	85,8
2003	75,6	75,6	79,3	73,3	77,0	45,6	75,3	67,0	82,4	89,9
2004	74,7	75,5	80,7	70,1	75,3	46,2	74,5	64,4	82,4	86,8
2005	71,8	74,8	81,6	69,5	73,8	43,9	72,7	63,7	80,5	79,5
2006	70,6	74,6	82,0	70,1	72,5	48,9	72,1	70,3	77,8	76,5
2007	70,6	75,1	83,7	70,6	73,9	49,0	72,3	74,0	77,9	69,3
2008	70,2	75,1	85,3	70,7	71,2	47,6	72,1	73,9	75,1	68,7
2009	69,0	73,0	86,4	70,1	68,7	50,2	70,6	73,1	73,4	71,0
2010	66,4	69,9	85,0	67,3	67,8	49,7	67,8	71,2	73,5	70,6
2011	65,3	68,9	85,5	65,6	69,8	44,4	66,7	71,9	73,2	68,3
2012	65,2	69,5	86,3	66,2	63,8	38,1	66,8	69,0	72,8	69,7
2013	64,5	70,3	85,2	66,4	69,9	41,7	66,9	66,6	72,3	65,2
2014	64,6	71,0	85,6	67,1	70,0	44,6	67,2	69,5	71,5	68,2
2015	64,4	72,1	89,4	67,9	67,7	43,3	67,4	71,1	71,8	72,6

Kilde: Landbruksdirektoratet

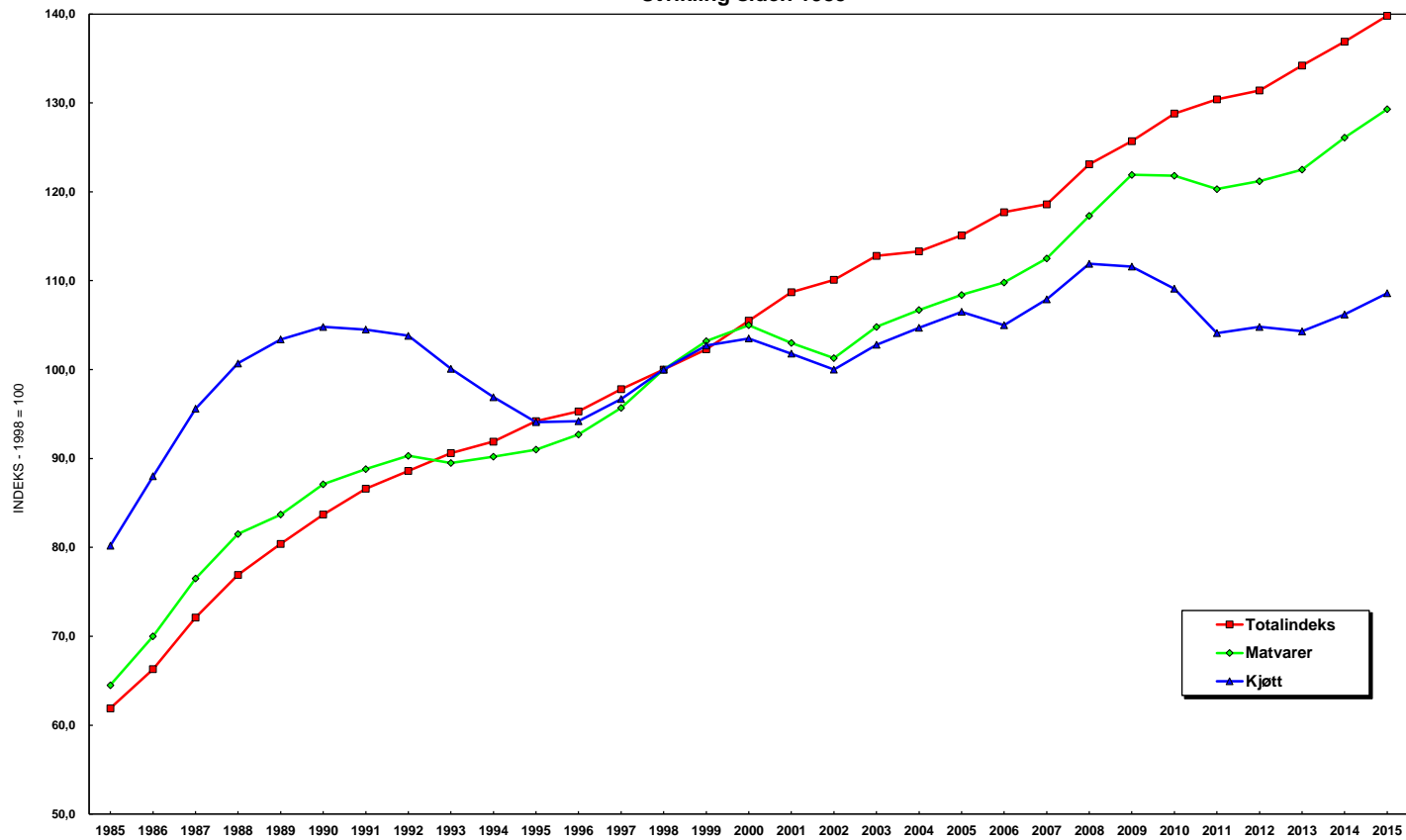


**Tabell 21 - Samletabell konsumprisindeks, salgsproduksjon,
engrossalg og forbruk for årene 1985-2013**

	1985	1986	1987	1988	1989	1990	1991	1992	1993	1994	1995	1996	1997	1998	1999	2000	2001	2002	2003	2004	2005	2006	2007	2008	2009	2010	2011	2012	2013	2014	2015		
KONSUMPRISINDEKS																																	
Kjøtt	80,2	88,0	95,6	100,7	103,4	104,8	104,5	103,8	100,1	96,9	94,1	94,2	96,7	100,0	102,7	103,5	101,8	100,0	102,8	104,7	106,5	105,0	107,9	111,9	111,6	109,1	104,1	104,8	104,3	106,2	108,6		
Fisk	64,8	71,5	82,0	88,6	91,1	93,1	95,1	95,0	94,3	93,5	93,6	94,3	96,3	100,0	106,8	112,0	113,5	112,7	114,6	115,1	117,2	117,4	119,1	124,0	128,9	128,9	133,7	136,0	136,8	143,9	150,6		
Matvarer	64,5	70,0	76,5	81,5	83,7	87,1	88,8	90,3	89,5	90,2	91,0	92,7	95,7	100,0	103,2	105,0	103,0	101,3	104,8	106,7	108,4	109,8	112,5	117,3	121,9	121,8	120,3	121,2	122,5	126,1	129,3		
Totalindeks	61,9	66,3	72,1	76,9	80,4	83,7	86,6	88,6	90,6	91,9	94,2	95,3	97,8	100,0	102,3	105,5	108,7	110,1	112,8	113,3	115,1	117,7	118,6	123,1	125,7	128,8	130,4	131,4	134,2	136,9	139,8		
SALGSPRODUKSJON (Mill. kg.)																																	
Storfe	70,5	72,0	73,8	73,5	73,8	80,2	77,8	82,1	80,9	84,7	82,8	83,9	86,9	89,8	93,8	88,0	83,1	82,9	82,7	84,0	84,9	85,1	82,2	84,2	82,9	81,6	79,5	75,6	81,0	76,2	77,7		
Kalv	2,3	2,1	2,4	1,8	1,3	1,3	1,2	1,3	1,9	1,8	1,2	1,1	1,0	0,8	1,5	2,3	2,2	2,3	2,1	2,0	2,0	2,0	2,0	1,9	1,6	1,6	1,8	2,1	2,3	2,2	1,7		
Sau/lam	23,0	23,7	23,9	22,7	22,3	22,7	22,1	22,8	24,0	24,7	24,8	23,8	24,2	23,0	22,5	23,1	24,0	24,6	23,9	25,5	25,3	24,6	22,9	23,7	23,5	23,9	22,9	22,3	22,9	23,6	25,0		
Svin	83,0	84,4	91,7	88,9	83,0	82,4	84,3	90,3	89,3	90,4	95,1	102,4	104,5	105,5	108,3	102,0	108,0	103,3	105,4	112,9	112,3	115,9	117,4	122,4	123,4	128,5	130,5	131,2	127,1	128,5	134,3		
Hest, geit	1,0	1,0	1,1	1,1	1,1	1,1	1,2	1,2	1,2	1,2	1,0	1,0	0,9	0,9	0,9	0,8	0,9	0,9	0,8	0,8	0,7	0,7	0,6	0,6	0,7	0,7	0,7	0,6	0,6	0,4	0,3		
Sum	179,8	183,2	192,8	188,0	181,6	187,8	186,9	197,7	197,3	202,7	204,9	212,2	217,5	220,0	227,1	216,1	218,3	214,0	214,9	225,3	225,3	228,4	225,0	232,8	232,0	236,2	235,4	231,9	233,9	230,9	239,0		
Kylling	8,3	9,2	10,4	13,0	14,4	14,8	15,2	17,5	16,4	19,3	21,1	24,5	26,3	24,9	29,5	35,2	34,6	38,0	40,5	44,5	47,2	52,9	61,0	73,0	68,6	72,7	73,6	79,3	91,8	93,5	80,3		
Kalkun	1,4	1,3	1,5	1,8	2,2	1,7	1,6	1,9	3,1	3,1	4,0	4,8	3,9	3,5	4,3	4,6	4,7	5,1	5,9	6,8	6,4	7,0	7,1	8,8	10,2	8,5	9,2	9,9	9,9	10,6	10,9		
Egg	42,4	42,1	42,6	44,5	43,4	43,2	44,1	45,4	46,3	46,7	45,8	45,9	45,4	44,2	45,0	44,3	45,1	44,5	46,3	48,5	46,7	46,5	48,6	51,3	54,1	55,1	55,1	58,1	59,5	60,4	60,7		
FORBRUK PR. INN- BYGGER (KG.)*																																	
Storfe	17,1	18,2	17,4	18,2	16,8	17,6	18,1	17,9	18,6	19,5	19,6	20,1	19,9	20,3	20,3	20,2	19,8	19,7	19,7	19,9	19,4	19,2	20,0	20,1	18,5	18,6	18,6	19,0	18,6	18,0	18,1		
Kalv	0,6	0,5	0,6	0,4	0,3	0,3	0,3	0,3	0,4	0,5	0,3	0,2	0,2	0,2	0,3	0,5	0,5	0,5	0,5	0,5	0,5	0,5	0,4	0,4	0,4	0,4	0,4	0,4	0,5	0,4	0,4		
Sau/lam	5,9	5,4	5,8	5,2	6,0	5,6	5,3	5,5	5,7	5,5	6,0	5,2	5,6	5,5	5,3	5,4	5,0	5,4	5,8	5,8	6,1	5,7	5,6	6,0	5,2	5,1	5,1	5,1	5,3	5,2	5,1		
Svin	20,3	20,6	20,7	20,0	19,0	19,7	20,0	20,0	21,5	22,1	23,0	23,7	24,0	23,9	22,8	23,1	24,3	23,4	23,8	24,2	24,8	24,8	26,9	26,0	25,9	26,3	26,3	25,6	24,9	25,1	25,7		
Hest, geit	0,3	0,3	0,3	0,3	0,3	0,3	0,3	0,3	0,3	0,3	0,2	0,2	0,2	0,2	0,2	0,2	0,2	0,2	0,2	0,2	0,2	0,2	0,1	0,1	0,1	0,1	0,1	0,1	0,2	0,2	-	-	
Totalt	44,2	44,9	44,6	44,0	42,5	43,4	44,0	44,0	46,5	47,8	49,1	49,4	49,8	50,1	48,9	49,4	49,9	49,3	49,9	50,5	50,9	50,3	53,1	52,6	50,0	50,5	50,5	50,3	49,5	48,7	49,3		
Fjorfekjøtt					4,6					6,2	6,4	6,9	7,4	7,7	8,3	8,8	9,9	10,2	11,1	11,7	12,6	13,5	14,9	16,6	17,7	16,9	17,5	18,4	20,3	22,3	18,4		
Egg					11,3					11,0	10,8	10,6	10,4	10,5	10,5	10,3	10,3	10,3	10,4	10,9	10,9	11,1	10,7	11,1	11,6	11,6	12,0	11,9	11,9	12,7	12,5	12,5	12,2

KONSUMPRISINDEKS

Utvikling siden 1985



Kilde: Statistisk Sentralbyrå