

Kjøttmarkedet 2007



Totalmarkedet
kjøtt og egg

INNHALDSFORTEGNELSE

Tabell-
nummer

1	Verdiomsetning
2	Tilførsler i tonn (1. gangs omsetning)
3	Tilførsler i antall (1. gangs omsetning)
4	Middelvekter for de ulike dyreslag og distrikter
5 a	Klassifisering av gris
5 b	Tilførsler av gris fordelt på kjøttprosent Diagram
6	Fordeling innen de enkelte dyregrupper
7	Klassevis fordeling av storfe
8	Klassevis fordeling av sau/lam/vær, kalv, geit og hest
9	Klassemiddelvekter
10 a	Lager på fryseri ved utgangen av måneden
10 b	Regulering ved innfrysning
10 c	Uttak fra fryseri
11	Norturas import
12	Eksport
13	Norturas engrospriser på helt slakt
14	Slakt tilført fylkesvis
15	Salgsproduksjon
16	Hjemmeforbruk
17	Forbruk av kjøtt Diagram
18	Salgsproduksjon og engrossalg
19	Registrert salgsproduksjon
20	Norturas andel av tilførslene
21	Samletabell konsumprisindex, salgsproduksjon, engrossalg og forbruk Diagram

Tabell 1 Verdiomssetning

Totalomssetning i mill. kroner		
	2007	2006
Nortura	34 713	31 060
Eliminering *	(18 881)	(16 134)
Nortura konsern *	15 832	14 927

For konsernet totalt er internomssetningen eliminert

Tabell 2 Tilførsler 2007 (1. gangs omsetning)

(TONN)

(Eksklusive kassert og retur)

2007	Gris*	Storfe	Kalv	Sau/lam	Geit/kje	Hest/føll	I alt 2007	I %	I alt 2006	I % av 2006
Region Øst	38 397	17 893	595	4 563	37	111	61 595	37,8%	63 077	97,7%
Region Vest	21 050	15 579	870	6 230	62	38	43 830	26,9%	44 455	98,6%
Region Nord	23 500	28 238	226	5 416	87	39	57 507	35,3%	57 199	100,5%
I alt 2007	82 947	61 709	1 692	16 209	186	188	162 931	100,0%	164 731	98,9%
I alt 2006	81 887	63 515	1 680	17 243	198	207	164 731			
I alt 2005	80 585	63 523	1 629	17 635	182	202	163 756			
I alt 2004	79 729	62 575	1 665	17 509	185	258	161 922			

*) F.o.m. 01.01.2002 blir gris avregnet uten hode og forlabb

Tabell 3 Tilførsler 2007 (1. gangs omsetning)

(ANTALL)

(Eksklusive kassert og retur)

2007	Gris	Storfe	Kalv	Sau/lam	Geit/kje	Hest/føll
Region Øst	479 612	64 195	4 948	223 763	2 836	396
Region Vest	263 366	58 199	7 236	308 301	5 096	161
Region Nord	298 850	103 014	2 455	266 658	5 723	144
I alt 2007	1 041 828	225 407	14 638	798 722	13 655	701
I alt 2006	1 086 997	232 960	14 674	842 286	14 529	770
I alt 2005	1 069 528	232 955	14 220	859 583	13 561	758
I alt 2004	1 105 595	236 997	14 627	877 649	13 562	932

Tabell 4 Middelvekter for de ulike dyreslag og distrikter

(KILO)

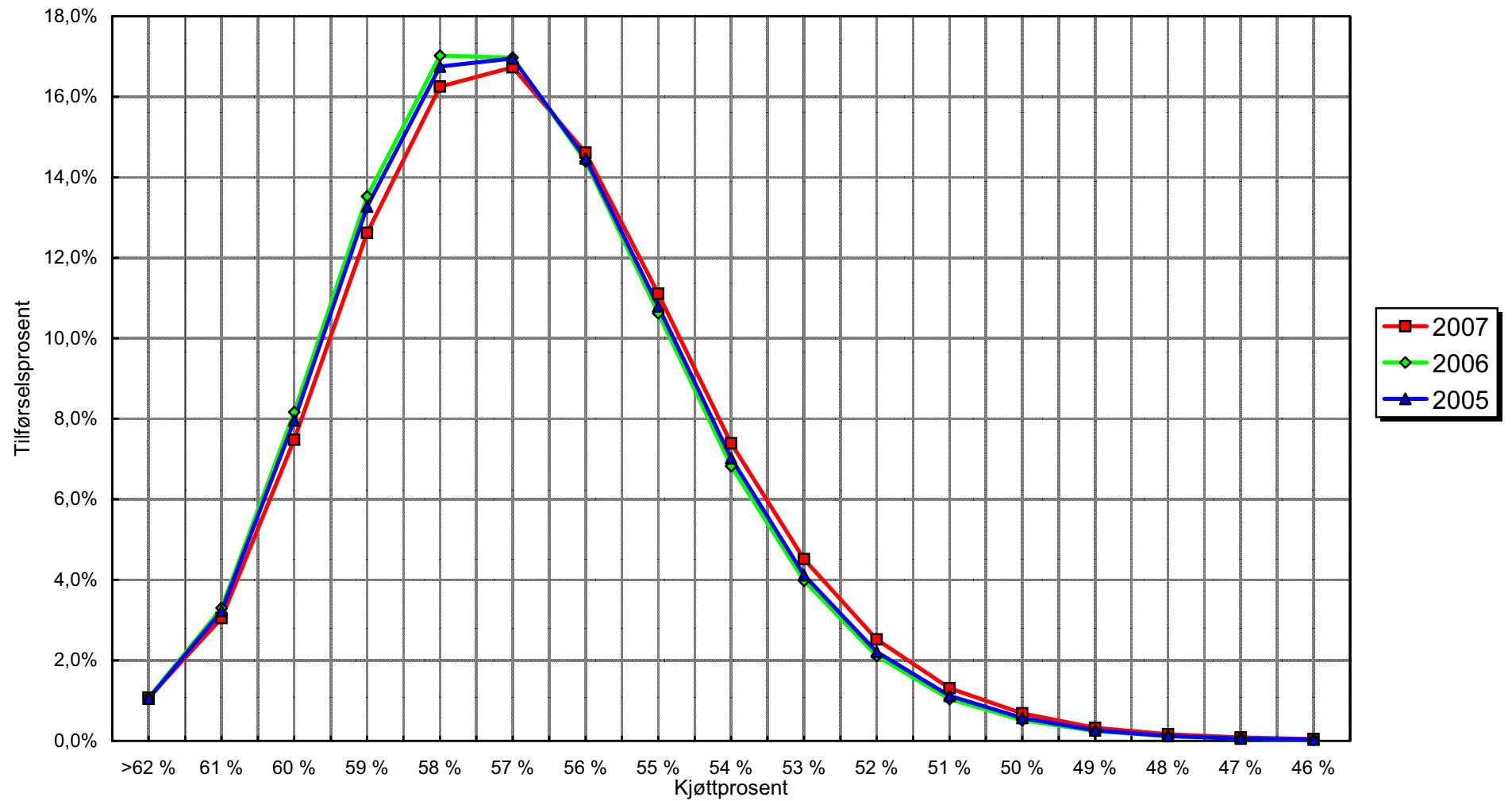
2007	Slakte- gris *	Purke	Råne	GRIS	Okse	Kvige	Ku	STORFE	KALV	Sau	Vær	Lam	SAU/LAM VÆR	Geit	Kje	GEIT/ KJE	HEST
Region Øst	76,9	149,1	88,8	80,1	299,7	216,4	265,3	278,7	120,3	31,2	41,5	18,5	20,4	17,6	6,8	12,9	280,7
Region Vest	76,9	152,5	79,8	79,9	290,4	210,9	254,2	267,7	120,3	31,2	43,3	18,2	20,2	17,7	5,7	12,2	237,3
Region Nord	75,8	143,0	82,8	78,6	295,7	212,4	258,4	274,1	92,2	30,4	42,6	18,4	20,3	18,7	6,0	15,2	270,2
I middel 2007	76,6	148,2	85,2	79,6	295,6	213,2	259,2	273,8	115,6	30,9	42,6	18,4	20,3	18,2	6,1	13,6	268,6
I middel 2006	73,8	146,4	83,7	75,3	297,8	214,7	254,6	272,7	114,5	31,2	42,9	18,4	20,5	18,0	5,9	13,6	268,5
I middel 2005	73,5	144,4	83,2	75,4	297,8	218,1	252,8	272,7	114,6	31,2	42,9	18,6	20,5	18,1	5,8	13,4	266,7
I middel 2004	73,8	143,6	84,4	76,3	293,8	213,3	248,3	267,8	111,7	30,7	41,1	18,5	20,4	18,0	5,6	12,4	263,3

*) F.o.m. 01.01.2002 blir gris avregnet uten hode og forlabb

Tabell 5a Klassifisering av gris

2007	under	35,0-	45,1-	60,1-	68,1-	70,1-	72,1-	74,1-	76,1-	78,1-	80,1-	82,1-	86,1-	90,1-	100,1-	TOTAL
	35 kg	45 kg	60 kg	68 kg	70 kg	72 kg	74 kg	76 kg	78 kg	80 kg	82 kg	86 kg	90 kg	100 kg	115 kg	%
Antallsprosent																
S	0,0	15,4	20,0	16,4	13,8	13,1	12,2	11,6	11,0	10,5	10,0	9,3	8,5	7,6	7,3	11,6
E	100,0	79,8	73,8	74,2	74,4	73,9	73,5	72,9	72,1	71,5	70,7	69,1	66,7	62,0	52,3	71,3
U	0,0	4,3	6,0	9,3	11,6	12,6	13,9	15,0	16,4	17,4	18,6	20,6	23,4	28,1	35,2	16,4
R	0,0	0,3	0,2	0,2	0,2	0,3	0,3	0,4	0,5	0,6	0,7	0,9	1,3	2,2	4,8	0,6
O	0,0	0,1	0,0	0,0	0,0	0,0	0,0	0,0	0,0	0,0	0,0	0,0	0,0	0,1	0,4	0,0
P	0,0	0,1	0,0	0,0	0,0	0,0	0,0	0,0	0,0	0,0	0,0	0,0	0,0	0,0	0,0	0,0
Prosent av total	0,0	0,1	2,8	10,6	5,5	7,4	8,7	9,9	10,6	10,0	9,3	13,1	6,8	4,8	0,5	100,0

Tilførsler av gris fordelt på kjøttprosent



Tabell 6 Fordeling innen de enkelte dyregrupper

Storfe	Antallsprosent			Vektprosent		
	Okse	Kvige	Ku	Okse	Kvige	Ku
Region Øst	52,2	9,3	38,5	56,2	7,2	36,6
Region Vest	48,6	9,5	41,9	52,7	7,5	39,8
Region Nord	52,2	8,3	39,5	56,4	6,4	37,2
I middel 2007	51,3	8,9	39,8	55,4	6,9	37,7

Gris	Antallsprosent			Vektprosent		
	Slaktegris	Purke	Råne	Slaktegris	Purke	Råne
Region Øst	95,1	4,3	0,6	91,3	8,0	0,7
Region Vest	95,5	4,1	0,4	91,8	7,8	0,4
Region Nord	95,1	4,2	0,7	91,6	7,7	0,7
I middel 2007	95,2	4,2	0,6	91,5	7,8	0,6

Sau/lam	Antallsprosent			Vektprosent		
	Sau	Lam	Vær	Sau	Lam	Vær
Region Øst	13,7	85,7	0,7	20,8	77,9	1,3
Region Vest	14,1	85,2	0,7	21,7	76,7	1,6
Region Nord	14,6	84,8	0,6	21,9	76,9	1,3
I middel 2007	14,1	85,2	0,7	21,5	77,1	1,4

Geit/kje	Antallsprosent		Vektprosent	
	Geit	Kje	Geit	Kje
Region Øst	56,8	43,2	77,2	22,8
Region Vest	53,8	46,2	78,3	21,7
Region Nord	72,5	27,5	89,1	10,9
I middel 2007	62,4	37,6	83,2	16,8

Tabell 7 Klassevis fordeling av storfe

2007	Antallsprosent						Vektprosent						
	Klasse	Ung okse	Okse	Kastrat	Kvige	Ung ku	Ku	Ung okse	Okse	Kastrat	Kvige	Ung ku	Ku
E+	0,00	0,00	0,00	0,00								0,00	0,00
E	0,02	0,03	0,26	0,39				0,00	0,00			0,00	0,00
E-	0,07	0,10	0,42	0,65				0,01	0,01			0,00	0,00
U+	0,24	0,31	0,72	1,00				0,04	0,06	0,00	0,01	0,01	0,02
U	0,60	0,74	1,32	1,82				0,14	0,19	0,02	0,03	0,04	0,05
U-	0,91	1,11	2,09	2,82	0,00	0,00		0,34	0,42	0,08	0,12	0,08	0,12
R+	1,68	1,98	3,41	4,46	0,08	0,08		1,06	1,40	0,22	0,33	0,32	0,48
R	4,20	4,77	6,59	7,81	0,34	0,41		3,20	3,96	0,69	0,93	0,94	1,31
R-	7,76	8,60	10,32	11,30	0,34	0,45		4,19	5,02	1,20	1,58	1,41	1,89
O+	25,72	27,49	23,61	24,34	4,98	5,96		12,16	14,16	3,80	4,80	4,73	5,94
O	42,72	41,98	34,60	32,04	30,41	33,76		29,03	30,96	10,88	12,62	12,32	14,29
O-	11,91	10,16	10,60	9,03	33,36	33,60		25,00	24,05	15,34	16,59	16,86	18,14
P+	3,09	2,15	4,68	3,44	22,72	20,34		16,83	14,16	25,31	25,59	27,06	26,79
P	0,95	0,52	1,25	0,82	7,35	5,24		7,40	5,27	35,58	32,10	29,56	25,92
P-	0,11	0,05	0,14	0,07	0,42	0,16		0,60	0,33	6,87	5,31	6,67	5,06

Tabell 8 Klassevis fordeling av sau, lam, kalv, geit og hest

2007	Antallsprosent							Vektprosent							
	Klasse	Ung sau	Sau	Lam	Vær	Kalv	Kje	Hest	Ung sau	Sau	Lam	Vær	Kalv	Kje	Hest
E+	0,04	0,02	0,03	0,49					0,07	0,03	0,04	0,72			
E	0,11	0,13	0,12	1,08	0,00				0,17	0,19	0,16	1,54	0,00		
E-	0,13	0,19	0,21	1,80	0,01				0,20	0,27	0,28	2,39	0,01		
U+	0,74	1,12	0,97	5,02	0,03				1,12	1,56	1,26	6,42	0,05		
U	2,85	3,90	3,33	10,06	0,07	0,03	0,85		4,07	5,13	4,11	12,23	0,08	0,04	1,08
U-	3,68	4,20	5,65	7,31	0,13				4,86	5,22	6,72	8,58	0,16		
R+	10,35	12,04	15,51	16,79	0,49				12,96	14,23	17,52	18,52	0,56		
R	18,65	18,02	24,68	19,94	2,00	2,88	25,46		21,21	19,70	25,99	20,07	2,34	3,62	28,54
R-	14,54	13,82	15,74	12,87	4,32				15,18	14,09	15,59	11,54	5,01		
O+	16,73	14,99	14,19	11,57	19,33	14,18			15,82	14,16	13,14	9,22	21,99	15,67	
O	14,70	14,03	10,44	7,45	38,00	28,43	72,26		12,35	12,16	8,83	5,31	41,46	30,69	69,46
O-	7,79	7,75	4,66	3,46	16,87	23,32			5,89	6,26	3,55	2,28	16,56	23,61	
P+	4,88	5,00	2,62	1,33	8,42	18,60			3,32	3,79	1,78	0,76	6,26	16,80	
P	3,58	3,54	1,44	0,68	8,30	10,67	1,42		2,16	2,45	0,83	0,34	4,69	8,35	0,91
P-	1,23	1,23	0,41	0,14	2,05	1,89			0,62	0,75	0,19	0,07	0,84	1,23	

Tabell 9 Klassemiddelvekter

2007	Ung okse	Okse	Kastrat	Kvige	Ung ku	Ku	Kalv	U.sau	Sau	Lam	Vær	Kje	Hest
Klasse													
E+	402,3							41,0	48,7	24,4	63,0		
E	412,2	537,9						39,7	47,6	24,5	60,3		
E-	380,2	550,8		319,6			232,3	38,8	45,9	24,1	56,3		
U+	374,2	492,0		318,5	328,9	419,9	170,1	38,6	44,7	23,7	54,1		
U	364,2	484,9		285,5	400,6	409,9	136,1	36,2	42,4	22,7	51,4	6,4	339,2
U-	358,5	477,5		269,1	339,6	417,9	140,7	33,5	40,0	21,8	49,7		
R+	344,6	461,5	236,8	280,1	350,9	397,3	131,0	31,7	38,1	20,7	46,6		
R	333,5	418,5	311,2	263,1	315,1	372,9	134,6	28,8	35,2	19,3	42,6	7,7	300,9
R-	325,3	386,6	338,3	255,0	308,8	361,3	133,7	26,5	32,8	18,2	37,9		
O+	313,8	363,9	303,4	247,7	297,5	338,9	131,2	24,0	30,4	17,0	33,7	6,8	
O	288,4	326,8	281,8	226,8	273,1	312,5	125,8	21,3	27,9	15,5	30,1	6,6	258,1
O-	250,5	300,9	255,6	204,5	254,7	290,0	113,2	19,2	26,0	14,0	27,8	6,2	
P+	204,3	259,2	227,3	178,9	238,1	266,8	85,7	17,2	24,4	12,4	24,1	5,5	
P	161,8	232,0	181,0	151,4	212,5	236,3	65,2	15,3	22,3	10,7	21,2	4,8	172,6
P-	120,0	183,4	94,3	115,1	181,8	204,5	47,4	12,7	19,7	8,7	19,2	4,0	
I middel	293,5	353,0	253,8	212,6	235,5	269,5	115,3	25,3	32,2	18,4	42,3	6,1	268,5

Tabell 10 a Lager på fryseri ved utgangen av måneden

(TONN)

2007	Gris	Storfe	Kalv	Sau/Lam	Ialt	Herav stykket og prod.kjøtt
Pr. 1/1-07	1 709	2 710	0	452	4 870	152
Januar	1 583	2 508	0	613	4 704	146
Februar	940	1 877	0	380	3 197	17
Mars	459	1 150	0	40	1 649	5
April	313	468	0	20	802	0
Mai	23	82	0	20	125	0
Juni	0	17	0	3	19	0
Juli	0	0	0	0	0	0
August	0	0	0	0	0	0
September	0	18	0	7	25	0
Oktober	0	244	0	51	295	0
November	0	67	0	30	97	0
Desember	178	8	0	8	194	0
Pr. 1/1-06	2 309	738	0	3 428	6 475	881
Pr. 1/1-05	2 309	738	0	3 428	6 475	881
Pr. 1/1-04	506	715	0	3 719	4 940	815

Tabell 10 b Regulering ved innfrysing i 2007

(TONN)

2007	Gris	Storfe	Kalv	Sau/Lam	Ialt	Herav stykket og prod.kjøtt
Januar	30			220	250	0
Februar				21	21	0
Mars				3	3	0
April				1	1	0
Mai				3	3	0
Juni				2	2	0
Juli					0	0
August					0	0
September		18		7	25	0
Oktober		226		44	269	0
November				68	68	0
Desember	178			9	187	0
I alt 2007	208	244	0	377	829	0
I alt 2006	4 737	1 577	0	1 625	7 939	254
I alt 2005	3 324	3 913	0	2 758	9 996	811
I alt 2004	5 564	811	0	4 519	10 894	891

Tabell 10 c Uttak fra fryseri i 2007

(TONN)

2007	Gris	Storfe	Kalv	Sau/Lam	Ialt	Herav stykket og prod.kjøtt
Januar	155	202		58	415	6
Februar	643	632		254	1 529	128
Mars	481	726		343	1 550	12
April	145	682		20	848	5
Mai	290	386		3	680	
Juni	23	65		19	108	
Juli		17		3	19	
August					0	
September					0	
Oktober					0	
November		177		89	266	
Desember		58		31	89	
I alt 2007	1 738	2 946	0	821	5 505	152
I alt 2006	5 212	2 276	0	2 518	10 005	688
I alt 2005	3 324	921	0	4 556	8 802	1 093
I alt 2004	3 746	769	0	4 900	9 415	792

Tabell 11 Norturas import

(TONN)

2007	Svine- kjøtt	Storfe- kjøtt/	Sau/ lam	Innmat/ Blod/Fett
Januar		1,1		10,2
Februar		-		
Mars		7,1		
April			224,6	20,0
Mai	179,2	222,4		
Juni	194,6	349,0	2,2	15,0
Juli	61,5	70,8		
August	37,8	40,8		
September		35,1		
Oktober	40,2		20,1	127,3
November			39,2	
Desember			19,6	
1. tertial	-	8,1	224,6	30,2
2. tertial	473,0	683,0	2,2	15,0
3. tertial	40,2	35,1	78,8	127,3
Ialt	513,2	726,3	305,6	172,5

Beregnet totalimport

2007	7 595	9 280	2 316	Ikke beregnet
2006	2 903	4 404	415	Ikke beregnet
2005	3 777	7 382	601	Ikke beregnet
2004	2 741	6 935	621	Ikke beregnet

Tabell 12 Reguleringseksport

(TONN)

2007	Storfe	Kalv	Sau/lam	Gris
Januar				39,9
Februar				81,8
Mars	97,9			79,7
April	57,4			19,8
Mai	39,1			
Juni				
Juli				
August				
September				
Oktober				
November				
Desember				
1. tertial	155,4	-	-	221,2
2. tertial	39,1	-	-	-
3. tertial	-	-	-	-
I alt 2007	194,5	-	-	221,2

2006	1 193,4	-	1,0	3 714,6
2005	100,0	-	510,2	1 825,0
2004	-	-	570,1	3 331,6
2003	-	-	615,1	-

Tabell 13 Norturas engrosnotering i 2007

I noteringen er det inkludert matproduksjonsavgift på kr 0,51 gjennom hele året. Forskningsavgift på kr 0,11 og kjøttkontrollavgift på kr 0,36 i perioden 01.01.07 - 01.07.07, og kr 0,12 og kr 0,31 fra 02.07.07 og ut året er også inkludert.

Gris klasse E

(KLØYVD UTEN HODE OG FORLABBER)

Vektgruppe	40,1- 55,0 kg	55,1- 63,0 kg	63,1- 65,0 kg	65,1- 67,0 kg	67,1- 69,0 kg	69,1- 71,0 kg	71,1- 73,0 kg	73,1- 75,0 kg	75,1- 77,0 kg	77,1- 79,0 kg	79,1- 81,0 kg	81,1- 85,0 kg	85,1- 95,0 kg	95,1- 106,0 kg
Dato:														
01.01.07	23,50	24,00	24,00	24,00	24,00	24,00	24,00	24,00	23,80	23,40	22,90	22,40	21,90	21,90
08.01.07	23,50	24,00	24,00	24,00	24,00	24,00	24,00	24,00	24,00	23,80	23,40	22,90	22,40	21,90
05.02.07	24,20	24,70	24,70	24,70	24,70	24,70	24,70	24,70	24,70	24,50	24,10	23,60	23,10	22,60
19.02.07	24,90	25,40	25,40	25,40	25,40	25,40	25,40	25,40	25,40	25,20	24,80	24,30	23,80	23,30
26.02.07	25,60	26,10	26,10	26,10	26,10	26,10	26,10	26,10	26,10	25,90	25,50	25,00	24,50	24,00
12.03.07	26,30	26,80	26,80	26,80	26,80	26,80	26,80	26,80	26,80	26,60	26,20	25,70	25,20	24,70
19.03.07	27,00	27,50	27,50	27,50	27,50	27,50	27,50	27,50	27,50	27,30	26,90	26,40	25,90	25,40
09.04.07	26,50	26,50	26,50	27,00	27,30	27,50	27,50	27,50	27,50	27,50	27,40	27,10	26,60	25,60
09.07.07	26,50	26,50	26,50	27,00	27,30	27,40	27,50	27,50	27,50	27,50	27,50	27,40	27,10	25,60
30.07.07	26,00	26,00	26,00	26,50	26,80	26,90	27,00	27,00	27,00	27,00	27,00	26,90	26,60	25,10
22.10.07	26,60	26,60	26,60	27,10	27,40	27,50	27,60	27,60	27,60	27,60	27,60	27,50	27,20	25,70
05.11.07	27,10	27,10	27,10	27,60	27,90	28,00	28,10	28,10	28,10	28,10	28,10	28,00	27,70	26,20
03.12.07	27,10	27,10	27,10	27,60	27,90	28,00	28,10	28,10	28,10	28,10	28,10	27,30	27,00	25,50
10.12.07	26,40	26,40	26,40	26,90	27,20	27,40	27,40	27,40	27,40	27,40	27,10	26,90	26,60	25,10
17.12.07	26,40	26,40	26,40	26,90	27,20	27,40	27,40	27,40	27,40	26,70	26,40	26,20	25,90	24,40
24.12.07	25,70	25,70	25,70	26,20	26,50	26,70	26,70	26,70	26,70	26,40	26,20	25,90	24,40	24,40

Purke

	Purke S u/hl sk.	Purke E u/hl sk.	Purke U u/hl sk.	Purke R u/hl sk.	Purke O u/hl sk.	Purke P u/hl. sk.	Purke S u/hl fl.	Purke E u/hl fl.	Purke U u/hl fl.	Purke R u/hl fl.	Purke O u/hl fl.	Purke P u/hl. fl.
Dato:												
01.01.07	23,00	22,00	20,00	18,00	17,00	17,00	25,00	24,00	22,00	20,00	19,00	19,00
05.02.07	23,60	22,60	20,60	18,60	17,60	17,60	25,60	24,60	22,60	20,60	19,60	19,60
19.02.07	24,30	23,30	21,30	19,30	18,30	18,30	26,30	25,30	23,30	21,30	20,30	20,30
26.02.07	25,10	24,10	22,10	20,10	19,10	19,10	27,10	26,10	24,10	22,10	21,10	21,10
30.07.07	24,80	23,80	21,80	19,80	18,80	18,80	26,80	25,80	23,80	21,80	20,80	20,80
22.10.07	25,00	24,00	22,00	20,00	19,00	19,00	27,00	26,00	24,00	22,00	21,00	21,00
05.11.07	26,20	25,20	23,20	21,20	20,20	20,20	28,20	27,20	25,20	23,20	22,20	22,20
24.12.07	25,10	24,10	22,10	20,10	19,10	19,10	27,10	26,10	24,10	22,10	21,10	21,10

Råne

	Råne O u/hl sk.	Råne O u/hl fl.
DATO:		
01.01.07	13,40	16,30
05.02.07	14,00	16,90
10.09.07	15,30	18,20

Ung Okse, kastrat og kvige

Prisene gjelder for vekt mellom 250,1 - 325 kg

Fettgr. 2	E	U	R	O	P
Dato:					
01.01.07	47,60	46,10	43,10	41,30	39,50
12.03.07	47,70	46,20	43,20	41,40	39,60
28.05.07	48,50	47,00	44,00	42,20	40,40
04.06.07	49,30	47,80	44,80	43,00	41,20
02.07.07	49,30	47,80	44,80	43,00	41,20
30.07.07	48,70	47,20	44,20	42,40	40,60
12.11.07	49,30	47,80	44,80	43,00	41,20

Ung ku

Fettgr. 2	E	U	R	O	P
Dato:					
01.01.07	47,10	45,60	42,60	40,80	38,50
12.02.07	47,60	46,10	43,10	41,30	39,00
26.02.07	47,10	45,60	42,60	40,80	38,50
05.03.07	46,60	45,10	42,10	40,30	38,00
12.03.07	46,70	45,20	42,20	40,40	38,10
26.03.07	47,20	45,70	42,70	40,90	38,60
28.05.07	48,00	46,50	43,50	41,70	39,40
04.06.07	48,80	47,30	44,30	42,50	40,20
30.07.07	48,20	46,70	43,70	41,90	39,60
12.11.07	48,80	47,30	44,30	42,50	40,20
12.11.07	48,80	47,30	44,30	42,50	40,20

Ku og okse

Fettgr. 2	E	U	R	O	P
Dato:					
01.01.07	46,60	45,10	42,10	40,30	38,50
05.02.07	47,10	45,60	42,60	40,80	39,00
26.02.07	46,60	45,10	42,10	40,30	38,50
05.03.07	46,10	44,60	41,60	39,80	38,00
12.03.07	46,20	44,70	41,70	39,90	38,10
26.03.07	46,70	45,20	42,20	40,40	38,60
28.05.07	47,50	46,00	43,00	41,20	39,40
04.06.07	48,30	46,80	43,80	42,00	40,20
30.07.07	47,70	46,20	43,20	41,40	39,60
12.11.07	48,30	46,80	43,80	42,00	40,20

Kalv 90 - 140 kg

Fettgr. 2	E	U	R	O	P
Dato:					
01.01.07	46,40	44,90	43,40	41,90	33,10
28.05.07	47,20	45,70	44,20	42,70	33,90
04.06.07	48,00	46,50	45,00	43,50	34,70
30.07.07	47,40	45,90	44,40	42,90	34,10

Sau**Vær**

Fettgr. 2	E	U	R	O	P	Fettgr. 2	E	U	R	O	P
Dato:						Dato:					
01.01.07	31,70	30,20	28,70	27,20	21,20	01.01.07	18,90	17,40	16,40	16,40	16,40
12.02.07	32,20	30,70	29,20	27,70	21,70	02.07.07	19,10	17,60	16,60	16,60	16,60
02.07.07	33,70	32,20	30,70	29,20	23,20						
17.09.07	33,20	31,70	30,20	28,70	22,70						
22.10.07	33,70	32,20	30,70	29,20	23,20						
12.11.07	34,70	33,20	31,70	30,20	24,20						

Lam**Ung sau**

Prisene gjelder for vekter under 23 kg

Fettgr. 2	E	U	R	O	P	Fettgr. 2	E	U	R	O	P
Dato:						Dato:					
01.01.07	51,30	49,80	48,30	46,80	38,80	01.01.07	40,30	38,80	37,30	35,80	27,80
02.07.07	57,50	56,00	54,50	53,00	45,00	12.02.07	40,80	39,30	37,80	36,30	28,30
13.08.07	57,00	55,50	54,00	52,50	44,50	02.07.07	42,30	40,80	39,30	37,80	29,80
27.08.07	56,50	55,00	53,50	52,00	44,00	17.09.07	41,80	40,30	38,80	37,30	29,30
03.09.07	56,00	54,50	53,00	51,50	43,50	22.10.07	42,30	40,80	39,30	37,80	29,80
10.09.07	55,40	53,90	52,40	50,90	42,90	12.11.07	43,30	41,80	40,30	38,80	30,80
17.09.07	54,30	52,80	51,30	49,80	41,80						
24.09.07	53,80	52,30	50,80	49,30	41,30						
12.11.07	54,80	53,30	51,80	50,30	42,30						
03.12.07	56,80	55,30	53,80	52,30	44,30						

Geit**Kje 3,5 - 7,0 kg**

Fettgr. 2	E	U	R	O	P	Fettgr. 2	E	U	R	O	P
Dato:						Dato:					
01.01.07	24,20	23,20	22,20	20,20	17,40	01.01.07	48,80	47,80	46,80	44,80	27,40

Hest

Fettgr. 2	E	U	R	O	P
Dato:					
01.01.07	17,10	16,60	16,10	15,60	15,10
10.09.07	18,20	17,70	17,20	16,70	16,20
03.12.07	21,10	20,60	20,10	19,60	19,10

Norturas smågrisnoteringer i 2007

Salgsnotering for 25 kg's Helsegris:

Uke	Dato	kr/stk.
1	01.01.07	430
6	05.02.07	450
8	19.02.07	480
9	26.02.07	510
10	05.03.07	540
11	12.03.07	570
12	19.03.07	600
13	26.03.07	630
15	09.04.07	650
29	16.07.07	680
31	30.07.07	710
36	03.09.07	690
37	10.09.07	670
38	17.09.07	650
47	19.11.07	670

For SAMGRIS gis en prisreduksjon på kr 30 pr stk.

For STANDARDGRIS gis en prisreduksjon på kr 90 pr stk.

Det gis følgende tillegg/trekk for vekt:

- tillegg for vekter fra 25 til 35 kg er kr 12 pr kg
- fradrag for vekter fra 25 til 20 kg er kr 12 pr kg
- fradrag for vekter under 20 kg er kr 50 pr kg

Tabell 14 Slakt tilført fylkesvis

(Tonn)

2007	Gris			Storfe			Kalv			Sau/lam			Geit			Hest			Totalt			Andels-%
	Nortura	Private	Totalt	Nortura	Private	Totalt	Nortura	Private	Totalt	Nortura	Private	Totalt	Nortura	Private	Totalt	Nortura	Private	Totalt	Nortura	Private	Totalt	
Østfold	7 418	2 571	9 989	1 398	256	1 654	48	1	49	52	34	86	0	0	0	14	5	19	8 931	2 866	11 797	75,7%
Akershus	3 663	2 395	6 058	1 241	560	1 801	11	12	23	72	122	194	0	1	1	5	28	33	4 993	3 117	8 109	61,6%
Oslo	2	10	12	12	1	13	0	0	0	1	1	2	0	0	0	1	4	4	16	16	32	50,9%
Hedmark	10 309	4 032	14 340	3 651	1 385	5 037	47	50	97	917	351	1 268	6	4	9	22	13	35	14 952	5 834	20 785	71,9%
Oppland	6 009	3 451	9 459	7 678	2 777	10 455	88	51	139	1 855	874	2 729	10	13	24	29	13	42	15 669	7 180	22 849	68,6%
Buskerud	804	432	1 236	1 474	228	1 701	264	2	266	986	150	1 136	13	0	13	13	4	17	3 553	816	4 369	81,3%
Vestfold	7 849	1 425	9 274	948	112	1 060	44	2	46	77	7	83	0	0	0	12	3	15	8 929	1 548	10 477	85,2%
Telemark	1 791	271	2 062	863	163	1 027	47	3	49	392	241	633	7	5	12	11	1	13	3 110	684	3 795	82,0%
Aust-Agder	552	122	674	531	241	771	47	13	60	193	132	325	0	1	1	1	10	10	1 324	518	1 842	71,9%
Vest-Agder	615	70	685	1 508	534	2 042	30	10	40	420	125	545	0	0	1	4	7	11	2 577	747	3 324	77,5%
Rogaland	17 808	14 115	31 923	7 556	5 832	13 388	380	57	437	2 954	1 780	4 734	6	4	11	17	44	61	28 722	21 831	50 553	56,8%
Hordaland	1 335	533	1 868	2 528	1 196	3 724	137	30	167	1 074	919	1 993	8	15	23	9	17	25	5 090	2 709	7 800	65,3%
Sogn og Fjordane	1 292	518	1 810	4 002	890	4 891	323	26	350	1 579	403	1 982	37	2	39	11	2	13	7 244	1 841	9 086	79,7%
Møre og Romsdal	2 491	57	2 548	6 474	1 210	7 684	67	16	84	830	349	1 179	22	11	33	4	2	6	9 888	1 645	11 533	85,7%
Sør-Trøndelag	1 965	513	2 478	6 221	2 183	8 404	40	44	84	1 121	324	1 445	0	1	1	11	26	38	9 358	3 091	12 449	75,2%
Nord-Trøndelag	13 780	3 441	17 221	8 112	2 011	10 123	85	8	94	682	180	862	4	0	4	6	13	18	22 669	5 653	28 322	80,0%
Nordland	4 295	403	4 698	5 553	809	6 362	11	2	13	1 655	473	2 128	14	7	21	9	3	11	11 537	1 696	13 233	87,2%
Troms	774	93	868	1 336	120	1 456	14	0	14	1 098	266	1 364	59	3	61	8	1	9	3 288	483	3 771	87,2%
Finnmark	181	0	181	632	0	632	9	0	9	242	0	242	0	0	0	2	0	2	1 067	0	1 067	100,0%
Tonn ialt	82 932	34 452	117 384	61 719	20 505	82 224	1 693	328	2 020	16 199	6 731	22 930	186	66	252	188	194	382	162 916	62 275	225 191	72,3%

Kilde: Statens Landbruksforvaltning - Søknad om produksjonstilskudd

Tabell 15 Salgsproduksjon

(tonn)

År	Storfe	Kalv	Gris *	Sau/Lam	Geit/Kje	Hest	I alt
1959	40 000	4 835	37 143	9 907	165	2 236	94 286
1969	50 030	4 786	57 966	13 092	217	1 899	127 990
1979	68 917	1 862	76 582	17 779	258	750	166 148
1989	73 751	1 330	83 042	22 332	331	798	181 584
1990	80 218	1 274	82 431	22 713	331	783	187 750
1991	77 832	1 222	84 305	22 143	321	857	186 680
1992	82 095	1 322	90 297	22 764	322	909	197 709
1993	80 908	1 882	89 324	23 969	325	871	197 279
1994	84 680	1 778	90 386	24 668	329	823	202 664
1995	82 757	1 236	95 085	24 767	324	718	204 887
1996	83 851	1 077	102 413	23 844	313	656	212 154
1997	86 923	995	104 515	24 025	316	589	217 363
1998	89 842	834	105 479	22 950	298	618	220 021
1999	93 847	1 514	108 349	22 515	265	607	227 097
2000	87 958	2 284	102 008	23 051	257	588	216 146
2001	83 147	2 247	108 019	23 972	241	639	218 265
2002	82 851	2 321	103 342	24 572	242	637	213 965
2003	82 723	2 098	105 395	23 886	241	568	214 911
2004	84 035	2 024	112 936	25 542	222	532	225 291
2005	84 919	1 995	112 283	25 359	246	461	225 263
2006	85 142	2 043	115 939	24 550	272	416	228 361
2007	82 154	2 009	117 373	22 864	251	376	225 027

*) F.o.m. 01.01.2002 blir gris avregnet *uten* hode og forlabb

Tabell 16 Hjemmeforbruk

(tonn)

År	Storfe	Kalv	Sau/Lam	Gris	I alt
1959	1 070	2 620	5 000	11 100	19 790
1969	2 080	1 820	4 170	7 600	15 670
1979	700	40	980	2 350	4 070
1989	271	34	1 232	602	2 139
1990	268	33	1 222	572	2 095
1991	262	33	1 164	542	2 001
1992	255	32	1 138	516	1 941
1993	197	5	502	996	1 700
1994	169	5	454	1 022	1 650
1995	160	6	425	978	1 569
1996	151	6	403	936	1 496
1997	159	4	382	939	1 484
1998	137	7	382	921	1 447
1999	148	14	361	871	1 394
2000	245	33	448	974	1 700
2001	348	67	507	782	1 704
2002	374	76	598	688	1 736
2003	403	77	627	683	1 790
2004	384	76	691	559	1 710
2005	342	70	698	486	1 596
2006	340	69	668	435	1 512
2007	342	71	614	359	1 386
2008*	341	71	590	321	1 323

* prognose

Kilde: Norsk Institutt for Landbruksøkonomisk Forskning.

Tabell 17 Forbruk av kjøtt

ÅR	STORFE		KALV		SAU/LAM		SV.KJØTT 1)		GEIT/KJE		HEST		SUM I ALT	
	Forb. m.kg.	kg.pr. innb.	Forb. m.kg.	kg.pr. innb.	Forb. m.kg.	kg.pr. innb.	Forb. m.kg.	kg.pr. innb.	Forb. m.kg.	kg.pr. innb.	Forb. m.kg.	kg.pr. innb.	Forb. m.kg.	kg.pr. innb.
1959	40,5	11,4	7,8	2,2	15,1	4,2	50,3	14,2	0,3	0,1	2,2	0,6	116,2	32,7
1969	49,4	12,8	6,5	1,7	18,3	4,7	66,9	17,4	0,3	0,1	1,9	0,5	143,3	37,2
1979	75,3	18,5	2,2	0,5	22,3	5,5	85,1	20,9	0,3	0,1	0,9	0,2	186,1	45,6
1980	77,7	19,0	2,3	0,6	21,9	5,4	88,4	21,6	0,2	0,1	0,9	0,2	191,5	46,9
1981	68,0	16,6	1,6	0,4	19,8	4,8	79,9	19,5	0,3	0,1	0,9	0,2	170,6	41,6
1982	73,2	17,8	2,6	0,6	22,1	5,4	76,0	18,5	0,3	0,1	0,7	0,2	175,0	42,5
1983	65,4	15,9	2,4	0,6	23,6	5,7	80,1	19,4	0,3	0,1	0,7	0,2	172,5	41,8
1984	68,1	16,5	2,3	0,6	23,5	5,7	79,8	19,3	0,4	0,1	0,6	0,2	174,7	42,2
1985	71,1	17,1	2,5	0,6	24,6	5,9	84,1	20,3	0,4	0,1	0,6	0,2	183,4	44,2
1986	76,0	18,2	2,0	0,5	22,4	5,4	85,7	20,6	0,4	0,1	0,7	0,2	187,1	44,9
1987	72,7	17,4	2,3	0,6	24,2	5,8	86,7	20,7	0,4	0,1	0,7	0,2	186,9	44,6
1988	76,4	18,2	1,8	0,4	21,9	5,2	84,1	20,0	0,3	0,1	0,8	0,2	185,3	44,0
1989	71,2	16,8	1,4	0,3	25,4	6,0	80,4	19,0	0,3	0,1	0,8	0,2	179,4	42,5
1990	74,4	17,6	1,3	0,3	23,8	5,6	83,5	19,7	0,4	0,0	0,8	0,2	184,3	43,4
1991	77,0	18,1	1,3	0,3	22,7	5,3	85,5	20,1	0,4	0,1	0,9	0,2	187,7	44,0
1992	76,8	17,9	1,3	0,3	23,5	5,5	85,8	20,0	0,3	0,1	0,9	0,2	188,6	44,0
1993	80,2	18,6	1,6	0,4	24,8	5,7	92,8	21,5	0,3	0,1	0,9	0,2	200,6	46,5
1994	84,3	19,5	2,1	0,5	24,0	5,5	95,8	22,1	0,3	0,1	0,8	0,2	207,4	47,8
1995	85,4	19,6	1,4	0,3	26,1	6,0	100,2	23,0	0,3	0,1	0,7	0,2	214,1	49,1
1996	88,0	20,1	1,0	0,2	22,8	5,2	103,8	23,7	0,3	0,1	0,7	0,2	216,6	49,4
1997	87,5	19,9	1,1	0,2	24,6	5,6	105,5	24,0	0,3	0,1	0,6	0,1	219,6	49,8
1998	90,0	20,3	0,8	0,2	24,3	5,5	105,7	23,9	0,3	0,1	0,6	0,1	221,7	50,0
1999	90,6	20,3	1,3	0,3	23,6	5,3	101,6	22,8	0,3	0,1	0,6	0,1	218,0	48,9
2000	90,8	20,2	2,3	0,5	24,1	5,4	103,9	23,1	0,3	0,1	0,6	0,1	221,9	49,4
2001	89,3	19,8	2,4	0,5	22,6	5,0	109,8	24,3	0,2	0,1	0,6	0,1	225,0	49,9
2002	87,8	19,3	2,4	0,5	25,4	5,6	106,2	23,4	0,2	0,1	0,6	0,1	222,6	49,0
2003	90,1	19,7	2,2	0,5	25,1	5,5	108,6	23,8	0,2	0,1	0,6	0,1	226,8	49,7
2004	91,3	19,9	2,1	0,5	26,7	5,8	111,0	24,2	0,2	0,1	0,5	0,1	231,9	50,5
2005	89,6	19,4	2,1	0,5	28,0	6,1	114,8	24,8	0,2	0,1	0,5	0,1	235,2	50,9
2006	89,5	19,2	2,1	0,5	26,6	5,7	115,6	24,8	0,3	0,1	0,4	0,1	234,5	50,3
2007*	94,3	20,0	2,1	0,4	26,4	5,6	126,5	26,9	0,3	0,1	0,4	0,1	250,0	53,1
2008**	96,5	20,3	2,0	0,4	27,1	5,7	130,3	27,4	0,3	0,1	0,4	0,1	256,6	54,0

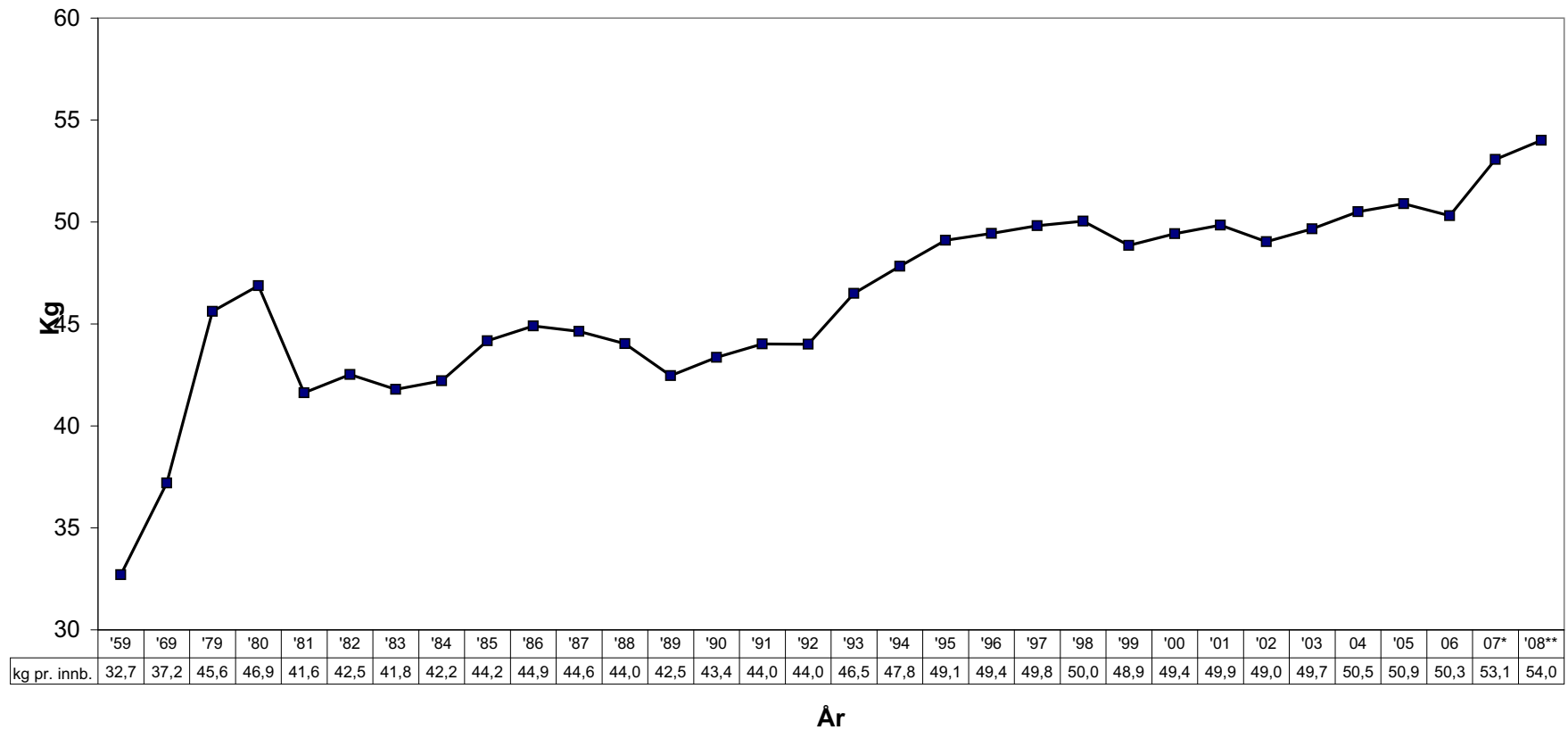
*) Foreløpige tall **) Prognose

1) Fra og med 01.01.02. er gris avregnet uten hode og forlabb.

Forbruket pr. innbygger omfatter alt kjøtt, såvel salg som hjemmeforbruk

Kilde: Norsk Institutt for Landbruksøkonomisk Forskning.

Forbruksutvikling av kjøtt (kg pr. innbygger)



Kilde: NILF

*) Foreløpige tall
**) Prognose

Tabell 18 Salgsproduksjon og engrossalg

(Tonn)

2007	Reg. salgs- produksjon	I % av 2006	Lager- endring	Eksport	Import	Engros- salg	I % av 2006
Svinekjøtt	117 373	101	-1410	220	7 595	126 157	109
Storfekjøtt	82 154	96	-2695	195	9 281	93 935	105
Kalv	2 009	98	0	0	0	2 009	98
Sau/Lam	22 864	93	-515	0	2 316	25 695	99
Geit/Kje	251	92	0	0	0	251	92
Hest	376	90	0	0	0	376	90
Totalt	225 027	99	-4 620	415	19 192	248 423	107

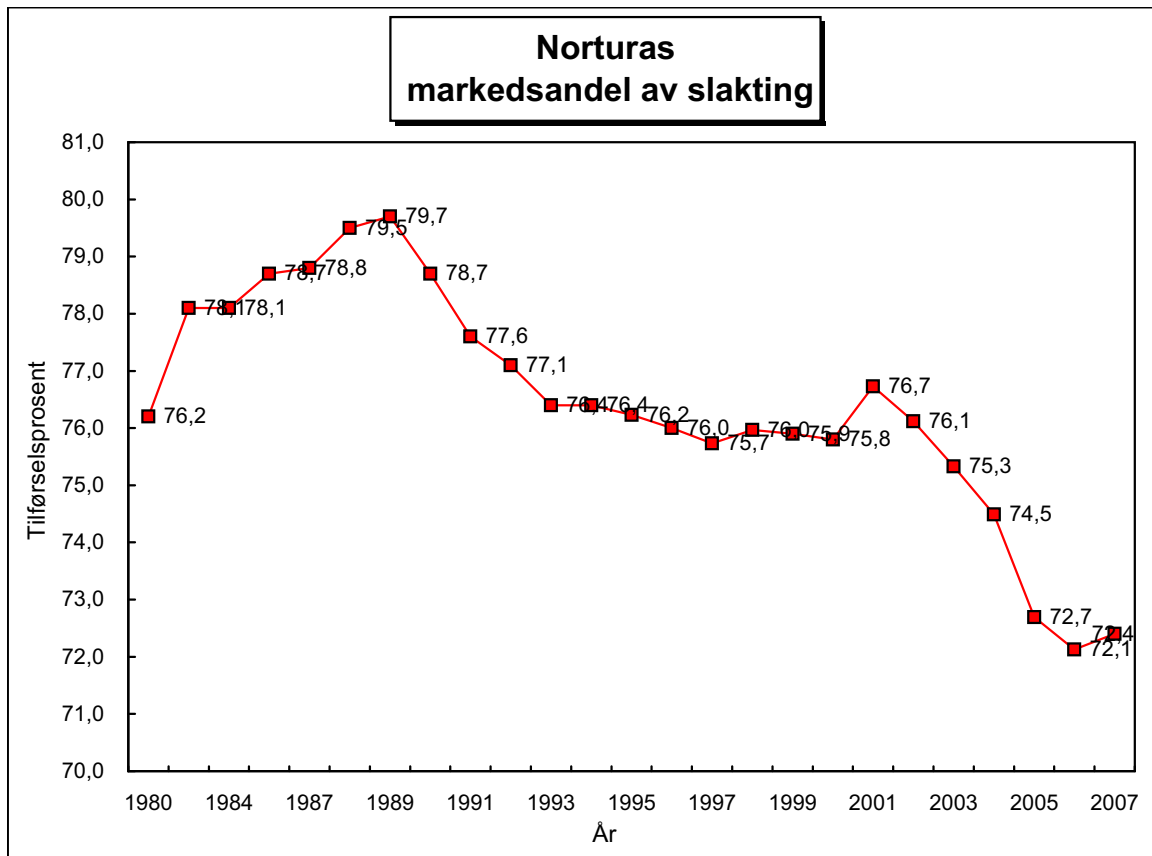
Tabell 19 Registrert salgsproduksjon

2007	GRIS		STORFE		KALV		SAU/LAM		GEIT/KJE		HEST		SUM
	Antall	Tonn	Antall	Tonn	Antall	Tonn	Antall	Tonn	Antall	Tonn	Antall	Tonn	Tonn
Januar	114 686	8 930	26 100	7 000	1 664	177	53 828	1 455	1 896	29	122	32	17 623
Februar	114 117	8 771	23 234	6 470	1 214	133	18 145	455	1 359	17	112	31	15 877
Mars	116 659	9 063	24 905	6 909	1 582	181	35 408	813	2 113	23	110	30	17 019
April	102 239	8 123	19 502	5 438	1 631	193	9 938	229	2 315	20	117	32	14 036
Mai	106 572	8 605	21 829	6 051	1 549	183	6 177	164	1 323	15	99	27	15 045
Juni	116 278	9 374	23 579	6 476	1 718	202	10 373	221	1 156	16	76	21	16 309
Juli	147 793	11 957	22 891	6 429	1 354	160	5 840	119	620	8	84	23	18 697
August	116 081	9 502	25 535	6 921	1 243	141	43 978	989	1 543	23	74	22	17 599
September	110 590	9 092	28 291	7 588	1 240	138	289 787	5 929	1 640	26	111	31	22 804
Oktober	119 179	9 956	31 785	8 443	1 688	179	419 078	7 950	2 478	38	169	45	26 610
November	173 513	14 432	37 308	10 157	2 146	232	216 552	4 122	2 046	31	208	57	29 031
Desember	121 282	9 568	15 394	4 271	804	89	23 115	418	328	5	97	27	14 378
1. kvartal	345 461	26 765	74 239	20 379	4 460	491	107 381	2 723	5 368	68	344	93	50 519
2.kvartal	325 088	26 102	64 910	17 965	4 897	579	26 488	614	4 794	51	292	80	45 390
3. kvartal	374 464	30 551	76 717	20 939	3 837	439	339 605	7 038	3 803	58	269	75	59 100
4. kvartal	413 973	33 955	84 487	22 871	4 638	500	658 745	12 490	4 852	75	474	128	70 019
1. tertial	447 700	34 888	93 741	25 817	6 091	684	117 319	2 952	7 683	89	461	125	64 554
2. tertial	486 723	39 438	93 833	25 877	5 863	687	66 368	1 494	4 642	62	333	92	67 650
3. tertial	524 563	43 047	112 779	30 459	5 878	638	948 532	18 419	6 492	101	585	159	92 823
1. halvår	670 549	52 867	139 148	38 344	9 357	1 069	133 869	3 337	10 162	119	636	173	95 908
2. halvår	788 437	64 506	161 204	43 809	8 475	939	998 350	19 527	8 655	132	743	204	129 118
Året 2007	1 458 986	117 373	300 352	82 154	17 831	2 009	1 132 219	22 864	18 817	251	1 379	376	225 027

Tabell 20 Norturas andel av tilførslene

(Vektprosent)

År	Gris	Storfe	Kalv	Sau/Lam	Geit/Kje	Hest	Totalt
1980	75,2	78,6	65,3	73,5	69,8	59,9	76,2
1982	77,4	79,7	74,4	76,5	70,8	60,1	78,1
1984	78,0	79,1	76,0	76,6	71,8	63,8	78,1
1986	78,7	79,3	73,3	78,1	72,5	48,6	78,7
1987	78,6	79,5	73,9	78,6	73,8	58,8	78,8
1988	79,5	80,0	74,8	79,3	73,5	56,1	79,5
1989	80,0	80,2	69,9	78,3	74,7	55,3	79,7
1990	79,3	79,4	69,7	76,0	73,2	54,5	78,7
1991	78,3	78,3	38,1	74,6	67,8	48,2	77,6
1992	77,3	78,3	65,1	74,0	69,4	46,2	77,1
1993	76,2	78,1	67,2	72,8	69,5	45,6	76,4
1994	76,3	78,0	67,8	73,0	69,9	49,8	76,4
1995	76,1	77,9	67,3	72,4	70,4	50,9	76,2
1996	76,6	77,1	68,4	71,4	71,1	46,7	76,0
1997	76,1	76,5	67,0	72,1	72,7	48,6	75,7
1998	76,6	76,6	65,5	72,0	72,0	46,4	76,0
1999	76,8	76,1	68,5	71,4	71,5	49,7	75,9
2000	76,9	75,8	74,7	71,8	75,7	46,3	75,8
2001	77,9	76,2	79,0	74,2	76,8	46,9	76,7
2002	76,8	76,0	80,3	74,0	79,6	47,5	76,1
2003	75,6	75,6	79,3	73,3	77,0	45,6	75,3
2004	74,7	75,5	80,7	70,1	75,3	46,2	74,5
2005	71,8	74,8	81,6	69,5	73,8	43,9	72,7
2006	70,6	74,6	82,3	70,2	72,8	49,7	72,1
2007	70,7	75,1	84,2	70,9	74,0	49,9	72,4



Tabell 21 Samletabell konsumprisindeks, salgsproduksjon, engrossalg og forbruk for årene 1985-2007

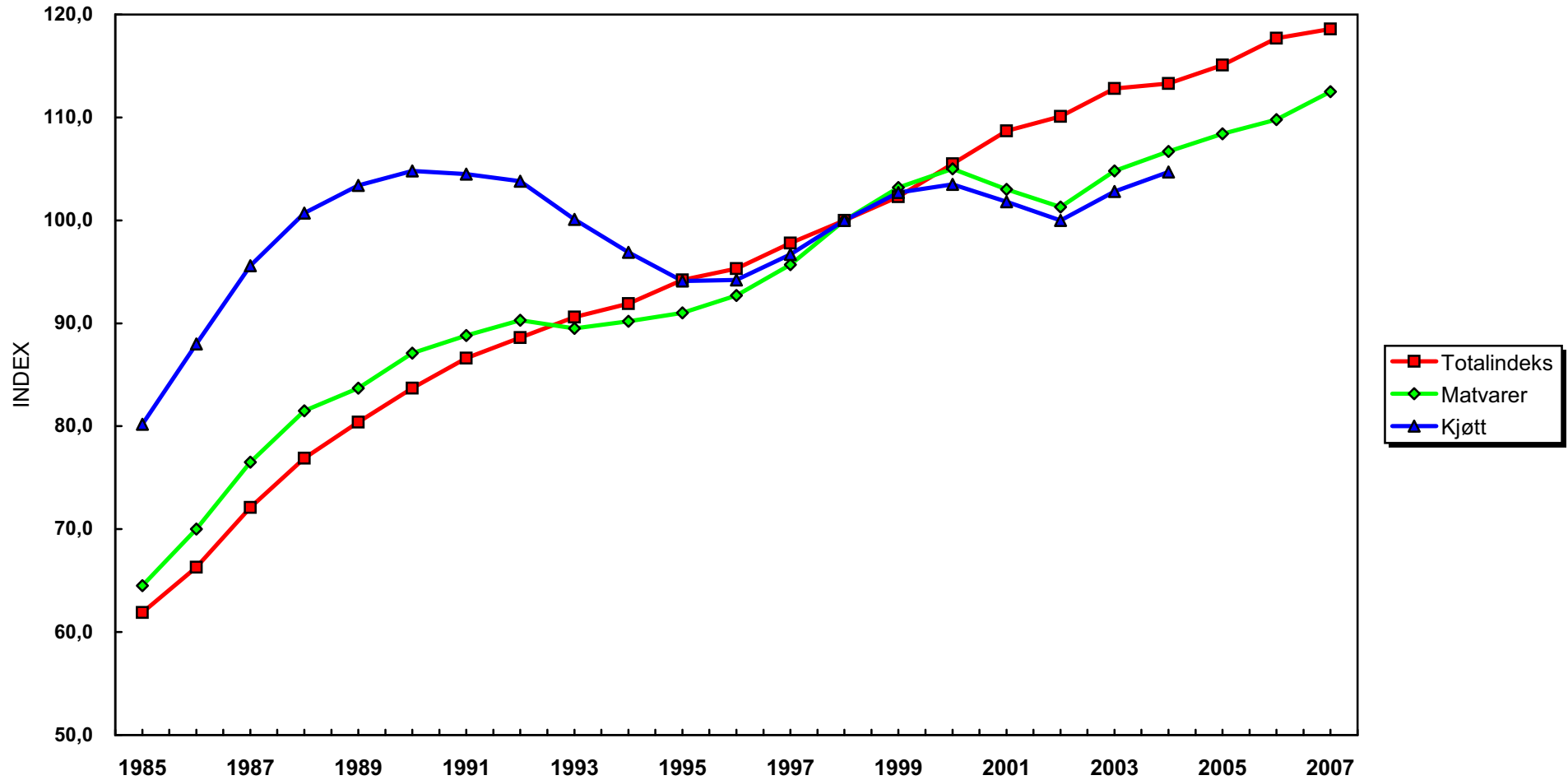
	1985	1986	1987	1988	1989	1990	1991	1992	1993	1994	1995	1996	1997	1998	1999	2000	2001	2002	2003	2004	2005	2006	2007	
KONSUMPRISINDEKS																								
Kjøtt	80,2	88,0	95,6	100,7	103,4	104,8	104,5	103,8	100,1	96,9	94,1	94,2	96,7	100,0	102,7	103,5	101,8	100,0	102,8	104,7	*	*	*	
Fisk	64,8	71,5	82,0	88,6	91,1	93,1	95,1	95,0	94,3	93,5	93,6	94,3	96,3	100,0	106,8	112,0	113,5	112,7	114,6	115,1	*	*	*	
Matvarer	64,5	70,0	76,5	81,5	83,7	87,1	88,8	90,3	89,5	90,2	91,0	92,7	95,7	100,0	103,2	105,0	103,0	101,3	104,8	106,7	108,4	109,8	112,5	
Totalindeks	61,9	66,3	72,1	76,9	80,4	83,7	86,6	88,6	90,6	91,9	94,2	95,3	97,8	100,0	102,3	105,5	108,7	110,1	112,8	113,3	115,1	117,7	118,6	
SALGSPRODUKSJON (Mill. kg.)																								
Storfe	70,5	72,0	73,8	73,5	73,8	80,2	77,8	82,1	80,9	84,7	82,8	83,9	86,9	89,8	93,8	88,0	83,1	82,9	82,7	84,0	84,9	85,1	82,2	
Kalv	2,3	2,1	2,4	1,8	1,3	1,3	1,2	1,3	1,9	1,8	1,2	1,1	1,0	0,8	1,5	2,3	2,2	2,3	2,1	2,0	2,0	2,0	2,0	
Sau/lam	23,0	23,7	23,9	22,7	22,3	22,7	22,1	22,8	24,0	24,7	24,8	23,8	24,2	23,0	22,5	23,1	24,0	24,6	23,9	25,5	25,3	24,6	22,9	
Svin	83,0	84,4	91,7	88,9	83,0	82,4	84,3	90,3	89,3	90,4	95,1	102,4	104,5	105,5	108,3	102,0	108,0	103,3	105,4	112,9	112,3	115,9	117,4	
Annet	1,0	1,0	1,1	1,1	1,1	1,1	1,2	1,2	1,2	1,2	1,0	1,0	0,9	0,9	0,9	0,8	0,9	0,9	0,8	0,8	0,7	0,7	0,6	
Totalt	179,8	183,2	192,8	188,0	181,6	187,8	186,9	197,7	197,3	202,7	204,9	212,2	217,5	220,0	227,1	216,1	218,3	214,0	214,9	225,3	225,3	228,4	225,0	
ENGROSSALG (Mill. kg.)																								
Storfe	70,8	75,7	72,4	76,1	70,9	74,2	76,8	76,5	80,0	84,2	85,3	87,4	87,3	90,5	90,4	90,3	89,0	87,4	89,7	90,9	89,3	89,1	93,9	
Kalv	2,5	2,0	2,3	1,8	1,4	1,3	1,2	1,3	1,6	2,1	1,4	1,0	1,1	0,8	1,3	2,1	2,4	2,3	2,1	2,0	2,0	2,0	2,0	
Sau/lam	23,1	21,0	22,8	20,7	24,2	22,6	21,5	22,3	24,3	23,5	25,6	22,4	24,2	24,1	23,3	23,6	22,1	24,8	24,5	26,0	27,3	25,9	25,7	
Svin	82,0	83,5	84,8	82,1	79,5	81,7	83,3	84,4	90,8	93,9	98,3	102,7	104,6	104,6	100,7	103,0	109,1	105,8	108,0	110,4	114,2	115,5	126,2	
Annet	1,1	1,0	1,1	1,1	1,1	1,3	1,2	1,2	1,2	1,2	1,0	1,0	0,9	0,9	0,9	0,8	0,9	0,9	0,8	0,8	0,7	0,7	0,6	
Totalt	179,5	183,2	183,4	181,8	177,0	181,0	184,0	185,7	197,9	204,9	211,6	214,5	218,0	220,9	216,5	219,9	223,4	221,1	225,0	230,1	233,5	233,2	248,4	
FORBRUK TOTALT (Mill. kg.)																								
Storfe	71,1	76,0	72,7	76,4	71,2	74,4	77,0	76,8	80,2	84,3	85,4	88,0	87,5	90,0	90,6	90,8	89,3	89,5	90,1	91,3	89,6	89,5	94,3	
Kalv	2,5	2,0	2,3	1,8	1,4	1,3	1,3	1,3	1,6	2,1	1,4	1,0	1,1	0,8	1,3	2,3	2,4	2,3	2,2	2,1	2,1	2,1	2,1	
Sau/lam	24,6	22,4	24,2	21,9	25,4	23,8	22,7	23,4	24,8	24,0	26,1	22,8	24,6	24,3	23,6	24,1	22,6	24,7	26,3	26,7	28,0	26,6	26,4	
Svin	84,1	85,7	86,7	84,1	80,4	83,5	85,2	85,8	92,8	95,8	100,2	103,8	105,5	105,7	101,6	103,9	109,8	106,4	108,6	111,0	114,8	115,6	126,5	
Annet	1,1	1,0	1,1	1,1	1,1	1,3	1,2	1,2	1,2	1,2	1,0	1,0	0,9	0,9	0,9	0,8	0,9	0,9	0,8	0,8	0,7	0,7	0,7	
Totalt	183,4	187,1	186,9	185,3	179,4	184,3	187,4	188,6	200,6	207,4	214,1	216,6	219,5	221,7	218,0	221,9	225,0	223,8	228,0	231,9	235,3	234,5	250,0	
FORBRUK PR. INN- BYGGER (KG.)																								
Storfe	17,1	18,2	17,4	18,2	16,8	17,6	18,1	17,9	18,6	19,5	19,6	20,1	19,9	20,3	20,3	20,2	19,8	19,7	19,7	19,9	19,4	19,2	20,0	
Kalv	0,6	0,5	0,6	0,4	0,3	0,3	0,3	0,3	0,4	0,5	0,3	0,2	0,2	0,2	0,3	0,5	0,5	0,5	0,5	0,5	0,5	0,5	0,4	
Sau/lam	5,9	5,4	5,8	5,2	6,0	5,6	5,3	5,5	5,7	5,5	6,0	5,2	5,6	5,5	5,3	5,4	5,0	5,4	5,8	5,8	6,1	5,7	5,6	
Svin	20,3	20,6	20,7	20,0	19,0	19,7	20,0	20,0	21,5	22,1	23,0	23,7	24,0	23,9	22,8	23,1	24,3	23,4	23,8	24,2	24,8	24,8	26,9	
Annet	0,3	0,3	0,3	0,3	0,3	0,3	0,3	0,3	0,3	0,3	0,2	0,2	0,2	0,2	0,2	0,2	0,2	0,2	0,2	0,2	0,2	0,2	0,1	
Totalt	44,2	44,9	44,6	44,0	42,5	43,4	44,0	44,0	46,5	47,8	49,1	49,4	49,8	50,1	48,9	49,4	49,9	49,3	49,9	50,5	50,9	50,3	53,0	

* Konsumprisindeks for kjøtt og fisk utarbeides ikke f.o.m 2005

Kilder: Norsk Institutt for Landbruksøkonomisk Forskning og Statistisk Sentralbyrå

KONSUMPRISINDEKS

Utvikling siden 1985



Kilde: Statistisk Sentralbyrå

Konsumprisindeks for kjøtt utarbeides ikke f.o.m 2005