



Kjøttmarkedet 2005



Utarbeidet av



**Norsk Kjøtt
Totalmarked**

e-post: thomas.randem@gilde.no

INNHALDSFORTEGNELSE

Tabell-
nummer

1	Verdiomsetning
2	Tilførsler i tonn 2005 (1. gangs omsetning)
3	Tilførsler i antall 2005 (1. gangs omsetning)
4	Middelvekter for de ulike dyreslag og distrikter
5 a	Klassifisering av gris
5 b	Tilførsler av gris fordelt på kjøttprosent Diagram
6	Fordeling av storfetilførslene
7	Tilførselsfordeling innen de enkelte dyregrupper
8	Klassevis fordeling av storfe
9	Klassevis fordeling av sau/lam/vær, kalv, geit og hest
10	Klassemiddelvekter
11 a	Lager på fryseri ved utgangen av måneden
11 b	Regulering ved innfrysning
11 c	Uttak fra fryseri
12	Kjøttamvirkets import
13	Eksport
14	Gilde Norsk Kjøttts engrospriser på helt slakt
15	Slakt tilført fylkesvis
16	Salgsproduksjon
17	Hjemmeforbruk
18	Forbruk av kjøtt Diagram
19	Salgsproduksjon og engrossalg 2005
20	Registrert salgsproduksjon 2005
21	Kjøttamvirkets andel av tilførslene
22	Samletabell konsumprisindex, salgsproduksjon, engrossalg og forbruk Diagram

Tabell 1 Verdiomsetning

Totalomsetning i mill. kroner		
	2005	2004
Gilde FS	4 191	3 932
Gilde Hed-Opp	2 372	2 333
Gilde Vest	3 566	3 472
Gilde BS	3 007	2 928
Gilde NNS	1 505	1 463
Andre datterselskaper	994	1 118
NK/GN/Terina	8 335	8 152
Eliminering *	-12 009	-11 486
Gilde Norsk Kjøtt totalt *	11 962	11 912

* Omsetningen omfatter også omsetning mellom GB
For konsernet totalt er internomsetningen eliminert

Tabell 2 Tilførsler 2005 (1. gangs omsetning)

(TONN)

(Eksklusive kassert og retur)

2005	Gris*	Storfe	Kalv	Sau/lam	Geit/kje	Hest/føll	I alt 2005	I %	I alt 2004	I % av 2004
Gilde FS	21 509	6 742	429	1 996	19	54	30 749	18,8%	32 521	94,6%
Gilde Hed-Opp	16 112	12 134	150	3 200	11	62	31 671	19,3%	34 011	93,1%
Gilde Vest	20 308	16 619	821	6 713	51	51	44 565	27,2%	44 293	100,6%
Gilde BS	17 815	20 582	190	2 770	28	17	41 402	25,3%	41 418	100,0%
Gilde NNS	4 841	7 445	38	2 955	72	18	15 369	9,4%	15 589	98,6%
I alt 2004	80 585	63 523	1 629	17 635	182	202	163 756	100,0%	167 831	97,6%
I alt 2003	79 729	62 575	1 665	17 509	185	258	161 922			
I alt 2002	79 361	62 984	1 863	18 192	193	302	162 895			
I alt 2001	84 067	63 283	1 773	17 785	185	301	167 394			

Tabell 3 Tilførsler 2005 (1. gangs omsetning)

(ANTALL)

(Eksklusive kassert og retur)

2005	Gris	Storfe	Kalv	Sau/lam	Geit/kje	Hest/føll
Gilde FS	282 229	23 818	3 472	95 163	1 731	202
Gilde Hed-Opp	213 939	44 037	1 383	157 721	810	226
Gilde Vest	270 369	63 006	7 042	324 754	4 326	202
Gilde BS	238 480	75 065	1 860	137 189	2 549	62
Gilde NNS	64 510	27 031	465	144 756	4 145	66
I alt 2005	1 069 528	232 955	14 220	859 583	13 561	758
I alt 2004	1 105 595	236 997	14 627	877 649	13 562	932
I alt 2003	1 011 964	236 236	15 478	878 873	14 271	993
I alt 2002	1 021 846	243 389	17 722	892 396	15 148	1 164

Tabell 4 Middelvekter for de ulike dyreslag og distrikter

(KILO)

2005	Slakte- gris *	Purke	Råne	GRIS	Okse	Kvige	Ku	STORFE	KALV	Sau	Vær	Lam	SAU/LAM VÆR	Geit	Kje	GEIT/ KJE	HEST
Gilde FS	73,9	148,0	78,4	76,2	308,4	227,8	265,4	283,1	123,7	32,1	42,2	19,1	21,0	18,6	6,3	11,1	265,2
Gilde Hed-Opp	73,5	134,7	92,7	75,3	297,3	224,8	255,7	275,6	108,6	31,5	43,3	18,4	20,3	16,9	6,1	13,9	276,2
Gilde Vest	73,3	152,3	77,9	75,1	289,1	210,4	247,5	263,8	116,7	31,4	43,9	18,7	20,7	17,6	5,9	11,9	255,2
Gilde BS	73,3	138,8	77,9	74,7	300,5	219,9	251,4	274,2	102,2	29,9	40,5	18,2	20,2	16,4	4,4	11,0	276,2
Gilde NNS	72,5	147,4	80,3	75,0	300,7	214,5	253,4	275,5	82,3	31,5	43,2	18,4	20,4	19,1	6,7	17,3	265,3
I middel 2005	73,5	144,4	83,2	75,4	297,8	218,1	252,8	272,7	114,6	31,2	42,9	18,6	20,5	18,1	5,8	13,4	266,7
I middel 2004	73,6	143,6	84,4	76,3	293,8	213,3	248,3	267,8	111,7	30,7	41,1	18,5	20,4	18,0	5,6	12,4	263,3
I middel 2003	76,1	141,7	85,0	78,8	290,9	209,3	245,2	264,9	107,6	30,0	40,9	18,3	19,9	17,9	5,5	13,0	260,1
I middel 2002	74,9	139,9	83,2	77,7	284,0	205,5	241,1	258,8	105,2	29,5	40,9	18,4	20,4	17,2	5,6	12,7	259,6

*) F.o.m. 01.01.2002 blir gris avregnet uten hode og forlab

Tabell 5a Klassifisering av gris

2005	under	35,0-	45,1-	60,1-	68,1-	70,1-	72,1-	74,1-	76,1-	78,1-	80,1-	82,1-	86,1-	90,1-	100,1-	TOTAL
	35 kg	45 kg	60 kg	68 kg	70 kg	72 kg	74 kg	76 kg	78 kg	80 kg	82 kg	86 kg	90 kg	100 kg	115 kg	%
Antallsprosent																
S	30,0	15,0	20,4	15,8	13,4	12,4	12,0	11,2	10,9	10,3	9,9	9,1	8,3	8,2	10,0	12,2
E	50,0	79,0	72,9	73,9	74,2	73,9	73,4	72,8	72,2	71,5	70,5	68,5	65,2	60,3	54,4	72,2
U	20,0	5,6	6,5	10,2	12,2	13,4	14,3	15,6	16,4	17,6	18,8	21,4	24,9	28,6	29,7	15,0
R	0,0	0,2	0,2	0,2	0,2	0,3	0,3	0,4	0,5	0,6	0,7	0,9	1,5	2,8	5,1	0,5
O	0,0	0,2	0,0	0,0	0,0	0,0	0,0	0,0	0,0	0,0	0,0	0,0	0,1	0,1	0,7	0,0
P	0,0	0,1	0,0	0,0	0,0	0,0	0,0	0,0	0,0	0,0	0,0	0,0	0,0	0,0	0,0	0,0
Prosent av total	0,0	0,2	3,8	15,9	8,6	11,1	11,9	11,8	10,8	8,2	6,2	6,8	2,7	1,7	0,2	100,0

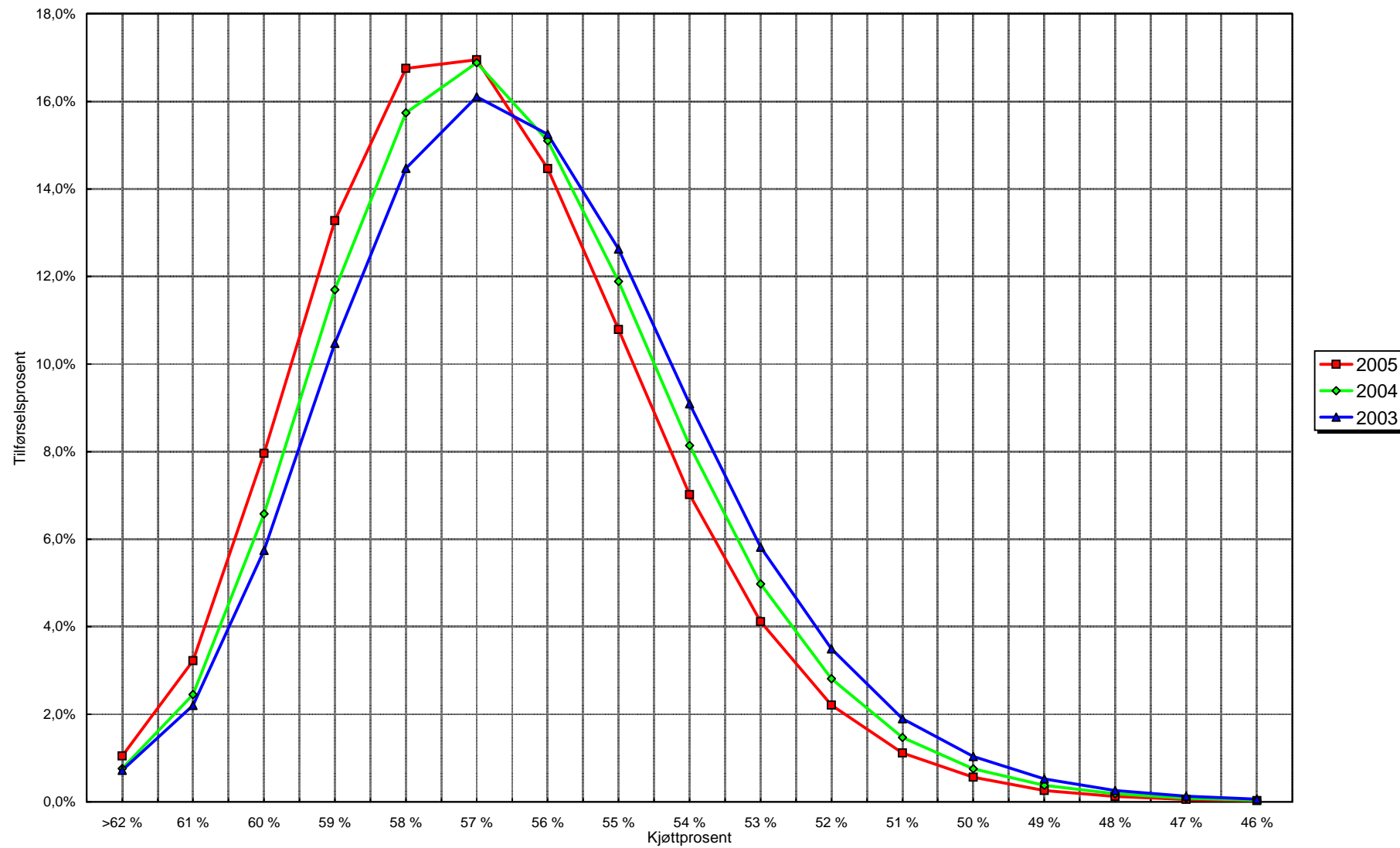
Tabell 5 b Tilførsler av gris fordelt på kjøttprosent

(antallsprosent)

2005																			Gj.sn kjøtt-%		
	>62 %	61 %	60 %	59 %	58 %	57 %	56 %	55 %	54 %	53 %	52 %	51 %	50 %	49 %	48 %	47 %	46 %	45 %		44%	<43%
Gilde FS	1,1%	3,6%	8,5%	13,6%	16,4%	16,4%	14,0%	10,7%	6,8%	4,2%	2,3%	1,2%	0,6%	0,3%	0,1%	0,1%	0,0%	0,0%	0,0%	0,0%	56,89
Gilde Hed-Opp	1,4%	4,2%	9,3%	14,6%	17,1%	16,4%	13,5%	9,8%	6,2%	3,5%	1,9%	0,9%	0,5%	0,2%	0,1%	0,1%	0,0%	0,0%	0,0%	0,0%	57,10
Gilde Vest	1,2%	3,1%	7,9%	13,1%	17,0%	17,2%	14,5%	10,7%	6,9%	4,0%	2,2%	1,1%	0,6%	0,3%	0,1%	0,1%	0,0%	0,0%	0,0%	0,0%	56,87
Gilde BS	0,6%	2,4%	6,9%	12,5%	16,8%	17,5%	15,3%	11,5%	7,6%	4,4%	2,3%	1,1%	0,6%	0,2%	0,1%	0,1%	0,0%	0,0%	0,0%	0,0%	56,70
Gilde NNS	0,5%	1,8%	5,4%	11,0%	15,8%	17,7%	16,3%	12,6%	8,4%	5,2%	2,8%	1,4%	0,6%	0,3%	0,2%	0,1%	0,0%	0,0%	0,0%	0,0%	56,45
I alt 2005	1,0%	3,2%	8,0%	13,3%	16,8%	16,9%	14,5%	10,8%	7,0%	4,1%	2,2%	1,1%	0,6%	0,3%	0,1%	0,1%	0,0%	0,0%	0,0%	0,0%	56,86
I alt 2004	0,8%	2,5%	6,6%	11,7%	15,7%	16,9%	15,1%	11,9%	8,1%	5,0%	2,8%	1,5%	0,8%	0,4%	0,2%	0,1%	0,0%	0,0%	0,0%	0,0%	56,55
I alt 2003	0,7%	2,2%	5,7%	10,5%	14,5%	16,1%	15,3%	12,6%	9,1%	5,8%	3,5%	1,9%	1,0%	0,5%	0,3%	0,1%	0,1%	0,0%	0,0%	0,0%	56,34
I alt 2002*	0,7%	1,7%	4,4%	8,4%	12,6%	15,1%	15,4%	13,7%	10,5%	7,2%	4,5%	2,6%	1,5%	0,8%	0,4%	0,2%	0,1%	0,1%	0,0%	0,0%	55,96

* GP2-formel er endret fra og med 01.07.2002

Tilførsler av gris fordelt på kjøttprosent



* GP2-formel er endret fra og med 01.07.2002

Tabell 6 Fordeling av storfetilførslene

2005	Antallsprosent			Vektprosent		
	Okse	Kvige	Ku	Okse	Kvige	Ku
Gilde FS	48,6	8,7	42,8	52,9	7,0	40,1
Gilde Hed-Opp	54,1	8,7	37,3	58,4	7,1	34,6
Gilde Vest	48,0	10,0	42,0	52,6	8,0	39,4
Gilde BS	51,5	8,0	40,5	56,4	6,4	37,2
Gilde NNS	52,8	7,6	39,6	57,7	6,0	36,4
I middel 2005	50,9	8,7	40,4	55,6	7,0	37,5
I middel 2004	49,6	8,7	41,7	54,4	7,0	38,7
I middel 2003	50,2	9,2	40,6	55,2	7,2	37,6
I middel 2002	49,1	9,6	41,3	53,9	7,6	38,5

Tabell 7 Tilførselsfordeling innen de enkelte dyregrupper

2005	Antallsprosent	Vektprosent
Slaktegris	95,4	91,6
Purker	4,0	7,7
Råner	0,6	0,7
Okse	50,9	55,6
Kvige	8,7	7,0
Ku	40,4	37,5
Sau	14,4	21,8
Lam	85,0	76,8
Vær	0,6	1,3
Geit	62,2	83,8
Kje	37,8	16,2

Tabell 8 Klassevis fordeling av storfe

2005	Antallsprosent						Vektprosent						
	Klasse	Ung okse	Okse	Kastrat	Kvige	Ung ku	Ku	Ung okse	Okse	Kastrat	Kvige	Ung ku	Ku
E+	0,00	0,19						0,00	0,23				
E	0,04	0,39		0,00				0,05	0,62		0,01		
E-	0,10	1,35						0,13	1,82				0,01
U+	0,23	2,71		0,05		0,01		0,30	3,55		0,07		0,01
U	0,52	4,74		0,20	0,02	0,03		0,64	5,84		0,26	0,03	0,05
U-	0,87	3,38	0,12	0,39	0,05	0,07		1,05	4,07	0,16	0,50	0,08	0,11
R+	2,00	8,32	0,06	1,06	0,20	0,36		2,35	9,53	0,08	1,37	0,31	0,54
R	5,73	14,41	0,37	3,12	0,57	0,90		6,53	15,51	0,45	3,87	0,82	1,27
R-	10,66	14,22	1,62	4,18	0,91	1,36		11,79	14,21	1,92	4,98	1,26	1,82
O+	29,06	24,27	9,33	12,91	2,91	4,68		30,67	22,47	10,86	14,95	3,77	5,92
O	37,42	18,57	41,67	30,97	8,60	11,78		36,18	16,25	44,23	32,94	10,30	13,69
O-	9,94	5,51	27,55	24,68	14,08	17,03		8,14	4,50	26,32	23,43	15,53	18,31
P+	2,65	1,35	15,80	15,74	26,68	27,48		1,76	1,07	13,41	13,06	27,19	27,17
P	0,71	0,48	3,42	5,96	35,82	28,45		0,37	0,32	2,52	4,17	32,59	25,01
P-	0,07	0,10	0,06	0,75	10,17	7,84		0,03	0,02	0,04	0,41	8,10	6,09

Tabell 9 Klassevis fordeling av sau, lam, kalv, geit og hest

2005	Antallsprosent							Vektprosent							
	Klasse	Ung sau	Sau	Lam	Vær	Kalv	Kje	Hest	Ung sau	Sau	Lam	Vær	Kalv	Kje	Hest
E+	0,00	0,01	0,01	0,09					0,01	0,01	0,01	0,13			
E	0,03	0,06	0,04	0,62	0,01				0,04	0,09	0,05	0,89	0,01		
E-	0,06	0,08	0,08	1,08	0,01				0,09	0,12	0,11	1,51	0,01		
U+	0,39	0,63	0,37	3,40	0,01				0,58	0,91	0,48	4,58	0,01		
U	1,67	2,60	1,64	7,45	0,11	0,03	1,71		2,38	3,54	2,11	9,39	0,14	0,06	2,36
U-	2,25	2,71	2,89	5,65	0,15				3,04	3,51	3,58	6,84	0,18		
R+	8,25	9,23	10,76	15,11	0,56				10,52	11,25	12,58	17,16	0,67		
R	18,10	16,54	21,10	21,23	2,16	3,97	29,64		20,99	18,68	23,06	22,01	2,55	4,64	33,09
R-	14,47	13,11	16,86	13,31	4,96				15,46	13,76	17,39	12,50	5,78		
O+	17,73	16,47	17,96	13,50	19,04	10,43			17,38	16,12	17,36	11,70	21,72	11,46	
O	18,91	18,31	16,10	11,23	33,03	21,78	67,06		16,55	16,39	14,30	8,63	35,97	22,90	63,35
O-	9,09	9,55	6,32	4,34	19,96	20,87			7,02	7,84	5,06	2,96	20,11	23,13	
P+	5,29	5,50	3,47	1,75	9,10	22,69			3,67	4,20	2,47	1,05	6,93	22,66	
P	2,87	3,90	1,92	0,93	8,33	17,13	1,58		1,79	2,76	1,19	0,52	4,71	12,96	1,20
P-	0,87	1,32	0,47	0,31	2,59	3,09			0,46	0,83	0,24	0,13	1,21	2,19	

Tabell 10 Klassemiddelevakter

2005	Ung okse	Okse	Kastrat	Kvige	Ung ku	Ku	Kalv	U.sau	Sau	Lam	Vær	Kje	Hest
Klasse													
E+	415,4	496,8				441,2		37,0	46,4	23,5	65,7		
E	410,7	676,0		306,9			151,9	38,5	49,7	24,6	61,3		
E-	381,3	565,4		211,5		408,3	132,9	39,4	48,8	24,6	59,2		
U+	382,4	552,2		324,8		413,2	155,4	38,5	46,6	24,5	57,0		
U	367,8	519,8		278,4	375,7	422,2	147,8	36,8	44,1	23,8	53,4	9,9	366,7
U-	361,0	507,2	324,9	284,0	360,7	416,7	135,9	34,8	41,9	22,9	51,3		
R+	347,9	483,1	333,2	282,0	361,3	396,9	137,3	32,9	39,5	21,7	48,1		
R	338,0	453,9	308,0	269,7	332,7	373,1	134,7	29,9	36,6	20,2	43,9	6,7	297,4
R-	328,3	421,5	305,1	259,7	321,4	352,8	133,1	27,5	34,1	19,1	39,8		
O+	313,3	390,3	298,8	252,3	299,5	333,6	130,3	25,3	31,7	17,9	36,7	6,3	
O	287,1	368,9	272,4	231,7	276,8	306,8	124,4	22,6	29,0	16,5	32,5	6,1	251,7
O-	243,2	344,4	245,2	206,8	254,9	283,6	115,1	19,9	26,6	14,8	28,9	6,4	
P+	197,2	333,0	217,8	180,9	235,5	260,9	87,0	17,9	24,8	13,2	25,4	5,8	
P	156,6	275,5	189,4	152,4	210,2	232,0	64,6	16,1	23,0	11,5	23,5	4,4	203,0
P-	123,9	86,2	150,3	119,2	184,0	204,8	53,2	13,8	20,4	9,4	18,0	4,1	
I middel	296,9	421,6	256,6	217,9	231,0	263,9	114,2	25,8	32,4	18,5	42,4	5,8	266,4

Tabell 11 a Lager på fryseri ved utgangen av måneden

(TONN)

2005	Gris	Storfe	Kalv	Sau/Lam	Ialt	Herav stykket og prod.kjøtt
Pr. 1/1-05	2 309	738	0	3 428	6 475	881
Januar	2 210	630	0	3 367	6 206	804
Februar	1 969	608	0	2 787	5 363	788
Mars	1 348	500	0	2 270	4 118	534
April	1 055	337	0	1 512	2 904	457
Mai	838	256	0	540	1 634	200
Juni	433	145	0	70	648	140
Juli	222	136	0	46	403	145
August	168	296	0	45	509	140
September	594	1 483	0	382	2 459	139
Oktober	1 611	3 050	0	1 640	6 301	400
November	2 161	3 767	0	1 844	7 772	682
Desember	2 308	3 730	0	1 630	7 668	600
Pr. 1/1-04	506	715	0	3 719	4 940	815
Pr. 1/1-03	78	1 305	164	1 785	3 332	784
Pr. 1/1-02	125	1 610	64	1 732	3 531	839

Tabell 11 b Regulering ved innfrysing i 2005

(TONN)

2005	Gris	Storfe	Kalv	Sau/Lam	Ialt	Herav stykket og prod.kjøtt
Januar	8	2	0	250	260	0
Februar	11	40	0	20	71	40
Mars	19	27	0	59	106	0
April	134	2	0	24	160	0
Mai	60	0	0	0	60	0
Juni	48	0	0	0	48	0
Juli	25	0	0	10	36	0
August	18	160	0	57	235	0
September	465	1 187	0	367	2 019	0
Oktober	1 094	1 695	0	1 267	4 056	389
November	786	727	0	646	2 159	313
Desember	656	73	0	57	786	70
I alt 2005	3 324	3 913	0	2 758	9 996	811
I alt 2004	5 564	811	0	4 519	10 894	891
I alt 2003	1 741	1 779	164	2 564	6 248	1 620
I alt 2002	7 492	6 144	191	2 363	16 190	1 366

Tabell 11 c Uttak fra fryseri i 2005

(TONN)

2005	Gris	Storfe	Kalv	Sau/Lam	Ialt	Herav stykket og prod.kjøtt
Januar	107	111	0	311	529	77
Februar	252	62	0	600	915	56
Mars	641	134	0	576	1 351	255
April	426	165	0	782	1 373	77
Mai	277	81	0	972	1 329	257
Juni	453	111	0	470	1 034	60
Juli	237	9	0	35	281	(5)
August	71	0	0	57	128	5
September	39	0	0	30	69	1
Oktober	77	128	0	9	214	128
November	236	10	0	443	688	30
Desember	509	110	0	271	890	153
I alt 2005	3 324	921	0	4 556	8 802	1 093
I alt 2004	3 746	769	0	4 900	9 415	792
I alt 2003	1 783	2 105	63	2 542	6 493	1 658
I alt 2002	9 365	6 964	127	3 040	19 496	1 583

Tabell 12 Kjøttssamvirkets import

(TONN)

2005	Svine- kjøtt	Storfe- kjøtt/	Sau/ lam	Innmat/ Blod/Fett
Januar				12,6
Februar				
Mars				21,0
April				
Mai				10,7
Juni		18,3		11,1
Juli				
August				
September				
Oktober				
November				
Desember				
1. tertial	-	-	-	33,6
2. tertial	-	18,3	-	21,7
3. tertial	-	-	-	-
Ialt	-	18,3	-	55,3

Beregnet totalimport

2005	3 777	7 382	601	Ikke beregnet
2004	2 741	6 935	621	Ikke beregnet
2003	2 747	7 685	791	Ikke beregnet
2002	2 181	4 369	827	Ikke beregnet

Tabell 13 Eksport

(TONN)

2005	Storfe	Kalv	Sau/lam	Gris
Januar			17,6	
Februar			302,3	157,6
Mars			54,9	427,2
April			58,0	212,8
Mai			19,8	213,5
Juni				24,2
Juli				
August				
September				
Oktober				45,0
November			17,7	215,6
Desember	100,0		39,8	528,9
1. tertial	-	-	432,8	797,7
2. tertial	-	-	19,8	237,7
3. tertial	100,0	-	57,5	789,6
I alt 2005	100,0	-	510,2	1 825,0

2004	-	-	570,1	3 331,6
2003	-	-	615,1	-
2002	-	-	612,2	187,6
2001	257,4	62,1	171,7	518,1

Tabell 14 Norsk Kjøtt's engrosnotering i 2005

I noteringen er det inkludert matproduksjonsavgift på kr 0,45 og kjøttkontrollavgift på kr 0,45 gjeldende for hele året. Videre er det inkludert en forskningsavgift på kr 0,10 i perioden 27.12.04 - 10.01.05 og kr 0,11 fra 10.01.05 og ut året.

Gris klasse E

(KLØYVD UTEN HODE OG FORLABBER)

Vektgruppe	40,1- 55,0 kg	55,1- 63,0 kg	63,1- 65,0 kg	65,1- 67,0 kg	67,1- 69,0 kg	69,1- 71,0 kg	71,1- 73,0 kg	73,1- 75,0 kg	75,1- 77,0 kg	77,1- 79,0 kg	79,1- 81,0 kg	81,1- 85,0 kg	85,1- 95,0 kg	95,1- 106,0 kg
Dato:														
20.12.04	25,80	26,30	26,30	26,30	26,30	26,30	26,00	25,50	25,00	25,00	25,00	25,00	25,00	25,00
10.01.05	25,80	26,30	26,30	26,30	26,30	26,30	26,30	26,00	25,50	25,00	25,00	25,00	25,00	25,00
23.05.05	25,80	26,30	26,30	26,30	26,30	26,30	26,30	26,30	26,00	25,50	25,00	25,00	25,00	25,00
06.06.05	26,40	26,90	26,90	26,90	26,90	26,90	26,90	26,90	26,60	26,10	25,60	25,60	25,60	25,60
18.07.05	26,40	26,90	26,90	26,90	26,90	26,90	26,90	26,90	26,90	26,60	26,10	25,60	25,60	25,60
22.08.05	26,40	26,90	26,90	26,90	26,90	26,90	26,90	26,90	26,90	26,70	26,20	25,70	25,70	25,70
12.09.05	26,40	26,90	26,90	26,90	26,90	26,90	26,90	26,90	26,90	26,70	26,30	25,80	25,80	25,80
03.10.05	27,00	27,50	27,50	27,50	27,50	27,50	27,50	27,50	27,50	27,30	26,90	26,40	26,40	26,40
17.10.05	27,60	28,10	28,10	28,10	28,10	28,10	28,10	28,10	28,10	27,90	27,50	27,00	27,00	27,00
05.12.05	27,60	28,10	28,10	28,10	28,10	28,10	28,10	28,10	28,10	27,40	27,00	26,50	26,50	26,50
12.12.05	27,10	27,60	27,60	27,60	27,60	27,60	27,60	27,60	27,60	27,40	27,00	26,50	26,50	26,50
19.12.05	27,10	27,60	27,60	27,60	27,60	27,60	27,60	27,60	27,10	26,90	26,50	26,00	26,00	26,00
26.12.05	26,60	27,10	27,10	27,10	27,10	27,10	27,10	27,10	26,90	26,50	26,00	26,00	26,00	26,00

Purke

	Purke S u/hl sk.	Purke E u/hl sk.	Purke U u/hl sk.	Purke R u/hl sk.	Purke O u/hl sk.	Purke P u/hl. sk.	Purke S u/hl fl.	Purke E u/hl fl.	Purke U u/hl fl.	Purke R u/hl fl.	Purke O u/hl fl.	Purke P u/hl. fl.
Dato:												
27.12.04	25,10	24,10	22,10	20,10	19,10	19,10	27,10	26,10	24,10	22,10	21,10	21,10
28.02.05	25,30	24,30	22,30	20,30	19,30	19,30	27,30	26,30	24,30	22,30	21,30	21,30
25.04.05	25,60	24,60	22,60	20,60	19,60	19,60	27,60	26,60	24,60	22,60	21,60	21,60
06.06.05	25,90	24,90	22,90	20,90	19,90	19,90	27,90	26,90	24,90	22,90	21,90	21,90
22.08.05	25,40	24,40	22,40	20,40	19,40	19,40	27,40	26,40	24,40	22,40	21,40	21,40
26.12.05	24,10	23,10	21,10	19,10	18,10	18,10	26,10	25,10	23,10	21,10	20,10	20,10

Råne

	Råne O u/hl sk.	Råne O u/hl fl.
DATO:		
29.12.03	13,40	16,30

Ung Okse, kastrat og kvige

Prisene gjelder for vekter mellom 250,1 - 350 kg

Fettgr. 2	E	U	R	O	P
Dato:					
23.08.04	46,20	44,70	40,70	38,90	37,70
23.05.05	47,20	45,70	41,70	39,90	38,70
22.08.05	47,80	46,30	42,30	40,50	39,30

Ung ku

Fettgr. 2	E	U	R	O	P
Dato:					
23.08.04	45,70	44,20	40,20	38,40	36,70
23.05.05	46,70	45,20	41,20	39,40	37,70
22.08.05	47,30	45,80	41,80	40,00	38,30

Ku og okse

Fettgr. 2	E	U	R	O	P
Dato:					
23.08.04	45,20	43,70	39,70	37,90	36,70
23.05.05	46,20	44,70	40,70	38,90	37,70
22.08.05	46,80	45,30	41,30	39,50	38,30

Kalv 90 - 140 kg

Fettgr. 2	E	U	R	O	P
Dato:					
29.12.03	45,00	43,50	42,00	40,50	31,70
27.06.05	46,00	44,50	43,00	41,50	32,70

Sau**Vær**

Fettgr. 2	E	U	R	O	P	Fettgr. 2	E	U	R	O	P
Dato:						Dato:					
27.12.04	28,40	26,90	25,40	23,90	17,90	25.10.04	18,90	17,40	15,90	14,40	14,40
28.02.05	28,10	26,60	25,10	23,60	17,60	07.03.05	18,90	17,40	15,90	14,70	14,70
06.06.05	30,10	28,60	27,10	25,60	19,60	06.06.05	18,90	17,40	15,90	14,90	14,90
19.09.05	29,60	28,10	26,60	25,10	19,10						
24.10.05	30,10	28,60	27,10	25,60	19,60						

Lam**Ung sau**

Prisene gjelder for vekter under 23 kg

Fettgr. 2	E	U	R	O	P	Fettgr. 2	E	U	R	O	P
Dato:						Dato:					
20.09.04	48,30	46,80	45,30	43,80	35,80	27.12.04	35,70	34,20	32,70	31,20	23,20
17.01.05	42,30	40,80	39,30	37,80	29,80	06.06.05	37,70	36,20	34,70	33,20	25,20
06.06.05	48,30	46,80	45,30	43,80	35,80	19.09.05	37,20	35,70	34,20	32,70	24,70
27.06.05	51,50	50,00	48,50	47,00	39,00	24.10.05	37,70	36,20	34,70	33,20	25,20
29.08.05	51,00	49,50	48,00	46,50	38,50						
05.09.05	50,40	48,90	47,40	45,90	37,90						
12.09.05	49,80	48,30	46,80	45,30	37,30						
19.09.05	49,30	47,80	46,30	44,80	36,80						
26.09.05	48,80	47,30	45,80	44,30	36,30						

Geit**Kje over 7,0 kg**

Fettgr. 2	E	U	R	O	P	Fettgr. 2	E	U	R	O	P
Dato:						Dato:					
29.12.03	24,20	23,20	22,20	20,20	17,40	25.10.04	39,80	38,80	37,80	35,80	27,40

Hest

Fettgr. 2	E	U	R	O	P
Dato:					
12.04.04	17,10	16,60	16,10	15,60	15,10

Norsk Kjøtt's smågrisnoteringer i 2005

Salgsnotering for 25 kg's smågris:

Uke	Dato	kr/stk.
1	03.01.05	420
5	31.01.05	440
18	02.05.05	490
23	06.06.05	520
25	20.06.05	540
27	04.07.05	570
28	11.07.05	590
35	29.08.05	540
37	12.09.05	520
46	14.11.05	500
47	21.11.05	480
51	19.12.05	460

**For SAMGRIS betales et tillegg på 10 % av salgspris
For HELSEGRIS betales et tillegg på 14 % av salgspris**

**Fra uke 18 inkluderer smågrisprisen et pristillegg
på kroner 50. Dette er fjernet f.o.m uke 35.**

Det gis følgende tillegg/trekk for vekt:

- tillegg for vekter fra 25 til 35 kg er kr 10 pr kg
- fradrag for vekter fra 25 til 20 kg er kr 10 pr kg
- fradrag for vekter under 20 kg er kr 30 pr kg

Tabell 15 Slakt tilført fylkesvis

(Tonn)

2005	Gris			Storfe			Kalv			Sau/lam			Geit			Hest			Totalt			Andels-%
	GNK	Private	Totalt	GNK	Private	Totalt	GNK	Private	Totalt	GNK	Private	Totalt	GNK	Private	Totalt	GNK	Private	Totalt	GNK	Private	Totalt	
Østfold	7 460	2 227	9 687	1 476	216	1 692	55	1	55	60	43	103	0	0	0	26	4	31	9 077	2 490	11 567	78,5%
Akershus	3 223	2 407	5 630	1 330	585	1 914	15	13	28	83	131	214	0	0	0	9	35	44	4 659	3 171	7 830	59,5%
Oslo	2	13	15	22	1	23	0	0	0	1	1	2	0	0	0	2	10	11	26	24	50	52,5%
Hedmark	10 496	3 218	13 714	3 653	1 367	5 019	59	72	131	997	447	1 444	4	5	9	25	13	38	15 234	5 122	20 355	74,8%
Oppland	5 413	3 519	8 932	8 307	2 881	11 188	90	60	151	2 145	1 008	3 153	7	12	19	34	23	57	15 997	7 503	23 500	68,1%
Buskerud	774	289	1 063	1 577	274	1 851	260	6	266	1 140	177	1 317	12	0	12	8	21	29	3 771	767	4 538	83,1%
Vestfold	7 737	960	8 696	905	112	1 017	17	3	20	84	5	89	0	0	0	6	24	30	8 748	1 104	9 852	88,8%
Telemark	1 856	101	1 957	965	130	1 095	41	3	44	431	295	726	6	5	11	3	21	23	3 301	555	3 856	85,6%
Aust-Agder	668	129	796	562	219	781	42	9	51	222	171	393	0	0	0	2	11	12	1 494	539	2 034	73,5%
Vest-Agder	642	55	698	1 623	486	2 108	37	7	43	485	143	629	0	0	1	6	7	14	2 793	698	3 492	80,0%
Rogaland	17 131	13 268	30 399	8 054	6 086	14 140	361	71	432	3 172	1 947	5 119	4	3	7	19	42	62	28 741	21 417	50 158	57,3%
Hordaland	1 366	662	2 028	2 808	1 260	4 068	133	29	162	1 242	882	2 123	7	8	16	14	8	21	5 570	2 848	8 418	66,2%
Sogn og Fjordane	1 168	470	1 638	4 153	993	5 146	291	23	314	1 802	540	2 342	40	5	46	12	4	17	7 467	2 035	9 502	78,6%
Møre og Romsdal	1 836	68	1 904	6 857	1 478	8 336	67	15	82	1 005	379	1 384	22	16	38	5	2	7	9 792	1 958	11 750	83,3%
Sør-Trøndelag	2 467	605	3 072	6 234	2 440	8 674	44	52	96	1 017	515	1 532	0	0	1	8	29	37	9 770	3 640	13 410	72,9%
Nord-Trøndelag	13 509	3 265	16 774	7 555	1 972	9 527	80	3	83	711	228	939	6	1	7	5	9	14	21 867	5 477	27 344	80,0%
Nordland	3 833	396	4 229	5 532	815	6 347	12	3	15	1 543	509	2 052	13	8	21	12	1	13	10 945	1 732	12 676	86,3%
Troms	809	93	902	1 322	121	1 443	16	1	17	1 105	284	1 389	59	1	60	6	0	6	3 316	501	3 817	86,9%
Finnmark	200	0	200	594	0	594	11	0	11	255	0	255	0	0	0	0	0	0	1 060	0	1 060	100,0%
Tonn ialt	80 588	31 745	112 332	63 528	21 433	84 961	1 629	369	1 999	17 497	7 705	25 202	182	65	247	202	263	465	163 626	61 580	225 206	72,7%

Kilde: Statens Landbruksforvaltning - Søknad om produksjonstilskudd

Tabell 16 Salgsproduksjon

(tonn)

År	Storfe	Kalv	Gris *	Sau/Lam	Geit/Kje	Hest	I alt
1959	40 000	4 835	37 143	9 907	165	2 236	94 286
1969	50 030	4 786	57 966	13 092	217	1 899	127 990
1979	68 917	1 862	76 582	17 779	258	750	166 148
1989	73 751	1 330	83 042	22 332	331	798	181 584
1990	80 218	1 274	82 431	22 713	331	783	187 750
1991	77 832	1 222	84 305	22 143	321	857	186 680
1992	82 095	1 322	90 297	22 764	322	909	197 709
1993	80 908	1 882	89 324	23 969	325	871	197 279
1994	84 680	1 778	90 386	24 668	329	823	202 664
1995	82 757	1 236	95 085	24 767	324	718	204 887
1996	83 851	1 077	102 413	23 844	313	656	212 154
1997	86 923	995	104 515	24 025	316	589	217 363
1998	89 842	834	105 479	22 950	298	618	220 021
1999	93 847	1 514	108 349	22 515	265	607	227 097
2000	87 958	2 284	102 008	23 051	257	588	216 146
2001	83 147	2 247	108 019	23 972	241	639	218 265
2002	82 851	2 321	103 342	24 572	242	637	213 965
2003	82 723	2 098	105 395	23 886	241	568	214 911
2004	84 035	2 024	112 936	25 542	222	532	225 291
2005	84 919	1 995	112 283	25 359	246	461	225 263

*) F.o.m. 01.01.2002 blir gris avregnet *uten* hode og forlab

Tabell 17 Hjemmeforbruk

(tonn)

År	Storfe	Kalv	Sau/Lam	Gris	I alt
1959	1 070	2 620	5 000	11 100	19 790
1969	2 080	1 820	4 170	7 600	15 670
1979	700	40	980	2 350	4 070
1989	271	34	1 232	602	2 139
1990	268	33	1 222	572	2 095
1991	262	33	1 164	542	2 001
1992	255	32	1 138	516	1 941
1993	197	5	502	996	1 700
1994	169	5	454	1 022	1 650
1995	160	6	425	978	1 569
1996	151	6	403	936	1 496
1997	159	4	382	939	1 484
1998	137	7	382	921	1 447
1999	148	14	361	871	1 394
2000	245	33	448	974	1 700
2001	348	67	507	782	1 704
2002	374	76	598	688	1 736
2003	403	77	627	683	1 790
2004	384	76	691	559	1 710
2005	352	73	739	466	1 630

Kilde: Norsk Institutt for Landbruksøkonomisk Forskning.

Tabell 18 Forbruk av kjøtt

ÅR	STORFE		KALV		SAU/LAM		SV.KJØTT 1)		GEIT/KJE		HEST		SUM I ALT	
	Forb. m.kg.	kg.pr. innb.	Forb. m.kg.	kg.pr. innb.	Forb. m.kg.	kg.pr. innb.	Forb. m.kg.	kg.pr. innb.	Forb. m.kg.	kg.pr. innb.	Forb. m.kg.	kg.pr. innb.	Forb. m.kg.	kg.pr. innb.
1959	40,5	11,4	7,8	2,2	15,1	4,2	50,3	14,2	0,3	0,1	2,2	0,6	116,2	32,7
1969	49,4	12,8	6,5	1,7	18,3	4,7	66,9	17,4	0,3	0,1	1,9	0,5	143,3	37,2
1979	75,3	18,5	2,2	0,5	22,3	5,5	85,1	20,9	0,3	0,1	0,9	0,2	186,1	45,6
1980	77,7	19,0	2,3	0,6	21,9	5,4	88,4	21,6	0,2	0,1	0,9	0,2	191,5	46,9
1981	68,0	16,6	1,6	0,4	19,8	4,8	79,9	19,5	0,3	0,1	0,9	0,2	170,6	41,6
1982	73,2	17,8	2,6	0,6	22,1	5,4	76,0	18,5	0,3	0,1	0,7	0,2	175,0	42,5
1983	65,4	15,9	2,4	0,6	23,6	5,7	80,1	19,4	0,3	0,1	0,7	0,2	172,5	41,8
1984	68,1	16,5	2,3	0,6	23,5	5,7	79,8	19,3	0,4	0,1	0,6	0,2	174,7	42,2
1985	71,1	17,1	2,5	0,6	24,6	5,9	84,1	20,3	0,4	0,1	0,6	0,2	183,4	44,2
1986	76,0	18,2	2,0	0,5	22,4	5,4	85,7	20,6	0,4	0,1	0,7	0,2	187,1	44,9
1987	72,7	17,4	2,3	0,6	24,2	5,8	86,7	20,7	0,4	0,1	0,7	0,2	186,9	44,6
1988	76,4	18,2	1,8	0,4	21,9	5,2	84,1	20,0	0,3	0,1	0,8	0,2	185,3	44,0
1989	71,2	16,8	1,4	0,3	25,4	6,0	80,4	19,0	0,3	0,1	0,8	0,2	179,4	42,5
1990	74,4	17,6	1,3	0,3	23,8	5,6	83,5	19,7	0,4	0,0	0,8	0,2	184,3	43,4
1991	77,0	18,1	1,3	0,3	22,7	5,3	85,5	20,1	0,4	0,1	0,9	0,2	187,7	44,0
1992	76,8	17,9	1,3	0,3	23,5	5,5	85,8	20,0	0,3	0,1	0,9	0,2	188,6	44,0
1993	80,2	18,6	1,6	0,4	24,8	5,7	92,8	21,5	0,3	0,1	0,9	0,2	200,6	46,5
1994	84,3	19,5	2,1	0,5	24,0	5,5	95,8	22,1	0,3	0,1	0,8	0,2	207,4	47,8
1995	85,4	19,6	1,4	0,3	26,1	6,0	100,2	23,0	0,3	0,1	0,7	0,2	214,1	49,1
1996	88,0	20,1	1,0	0,2	22,8	5,2	103,8	23,7	0,3	0,1	0,7	0,2	216,6	49,4
1997	87,5	19,9	1,1	0,2	24,6	5,6	105,5	24,0	0,3	0,1	0,6	0,1	219,6	49,8
1998	90,0	20,3	0,8	0,2	24,3	5,5	105,7	23,9	0,3	0,1	0,6	0,1	221,7	50,0
1999	90,6	20,3	1,3	0,3	23,6	5,3	101,6	22,8	0,3	0,1	0,6	0,1	218,0	48,9
2000	90,8	20,2	2,3	0,5	24,1	5,4	103,9	23,1	0,3	0,1	0,6	0,1	221,9	49,4
2001	89,3	19,8	2,4	0,5	22,6	5,0	109,8	24,3	0,2	0,1	0,6	0,1	225,0	49,9
2002	87,8	19,3	2,4	0,5	25,4	5,6	106,2	23,4	0,2	0,1	0,6	0,1	222,6	49,0
2003	90,1	19,7	2,2	0,5	25,1	5,5	108,6	23,8	0,2	0,1	0,6	0,1	226,8	49,7
2004	91,3	19,9	2,1	0,5	26,7	5,8	111,0	24,2	0,2	0,1	0,5	0,1	231,9	50,5
2005*	89,7	19,4	2,1	0,5	28,1	6,1	114,8	24,8	0,3	0,1	0,5	0,1	235,3	50,9
2006**	89,9	19,3	2,0	0,4	27,0	5,8	113,9	24,5	0,2	0,1	0,5	0,1	233,5	50,2

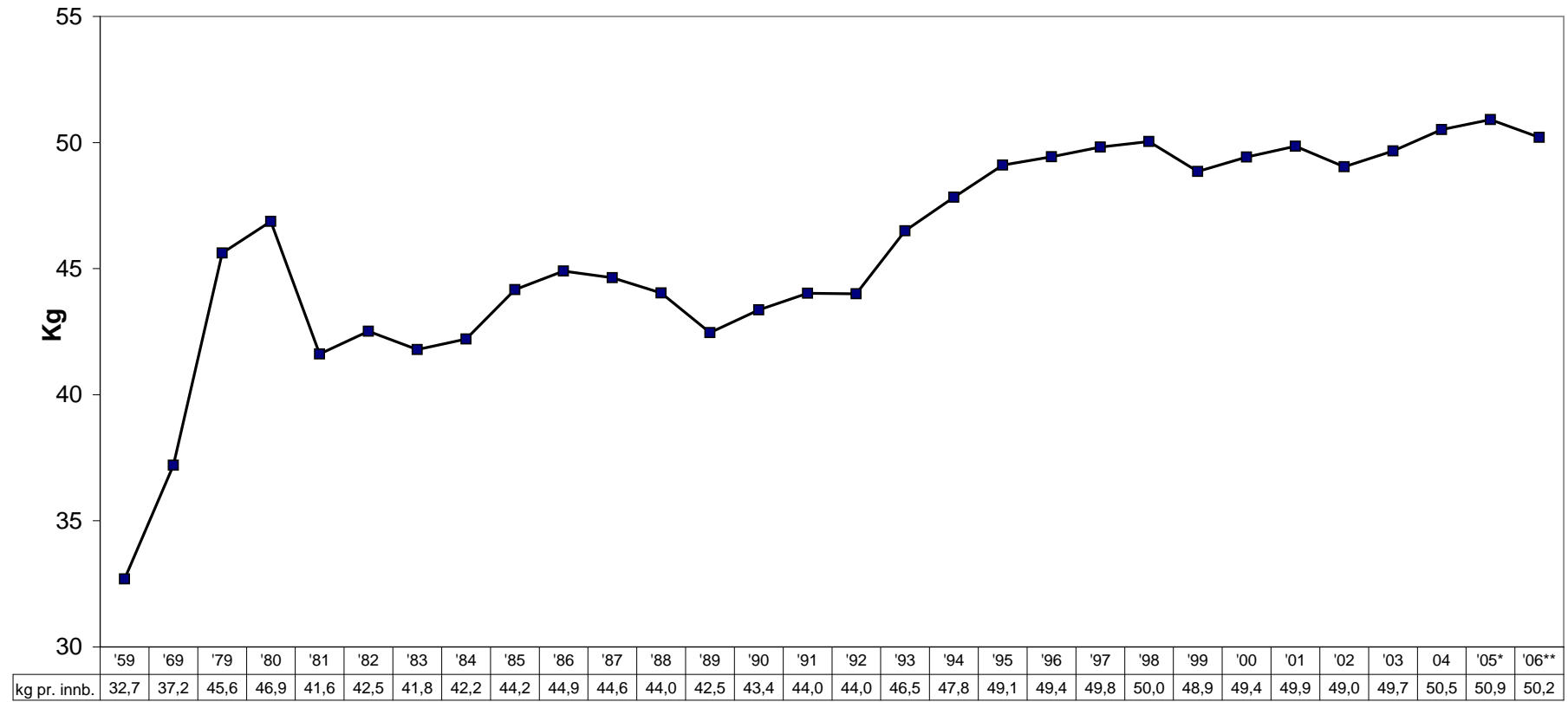
*) Foreløpige tall **) Prognose

1) Fra og med 01.01.02. er gris avregnet uten hode og forlab.

Forbruket pr. innbygger omfatter alt kjøtt, såvel salg som hjemmeforbruk

Kilde: Norsk Institutt for Landbruksøkonomisk Forskning.

Forbruksutvikling av kjøtt (kg pr. innbygger)



År

Kilde: NILF

*) Foreløpige tall
**) Prognose

Tabell 19 Salgsproduksjon og engrossalg

(Tonn)

2005	Reg. salgs- produksjon	I % av 2004	Lager- endring	Eksport	Import	Engros- salg	I % av 2004
Svinekjøtt	112 283	99	-2	1 825	3 777	114 237	103
Storfekjøtt	84 919	101	2941	100	7 381	89 258	98
Kalv	1 995	99	0	0	0	1 995	99
Sau/Lam	25 347	99	-1852	510	601	27 290	105
Geit/Kje	246	111	0	0	0	246	111
Hest	461	87	0	0	0	461	87
Totalt	225 251	100	1 087	2 435	11 759	233 487	101

Tabell 20 Registrert salgsproduksjon

2005	GRIS		STORFE		KALV		SAU/LAM		GEIT/KJE		HEST		SUM
	Antall	Tonn	Antall	Tonn	Antall	Tonn	Antall	Tonn	Antall	Tonn	Antall	Tonn	Tonn
Januar	111 866	8 538	29 015	7 762	1 687	173	51 183	1 339	2 135	32	145	39	17 883
Februar	113 148	8 440	25 348	7 016	1 436	160	15 513	391	1 442	17	122	33	16 057
Mars	110 641	8 246	20 347	5 613	1 524	168	23 955	562	1 891	18	126	34	14 641
April	122 656	9 150	25 489	7 098	2 003	232	16 620	396	2 972	24	147	41	16 941
Mai	114 033	8 576	22 635	6 247	1 502	174	5 355	156	996	11	124	34	15 198
Juni	111 751	8 463	25 542	7 038	1 422	165	8 810	208	1 186	15	141	38	15 928
Juli	145 350	11 062	21 520	6 016	1 316	156	6 501	148	672	9	108	29	17 420
August	104 876	8 266	26 581	7 006	1 078	121	67 796	1 538	947	14	92	25	16 970
September	109 358	8 655	31 216	8 300	1 234	137	363 340	7 529	2 260	36	144	39	24 696
Oktober	118 599	9 466	31 715	8 393	1 634	176	443 560	8 437	1 889	31	142	39	26 541
November	179 025	14 220	35 721	9 618	2 203	239	218 248	4 240	2 007	31	280	74	28 422
Desember	121 488	9 202	17 462	4 813	848	94	22 782	416	483	7	136	36	14 567
1. kvartal	335 655	25 224	74 710	20 390	4 647	501	90 651	2 292	5 468	67	393	106	48 580
2.kvartal	348 440	26 189	73 666	20 383	4 926	572	30 785	760	5 154	51	412	113	48 067
3. kvartal	359 584	27 983	79 317	21 322	3 628	414	437 637	9 214	3 879	60	344	93	59 086
4. kvartal	419 112	32 888	84 898	22 823	4 684	508	684 590	13 093	4 379	69	558	149	69 530
1. tertial	458 310	34 373	100 199	27 488	6 649	733	107 271	2 688	8 440	92	540	147	65 521
2. tertial	476 010	36 366	96 278	26 308	5 317	616	88 462	2 050	3 801	50	465	126	65 517
3. tertial	528 470	41 543	116 113	31 123	5 918	645	1 047 930	20 621	6 639	105	702	188	94 226
1. halvår	684 094	51 412	148 375	40 773	9 572	1 073	121 436	3 052	10 622	118	805	219	96 647
2. halvår	778 695	60 871	164 214	44 145	8 312	923	1 122 227	22 307	8 258	129	902	242	128 616
Året 2005	1 462 790	112 283	312 589	84 919	17 884	1 995	1 243 663	25 359	18 880	246	1 707	461	225 263

Tabell 21 Kjøttamvirkets andel av tilførslene

(Vektprosent)

År	Gris	Storfe	Kalv	Sau/Lam	Geit/Kje	Hest	Totalt
1980	75,2	78,6	65,3	73,5	69,8	59,9	76,2
1982	77,4	79,7	74,4	76,5	70,8	60,1	78,1
1984	78,0	79,1	76,0	76,6	71,8	63,8	78,1
1986	78,7	79,3	73,3	78,1	72,5	48,6	78,7
1987	78,6	79,5	73,9	78,6	73,8	58,8	78,8
1988	79,5	80,0	74,8	79,3	73,5	56,1	79,5
1989	80,0	80,2	69,9	78,3	74,7	55,3	79,7
1990	79,3	79,4	69,7	76,0	73,2	54,5	78,7
1991	78,3	78,3	38,1	74,6	67,8	48,2	77,6
1992	77,3	78,3	65,1	74,0	69,4	46,2	77,1
1993	76,2	78,1	67,2	72,8	69,5	45,6	76,4
1994	76,3	78,0	67,8	73,0	69,9	49,8	76,4
1995	76,1	77,9	67,3	72,4	70,4	50,9	76,2
1996	76,6	77,1	68,4	71,4	71,1	46,7	76,0
1997	76,1	76,5	67,0	72,1	72,7	48,6	75,7
1998	76,6	76,6	65,5	72,0	72,0	46,4	76,0
1999	76,8	76,1	68,5	71,4	71,5	49,7	75,9
2000	76,9	75,8	74,7	71,8	75,7	46,3	75,8
2001	77,9	76,2	79,0	74,2	76,8	46,9	76,7
2002	76,8	76,0	80,3	74,0	79,6	47,5	76,1
2003	75,6	75,6	79,3	73,3	77,0	45,6	75,3
2004	74,7	75,5	80,7	70,1	75,3	46,2	74,5
2005	71,8	74,8	81,6	69,5	73,8	43,9	72,7



Tabell 22 Samletabell konsumprisindeks, salgsproduksjon, engrossalg og forbruk for årene 1985-2005

	1985	1986	1987	1988	1989	1990	1991	1992	1993	1994	1995	1996	1997	1998	1999	2000	2001	2002	2003	2004	2005
KONSUMPRISINDEKS																					
Kjøtt	80,2	88,0	95,6	100,7	103,4	104,8	104,5	103,8	100,1	96,9	94,1	94,2	96,7	100,0	102,7	103,5	101,8	100,0	102,8	104,7	*
Fisk	64,8	71,5	82,0	88,6	91,1	93,1	95,1	95,0	94,3	93,5	93,6	94,3	96,3	100,0	106,8	112,0	113,5	112,7	114,6	115,1	*
Matvarer	64,5	70,0	76,5	81,5	83,7	87,1	88,8	90,3	89,5	90,2	91,0	92,7	95,7	100,0	103,2	105,0	103,0	101,3	104,8	106,7	108,4
Totalindeks	61,9	66,3	72,1	76,9	80,4	83,7	86,6	88,6	90,6	91,9	94,2	95,3	97,8	100,0	102,3	105,5	108,7	110,1	112,8	113,3	115,1
SALGSPRODUKSJON (Mill. kg.)																					
Storfe	70,5	72,0	73,8	73,5	73,8	80,2	77,8	82,1	80,9	84,7	82,8	83,9	86,9	89,8	93,8	88,0	83,1	82,9	82,7	84,0	84,9
Kalv	2,3	2,1	2,4	1,8	1,3	1,3	1,2	1,3	1,9	1,8	1,2	1,1	1,0	0,8	1,5	2,3	2,2	2,3	2,1	2,0	2,0
Sau/lam	23,0	23,7	23,9	22,7	22,3	22,7	22,1	22,8	24,0	24,7	24,8	23,8	24,2	23,0	22,5	23,1	24,0	24,6	23,9	25,5	25,3
Svin	83,0	84,4	91,7	88,9	83,0	82,4	84,3	90,3	89,3	90,4	95,1	102,4	104,5	105,5	108,3	102,0	108,0	103,3	105,4	112,9	112,3
Annet	1,0	1,0	1,1	1,1	1,1	1,1	1,2	1,2	1,2	1,2	1,0	1,0	0,9	0,9	0,9	0,8	0,9	0,9	0,8	0,8	0,7
Totalt	179,8	183,2	192,8	188,0	181,6	187,8	186,9	197,7	197,3	202,7	204,9	212,2	217,5	220,0	227,1	216,1	218,3	214,0	214,9	225,3	225,3
ENGROSSALG (Mill. kg.)																					
Storfe	70,8	75,7	72,4	76,1	70,9	74,2	76,8	76,5	80,0	84,2	85,3	87,4	87,3	90,5	90,4	90,3	89,0	87,4	89,7	90,9	89,3
Kalv	2,5	2,0	2,3	1,8	1,4	1,3	1,2	1,3	1,6	2,1	1,4	1,0	1,1	0,8	1,3	2,1	2,4	2,3	2,1	2,0	2,0
Sau/lam	23,1	21,0	22,8	20,7	24,2	22,6	21,5	22,3	24,3	23,5	25,6	22,4	24,2	24,1	23,3	23,6	22,1	24,8	24,5	26,0	27,3
Svin	82,0	83,5	84,8	82,1	79,5	81,7	83,3	84,4	90,8	93,9	98,3	102,7	104,6	104,6	100,7	103,0	109,1	105,8	108,0	110,4	114,2
Annet	1,1	1,0	1,1	1,1	1,1	1,3	1,2	1,2	1,2	1,2	1,0	1,0	0,9	0,9	0,9	0,8	0,9	0,9	0,8	0,8	0,7
Totalt	179,5	183,2	183,4	181,8	177,0	181,0	184,0	185,7	197,9	204,9	211,6	214,5	218,0	220,9	216,5	219,9	223,4	221,1	225,0	230,1	233,5
FORBRUK TOTALT 1) (Mill. kg.)																					
Storfe	71,1	76,0	72,7	76,4	71,2	74,4	77,0	76,8	80,2	84,3	85,4	88,0	87,5	90,0	90,6	90,8	89,3	89,5	90,1	91,3	89,7
Kalv	2,5	2,0	2,3	1,8	1,4	1,3	1,3	1,3	1,6	2,1	1,4	1,0	1,1	0,8	1,3	2,3	2,4	2,3	2,2	2,1	2,1
Sau/lam	24,6	22,4	24,2	21,9	25,4	23,8	22,7	23,4	24,8	24,0	26,1	22,8	24,6	24,3	23,6	24,1	22,6	24,7	26,3	26,7	28,1
Svin	84,1	85,7	86,7	84,1	80,4	83,5	85,2	85,8	92,8	95,8	100,2	103,8	105,5	105,7	101,6	103,9	109,8	106,4	108,6	111,0	114,8
Annet	1,1	1,0	1,1	1,1	1,1	1,3	1,2	1,2	1,2	1,2	1,0	1,0	0,9	0,9	0,9	0,8	0,9	0,9	0,8	0,8	0,7
Totalt	183,4	187,1	186,9	185,3	179,4	184,3	187,4	188,6	200,6	207,4	214,1	216,6	219,5	221,7	218,0	221,9	225,0	223,8	228,0	231,9	235,3
FORBRUK PR. INN- BYGGER (KG. 1)																					
Storfe	17,1	18,2	17,4	18,2	16,8	17,6	18,1	17,9	18,6	19,5	19,6	20,1	19,9	20,3	20,3	20,2	19,8	19,7	19,7	19,9	19,4
Kalv	0,6	0,5	0,6	0,4	0,3	0,3	0,3	0,3	0,4	0,5	0,3	0,2	0,2	0,2	0,3	0,5	0,5	0,5	0,5	0,5	0,5
Sau/lam	5,9	5,4	5,8	5,2	6,0	5,6	5,3	5,5	5,7	5,5	6,0	5,2	5,6	5,5	5,3	5,4	5,0	5,4	5,8	5,8	6,1
Svin	20,3	20,6	20,7	20,0	19,0	19,7	20,0	20,0	21,5	22,1	23,0	23,7	24,0	23,9	22,8	23,1	24,3	23,4	23,8	24,2	24,8
Annet	0,3	0,3	0,3	0,3	0,3	0,3	0,3	0,3	0,3	0,3	0,2	0,2	0,2	0,2	0,2	0,2	0,2	0,2	0,2	0,2	0,2
Totalt	44,2	44,9	44,6	44,0	42,5	43,4	44,0	44,0	46,5	47,8	49,1	49,4	49,8	50,1	48,9	49,4	49,9	49,3	49,9	50,5	50,9

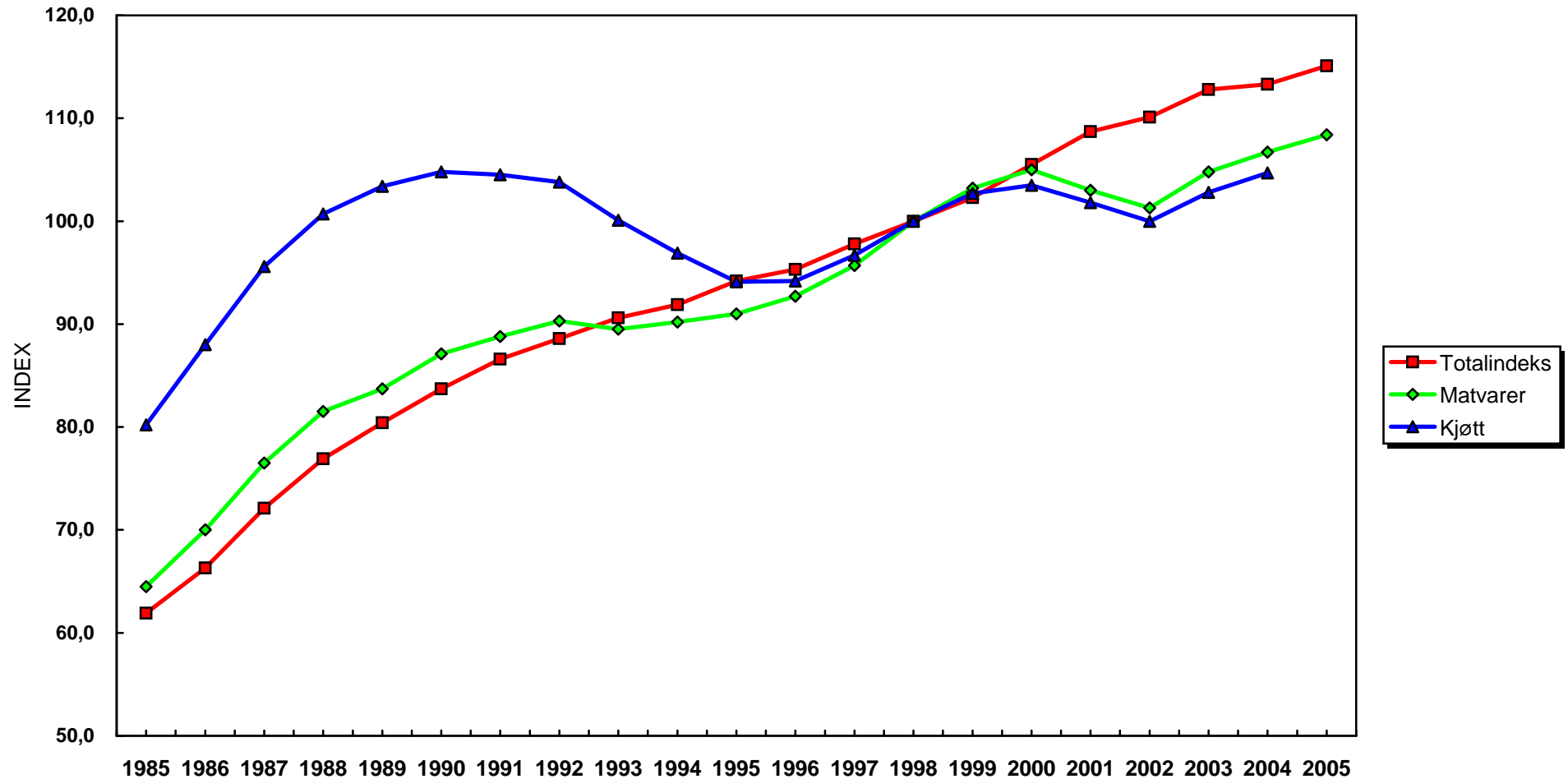
1) Forbruk for 2005 er foreløpige tall.

* Konsumprisindeks for kjøtt og fisk utarbeides ikke f.o.m 2005

Kilder: Norsk Institutt for Landbruksøkonomisk Forskning og Statistisk Sentralbyrå

KONSUMPRISINDEKS

Utvikling siden 1985



Kilde: Statistisk Sentralbyrå

Konsumprisindeks for kjøtt utarbeides ikke f.o.m 2005