



Totalmarked
kjøtt og egg



Prognose 2017 – mai 17

Prognose 2017 – mai 2017

	Salgsproduksjon		Import- kvoter	Engrossalg		Balanse
	tonn	%		tonn	%	
Storfe/kalv	83 400	103	7 570 ¹⁾	102 300	98	-11 400
Sau/lam	26 100	103	1 006 ²⁾	25 900	105	1 200
Gris	136 700	100	1 500 ³⁾	137 300	101	900
Egg	63 200	103	290 ⁴⁾	62 800	101	650

1) For storfe er det inkludert en antatt SACU-import av 4.921 tonn storfekjøtt m/ben. Videre er WTO-kvoten på 1084 tonn, EU-kvotepå 900 tonn og GSP-kvotepå 665 tonn biffer og fileter (omregnet til storfekjøtt m/ben) tatt med.

2) Importen inkluderer WTO-kvoten på 206 tonn, import av 600 tonn fra Island og 200 tonn SACU m/ben.

3) Inkludert spekk på 750 tonn og 150 tonn av WTO-kvoten på 1.381 tonn. Inkluderer også EU-kvotepå 600 tonn.

4) Forutsetter i prognosen inntak av EU-kvoten på 290 tonn egg.

Forutsetninger om priser i prognosen:

Gjennomsnittlig engrospris på storfe kr 60,00, lam kr 64,60 og egg kr 18,80. For gris forutsettes et prisuttak om lag 50 øre under målpris, som for avtaleperioden 1. juli 2016 til 30. juni 2017 er kr 32,43 per kilo.

Vesentlige årsaker til endring i markedsbalansen for 2017, ift marsprognosen

Storfe/kalv

- Ingen vesentlige endringer. Prognosert underdekning av norskprodusert vare og kvoteimport: om lag 11.400 tonn.

Sau/lam

- Heller ikke her noen vesentlige endringer. Prognosert overdekning av norskprodusert vare og kvoteimport som i siste prognose: ca. 1.200 tonn.

Gris

- 200 tonn lavere tilførsler enn sist prognosert. Dette gir en prognosert overdekning, inkludert forventet kvoteimport, på om lag 900 tonn svinekjøtt i 2017.

Egg

- Ingen endringer. Dette gir en fortsatt prognosert overdekning på om lag 650 tonn egg i 2017, inkludert tollfri EU-kvote på 290 tonn.

Prognose storfe/kalv 2017 – mai 17

Forutsetninger – tilførsler:

- **Slaktevekt okse om lag 5 kg høyere enn i 2016 – vekt okse: 320 kg**
- **Kubestanden prognoseres å øke med et par tusen i løpet av 2017.**
Nedgangen i antall melkekyr oppveies av en forventning om ytterligere økning i ammekuttallet
- **Slakting av ku: en liten økning fra 2016**
- **Slakting av okse: økning på om lag 4.000 dyr fra 2016**
- **Totale tilførsler: økning på 2.100 tonn til om lag 83.400 tonn.**

Prognose storfe/kalv 2017 – mai 17

Forutsetninger – engrossalg:

- Planlagt gjennomsnittlig engrospris på kr 60,00
- Prisøkning på 1,8 % i gjennomsnitt for året 2017
- Totalt engrossalg: nedgang på 2 % til om lag 102.300 tonn

Forutsetninger – import:

- SACU-import på 4.921 tonn (inkl. bein)
- WTO-kvote på 1.084 tonn og EU-kvote på 900 tonn
- GSP-kvote på 500 tonn (665 tonn m/ben)

BALANSE i 2017: - 11.400 TONN

Prognose sau/lam 2017 – mai 17

Forutsetninger – tilførsler:

- **Prognosert bestand av sau og lam ved beiteslipp (1/6): økning på 1 % fra 2016**
- **Forutsetter i prognosen en nedgang i antall lam pr. søye. Basert på tall fra fostertellinger.**
- **Slaktevekt lam: en økning på 2 hektogram fra 2016**
- **Totale tilførsler: økning på 2,8 % til om lag 26.100 tonn**

Forutsetninger – engrossalg:

- **Planlagt gjennomsnittlig engrospris på kr 64,60**
- **Prisnedgang på gjennomsnittlig 4,5 % for året 2017**
- **Totalt engrossalg: økning på 5,5 % til 25.900 tonn**

Prognose sau/lam 2017 – mai 17

Forutsetninger – import:

- WTO-kvote på 206 tonn og import fra Island 600 tonn
- Import av sau/lam fra SACU på 200 tonn

Det prognoseres en overdekning på om lag 1.200 tonn sau og lam i 2017

Prognose gris 2017 – mai 17

Forutsetninger – tilførsler:

- **En nedgang i antall bedekninger som gir slaktegris i 2017**
- **En økning i effektiviteten på 2 % i prognoseperioden**
- **Liten endring i antall prognoserte gris til slakting fra 2016**
- **Uendrede slaktevekter for året gir da også om lag uendret kvantum**
- **Totale tilførsler: om lag 136.700 tonn**

Prognose gris 2017 – mai 17

Forutsetninger – engrossalg:

- **Prisuttak om lag 50 øre under gjeldende målpris i prognoseperioden**
- **Gir en prisnedgang på 1 % fra året før**
- **Totalt engrossalg: økning på 0,5 % til om lag 137.300 tonn**

Forutsetninger – import:

- **Import av spekk på 750 tonn**
- **150 tonn av WTO-kvote på 1.381 tonn**
- **EU-kvote på 600 tonn**
- **Total import: 1.500 tonn**

BALANSE 2017: + 900 TONN

Prognose egg 2017 – pr mai 2017

Markedsbalanse for egg i tonn, prognose fra 2. tertial 2017

	Salgs- produksjon	% endring	Import skallegg	Tilførsler av overskudd rugeegg (slaktekylling)	Engrossalg	% endring	Markeds- balanse
1.T 2016	20 313	4,3 %	24	33	20 575	6,8 %	-206
2.T 2016	20 216	3,5 %	155	28	20 314	3,8 %	86
3.T 2016	20 692	-4,5 %	519	205	21 415	-0,8 %	1
År 2016	61 222	0,9 %	698	266	62 304	3,1 %	-119
1.T 2017	20 367	0,3 %	153	187	20 524	-0,2 %	184
2.T 2017	21 136	4,5 %	50	59	20 550	1,2 %	695
3.T 2017	21 433	3,6 %	87		21 750	1,6 %	-230
År 2017	62 937	2,8 %	290		62 824	0,8 %	649
1.T 2018	20 572	1,0 %	150		20 675	0,7 %	47

Prognose egg 2017 – mai 17

Forutsetninger – tilførsler:

- **Det prognoseres en gjennomsnittlig økning i antall verpehøner på vel 1 % i 2017**
- **Totale tilførsler i 2017: økning på 2,8 % til 62.900 tonn**
- **Ingen førtidsslakting i prognosen bidrar til 1,2 % av økningen fra 2016. Beregnet tatt ut om lag 740 tonn gjennom førtidsslakting i 2016**

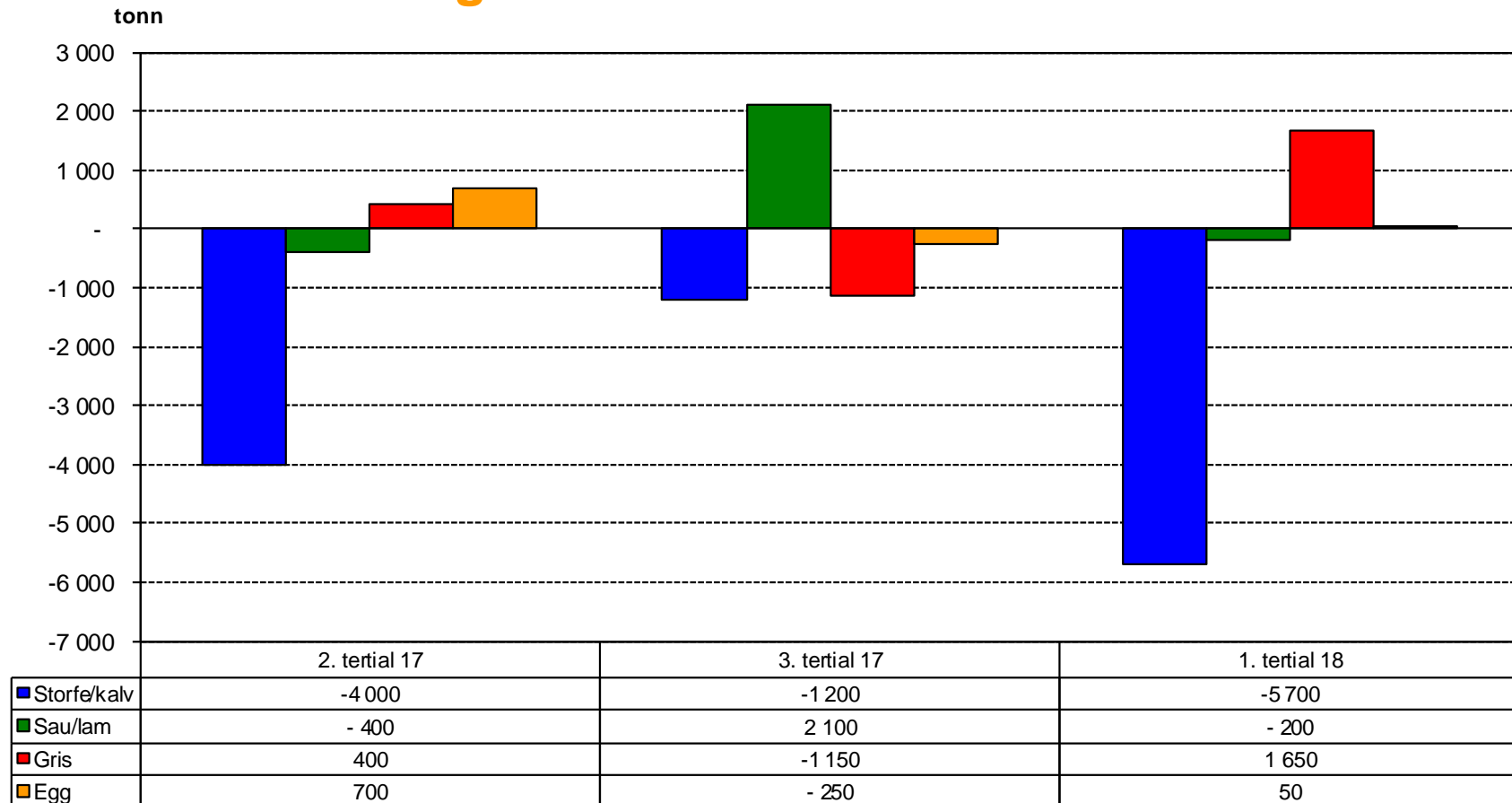
Prognose egg 2017 – mai 17

Forutsetninger – engrossalg:

- Planlagt gjennomsnittlig engrospris på kr 18,80
- Prisøkning på 1,6 % i gjennomsnitt for 2017
- Totalt engrossalg: økning på 0,8 % til 62.800 tonn
- Inntak av EU-kvote på 290 tonn

BALANSE 2017: + 650 TONN egg

Prognosert markedsbalanse 2017



=> Prognose pr. mai 2017: forutsetter prisuttak 50 øre under gjeldende målpris på gris. Planlagt gj.snittlig engrospris for storfe = kr 60,00.

Planlagt gj.snittlig engrospris for lam = kr 64,60 og egg = kr 18,80.

=> Markedsbalanse = Prognoserte tilførsler + Antatt import - Prognosert engrossalg

=> Import = WTO-kvoter (150 tonn av kvoten på svin), SACU-import, spekk, Islandslam, GSP og EU-kvoter. Importen er skjønnsmessig fordelt på tertial

Prognose mai 17 til mai 18

- 12 måneders rullerende

	Salgsproduksjon		Import- kvoter	Engrossalg		Balanse
	tonn	%		tonn	%	
Storfe/kalv	83 700	103	7 570	102 200	99	-10 900
Sau/lam	26 000	102	1 006	25 500	101	1 500
Gris	136 700	101	1 500	137 300	101	900
Egg	63 200	102	290	63 000	101	500

Det utarbeides en rullerende prognose for 12 måneder fremover. I forhold til prognosen for kalenderåret 2017 prognoseres noe større overdekning av sau/lam. For storfe forventes det noe mindre importbehov.