



Prognose 2012 – jan 12

Prognose 2012 – januar 2012

	Tilførsler		Import- kvoter	Engrossalg		Balanse
	tonn	%		tonn	%	
Storfe/kalv	79 400	98	6 900 1)	94 600	101	-8 300
Sau/lam	23 850	104	1 350 2)	25 400	104	-200
Gris	132 900	102	2 300 3)	131 000	101	4 200
Egg	57 950	105	4)	57 550	102	400
Kylling	78 000	106	800 5)	77 800	103	1 000
Kalkun	10 000	108		10 000	105	0

1) For storfe er det inkludert en antatt SACU-import av 4.921 tonn storfekjøtt m/ben. Videre er

WTO-kvoten på 1084 tonn samt ny årlig importkvote fra EU på 900 tonn tatt med.

2) Importen inkluderer WTO-kvoten på 206 tonn, import av 600 tonn fra Island og 530 tonn SACU m/ben.

3) Inkludert spekk og småflesk på 900 tonn og 800 tonn av WTO-kvoten på 1.381 tonn. Inkluderer også EU-kvote på 600 tonn.

4) Forutsetter ingen import av egg.

5) EU-kvote på 800 tonn.

Forutsetninger prisuttak:

Planlagt gjennomsnittlig engrospris på storfe på kr 50,70.

Uttak av målpris på lam og egg i 2012.

Avvik fra målpris på 60 øre for gris i avtaleår 11/12.

Vesentlige årsaker til endring i markedsbalansen for 2012, ift novemberprognosen

Storfe/kalv

- Ett tusen tonn lavere tilførsler og 450 tonn høyere engrossalg enn sist prognosert. Den prognoserte underdekningen av norskprodusert vare og kvoteimport økes til om lag 8.300 tonn.

Sau/lam

- 800 tonn høyere engrossalg enn sist prognosert. Sammen med kvoteimport og forventning om noe høyere tilførsler enn i 2011 gir dette en underdekning på om lag 200 tonn.

Gris

- 400 tonn høyere tilførsler, men også 850 tonn høyere engrossalg enn i siste prognose. Sammen med kvoteimport gir dette en overdekning på om lag 4.200 tonn.

Egg

- Det prognoseres med noe lavere engrossalg enn i siste prognose. Dette gir en overdekning av norskproduserte egg på om lag 400 tonn.

Kylling

- Ett tusen tonn høyere engrossalg enn sist prognosert.

Prognose storfe/kalv 2012 – jan 12

Forutsetninger – tilførsler:

- **Slaktevekt okse om lag 2 kg høyere enn i 2011 – vekt okse: 298 kg**
- **Bestanden av mjølkekyr prognoseres å øke noe i løpet av 2012. Det forventes også en ytterligere økning i ammekutallet.**
- **Slakting av ku: nedgang på om lag 8 tusen fra 2011**
- **Slakting av okse: nedgang på om lag ett tusen dyr fra 2011**
- **Totale tilførsler: nedgang på vel 2% til om lag 79.400 tonn.**

Prognose storfe/kalv 2012 – jan 12

Forutsetninger – engrossalg:

- Planlagt gjennomsnittlig engrospris i 2012 på kr 50,70
- Prisøkning på 2,5 % i gjennomsnitt for år 2012
- Totalt engrossalg: økning på 1 % til 94.600 tonn
(økt privat konsum og flere innbyggere bidrar til økning i engrossalget)

Forutsetninger – import:

- SACU-import på 4.921 tonn (inkl. bein)
- WTO-kvote på 1.084 tonn
- EU-kvote på 900 tonn

BALANSE i 2012: - 8.300 TONN

Prognose sau/lam 2012 – jan 12

Forutsetninger – tilførsler:

- **Slaktevekt lam: 18,5 kg (økning på 0,4 kg fra 2011)**
- **Om lag 1 % høyere bestand ved inngangen til 2012 enn ett år tidligere**
- **En økning i slakting fra januar til og med mai (ift 2011)**
- **Uendret antall lam pr. søye**
- **Bestand av sau og lam ved beiteslipp (1/6): økning på om lag 0,5 %**
- **Totale tilførsler: økning på om lag 4 % til om lag 23.850 tonn**

Forutsetninger – engrossalg:

- **Uttak av gjeldende målpris - uendret pris fra 2011**
- **Totalt engrossalg: økning på 3,7 % til 25.400 tonn**

Prognose sau/lam 2012 – jan 12

Forutsetninger – import:

- WTO-kvote på 206 tonn og import fra Island 600 tonn
- Import av sau/lam fra SACU på 530 tonn

Det prognoseseres en underdekning på 200 tonn i sau/lammemarkedet

Prognose gris 2012 – jan 12

Forutsetninger – tilførsler:

- Uendret slaktevekt fra 2011
- Om lag 2 % økning i antall bedekninger som påvirker 2012
- Uendret effektivitet
- Antall gris til slakting forventes å øke med om lag 2 %
- Totale tilførsler: om lag 132.850 tonn

Prognose gris 2012 – jan 12

Forutsetninger – engrossalg:

- 60 øre avvik fra målpris i avtaleår 2011/2012
- Prisøkning på 1,2 % i gjennomsnitt for år 2012
- Totalt engrossalg: økning på 1 % til om lag 131.000 tonn

Forutsetninger – import:

- Import av spekk og småflesk på 900 tonn
- 800 tonn av WTO-kvote på 1.381 tonn
- EU-kvote på 600 tonn
- Total import: 2.300 tonn

BALANSE 2012: + 4.200 TONN

Prognose egg 2012 – pr jan 2012

Markedsbalanse for egg i tonn, prognose fra januar 2012

	Tilførsler	% endring	Engrossalg	% endring	Markedsbalanse norske egg før førtidsslakting	Tatt ut ved førtidsslakt	Balanse etter førtidsslakt	Import skallegg
1.T 2011	17 604	-0,2 %	17 099	0,9 %	751	245	506	30
2.T 2011	18 364	-0,5 %	19 468	5,6 %	-523	581	-1 104	541
3.T 2011	19 189	1,2 %	19 986	3,3 %	-622	175	-798	834
År 2011	55 157	0,2 %	56 553	3,3 %	-395	1 001	-1 396	1 404
1.T 2012	18 061	2,6 %	17 500	2,3 %	561			
2.T 2012	20 298	10,5 %	19 500	0,2 %	798			
3.T 2012	19 582	2,0 %	20 550	2,8 %	-968			
År 2012	57 941	5,0 %	57 550	1,8 %	391			

Prognose egg 2012 – jan 12

Forutsetninger – tilførsler:

- **Gjennomsnittlig levealder: 77 uker i 1. halvår og 76 uker i 2.H 2012**
- **En økning i klekte kyllinger i 2011 på om lag 6 %**
- **Det prognoseres en økning i antall verpehøner på om lag 3 % i gjennomsnitt for 2012**
- **Totale tilførsler i 2012: økning på om lag 5 % til 57.900 tonn**

Det forutsettes i prognosen ingen førtidsslakting – dette bidrar til 1,8 % av veksten i 2012 i forhold til 2011.

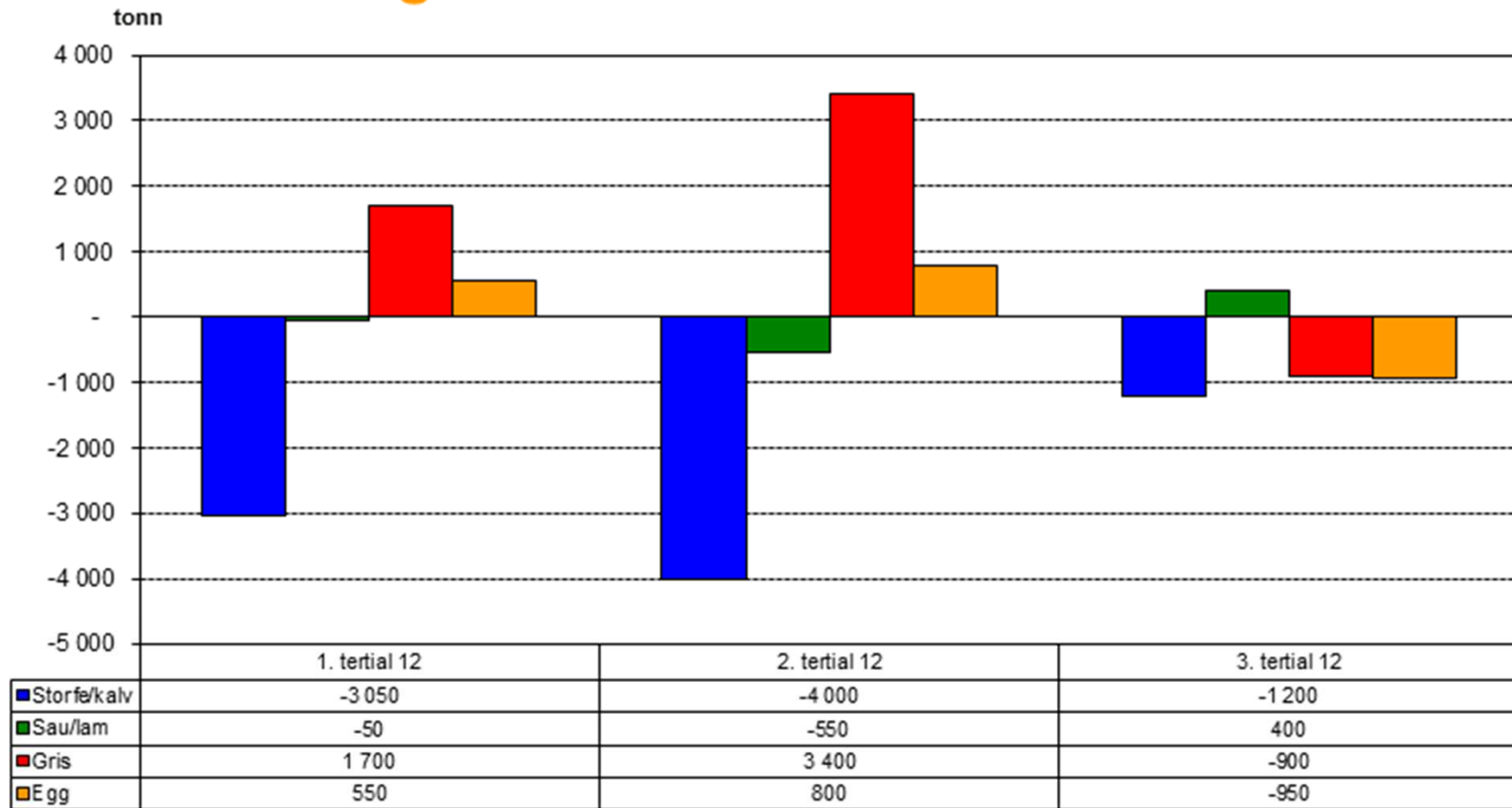
Prognose egg 2012 – jan 12

Forutsetninger – engrossalg:

- Uttak av målpris på egg
- Prisøkning på 3,8 % i gjennomsnitt for 2012
- Totalt engrossalg: økning på 1,8 % til 57.500 tonn

BALANSE 2012: + 400 TONN egg

Prognosert markedsbalanse 2012



=> Prognose pr. jan 2012: forutsetter uttak av målpriser på lam og egg. 60 øre lavere på gris. Planlagt gj.snittlig engrospris for storfe = kr 50,70.

=> Markedsbalanse = Prognoserte tilførsler + Antatt import - Prognosert engrossalg

=> Import = WTO-kvoter (800 tonn av kvoten på svin), SACU-import, spekk, Islandslam og nye EU-kvoter i 2012. Importen er skjønsmessig fordelt på tertial

Prognose kylling 2012 – jan 12

	Registrerte og prognoserte data				Endring fra foregående år	
	Tilførsler	Importkvote	Engrossalg	Balanse	Tilførsler	Engrossalg
1.T 2011	22 464	0	22 747	-283	-0,2%	1,8 %
2.T 2011	25 213	0	26 030	-816	0,2%	0,3 %
3.T 2011	25 987	0	26 487	-500	4,0%	10,3 %
År 2011	73 665	0	75 264	-1 599	1,4%	4,1 %
1.T 2012	23 140	260	23 400	0	3,0%	2,9 %
2.T 2012	26 930	270	26 800	400	6,8%	3,0 %
3.T 2012	27 930	270	27 600	600	7,5%	4,2 %
År 2012	78 000	800	77 800	1 000	5,9%	3,4 %

Forutsetninger:

- **Økning i engrossalget på 3,4 % i 2012**
- **EU-kvote på 800 tonn**

Prognose kalkun 2012 – jan 12

	Registrerte og prognoserte data				Endring fra foregående år	
	Tilførsler	Lager- endring	Import (+) Eksport (-)	Engros- salg	Tilførsler	Engros- salg
1.T 2011	2 482	139	0	2 343	-1,4%	19,7%
2.T 2011	3 498	455	0	3 043	3,5%	10,1%
3.T 2011	3 250	-873	0	4 123	25,6%	9,7%
År 2011	9 231	-278	0	9 509	8,8%	12,1%
1.T 2012	2 860	400	0	2 460	15,2%	5,0%
1.T 2012	3 795	600	0	3 195	8,5%	5,0%
1.T 2012	3 329	-1000	0	4 329	2,4%	5,0%
År 2012	9 985	0	0	9 985	8,2%	5,0%

Forutsetninger:

- Økning i engrossalget på 5 % i 2012