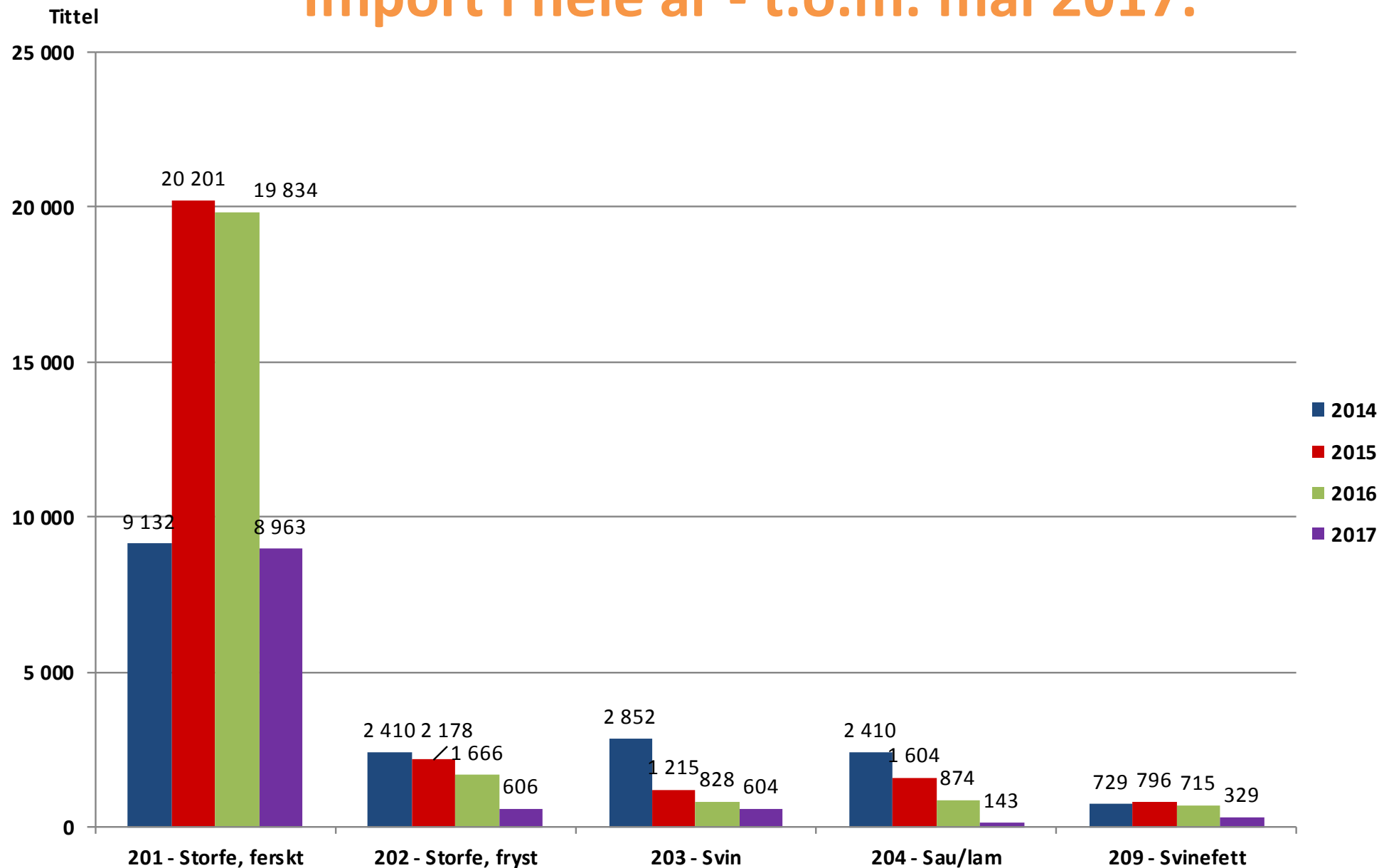


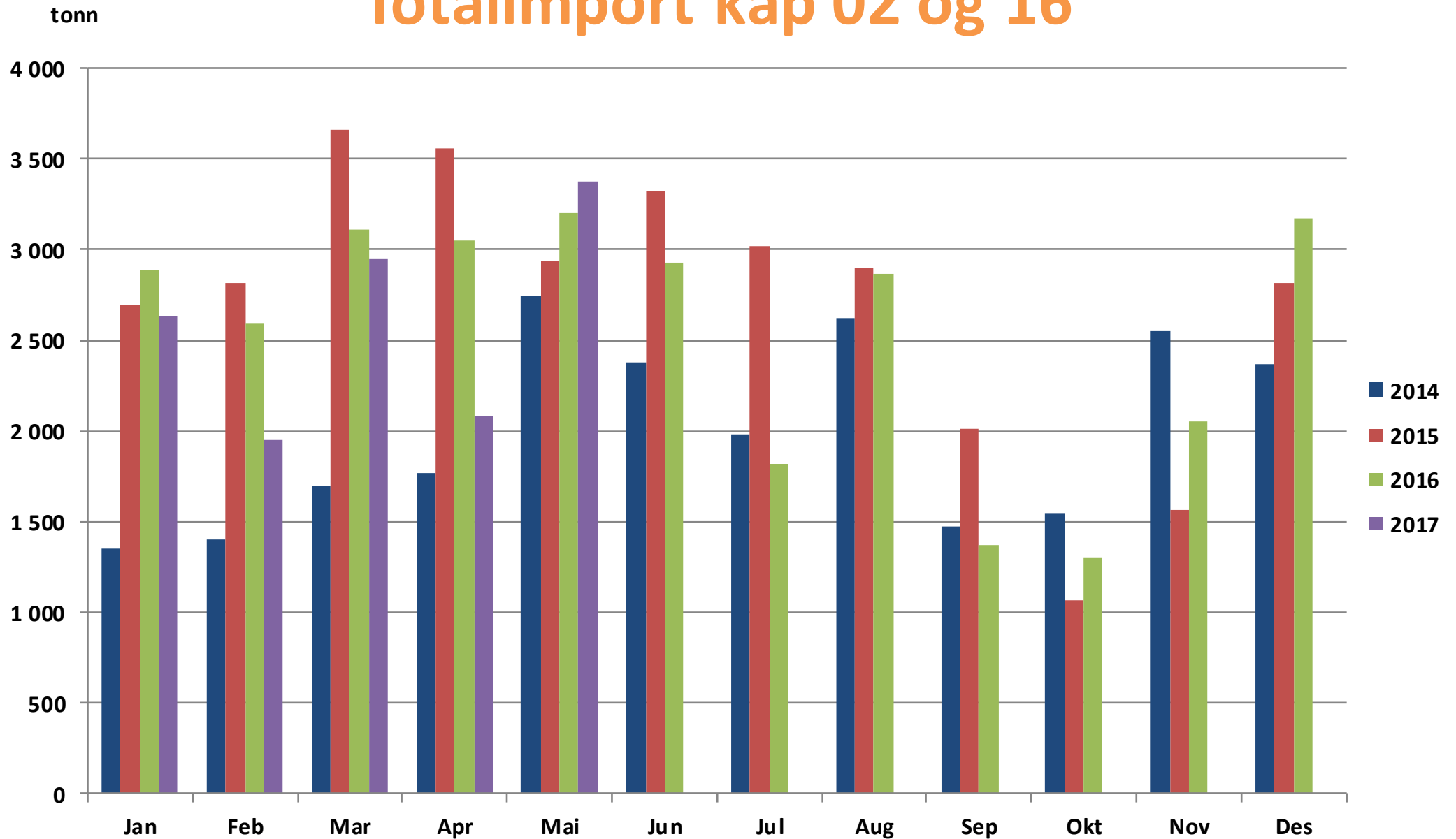


# Importstatistikk 2017

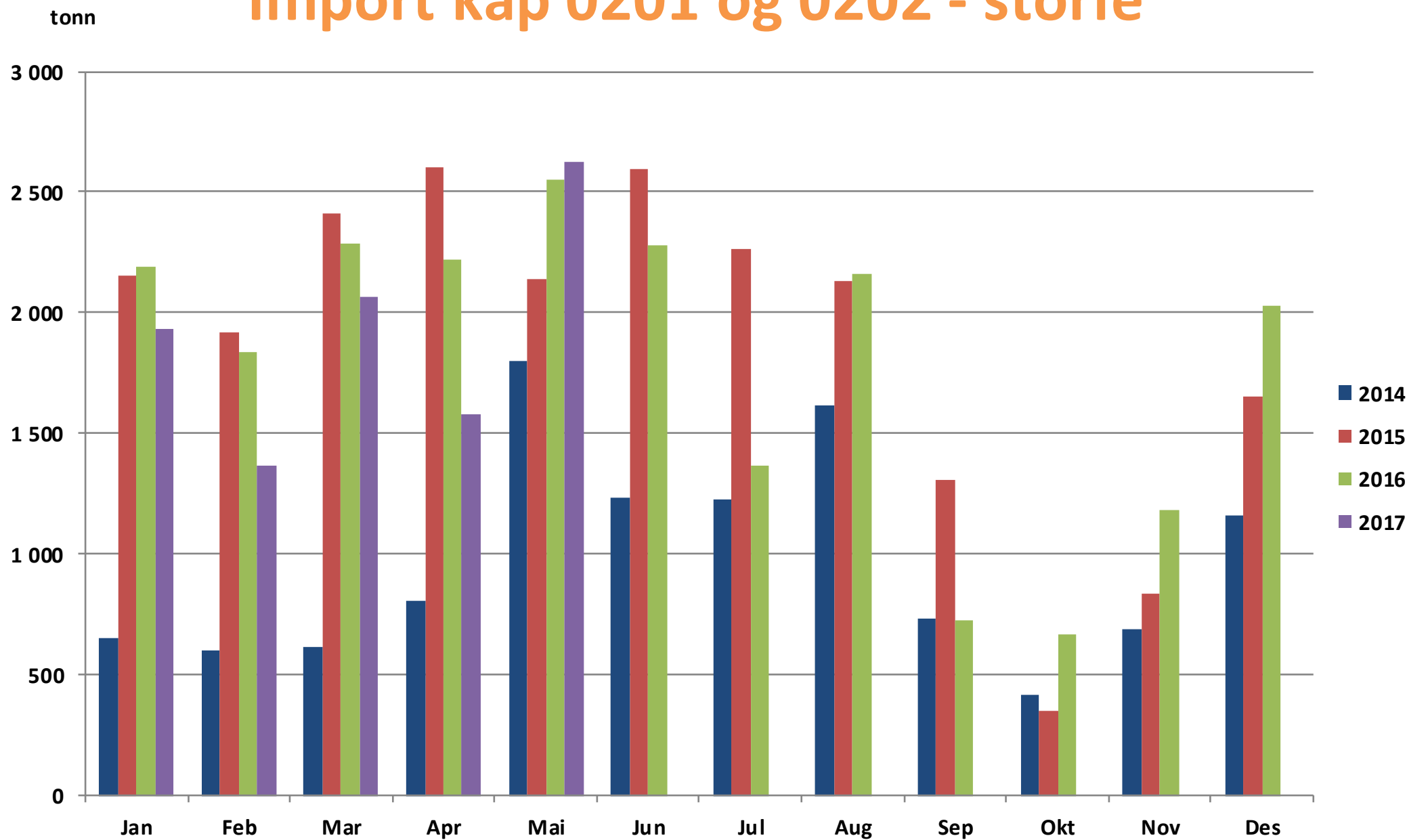
# Import i hele år - t.o.m. mai 2017.



# Totalimport kap 02 og 16

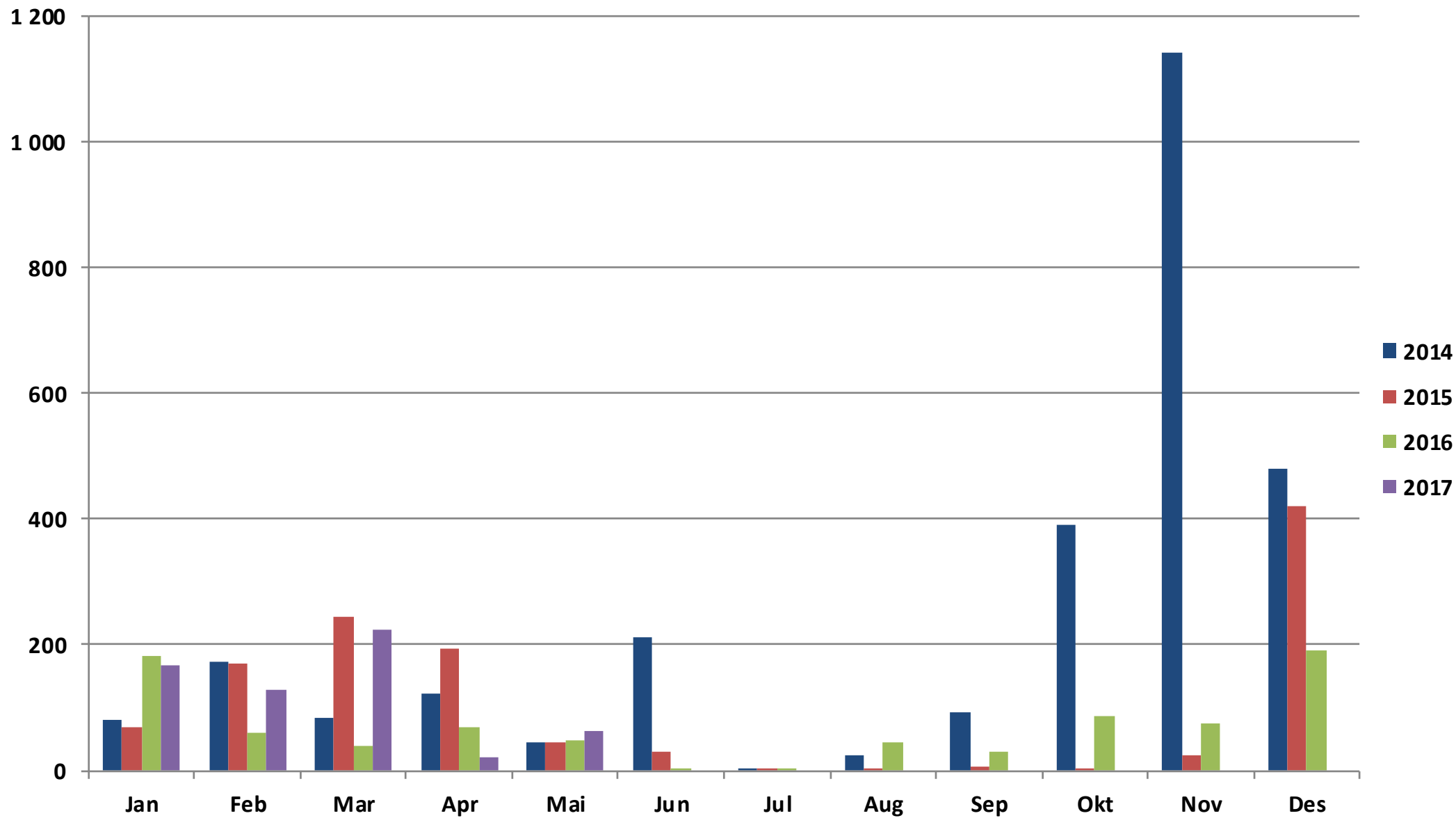


# Import kap 0201 og 0202 - storfe



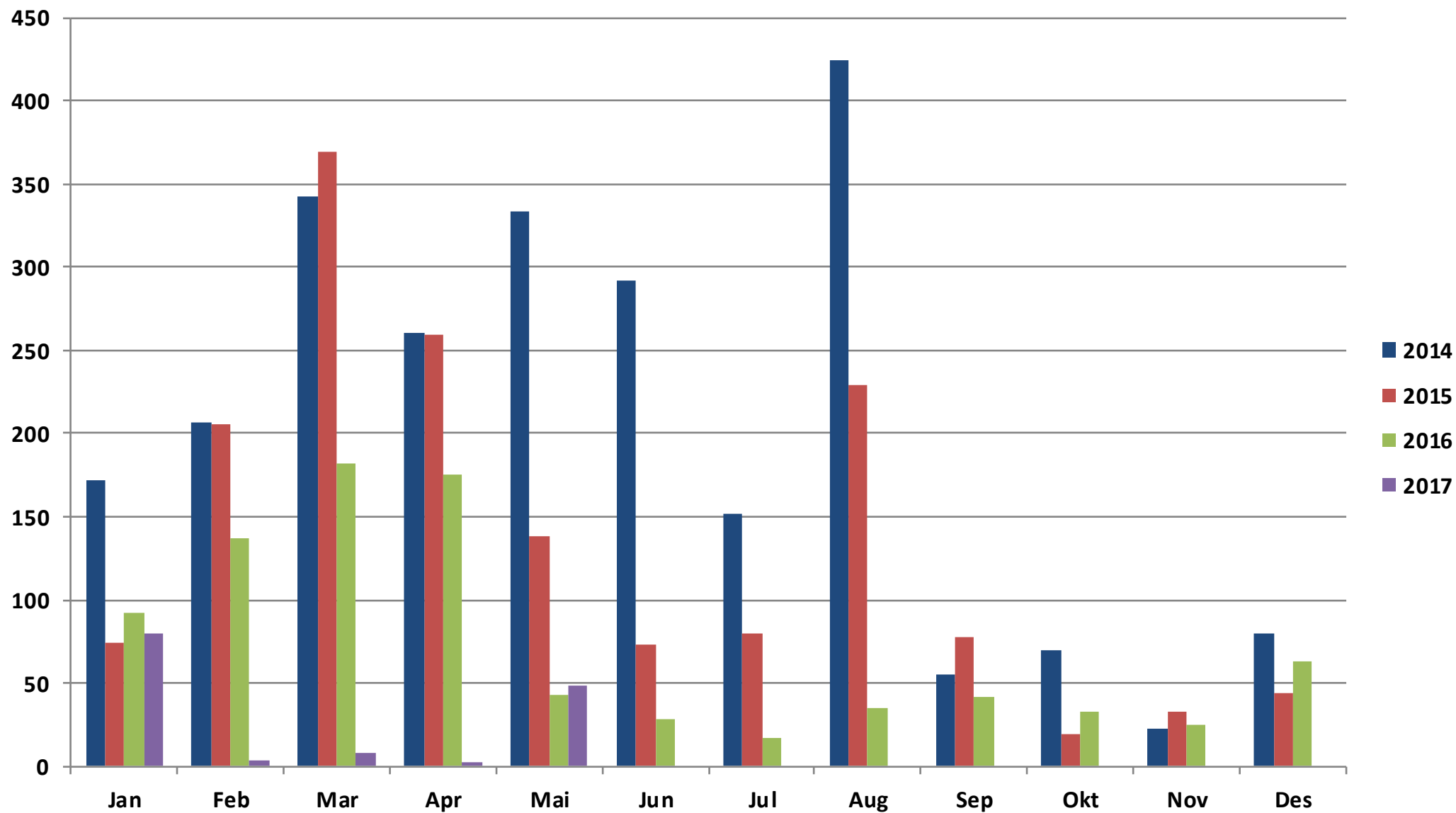
# Import kap 0203 - svin

tonn

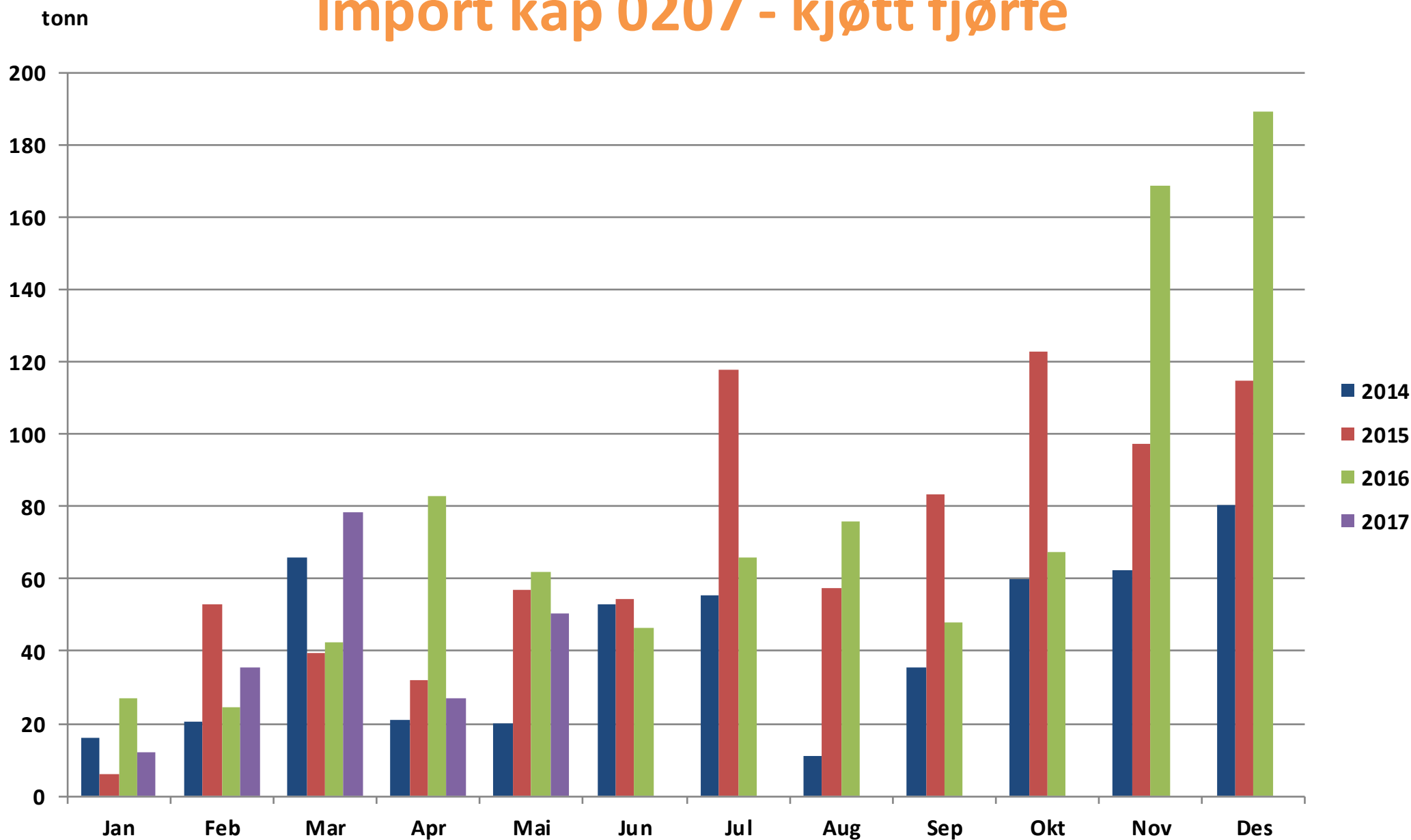


# Import kap 0204 - sau og lam

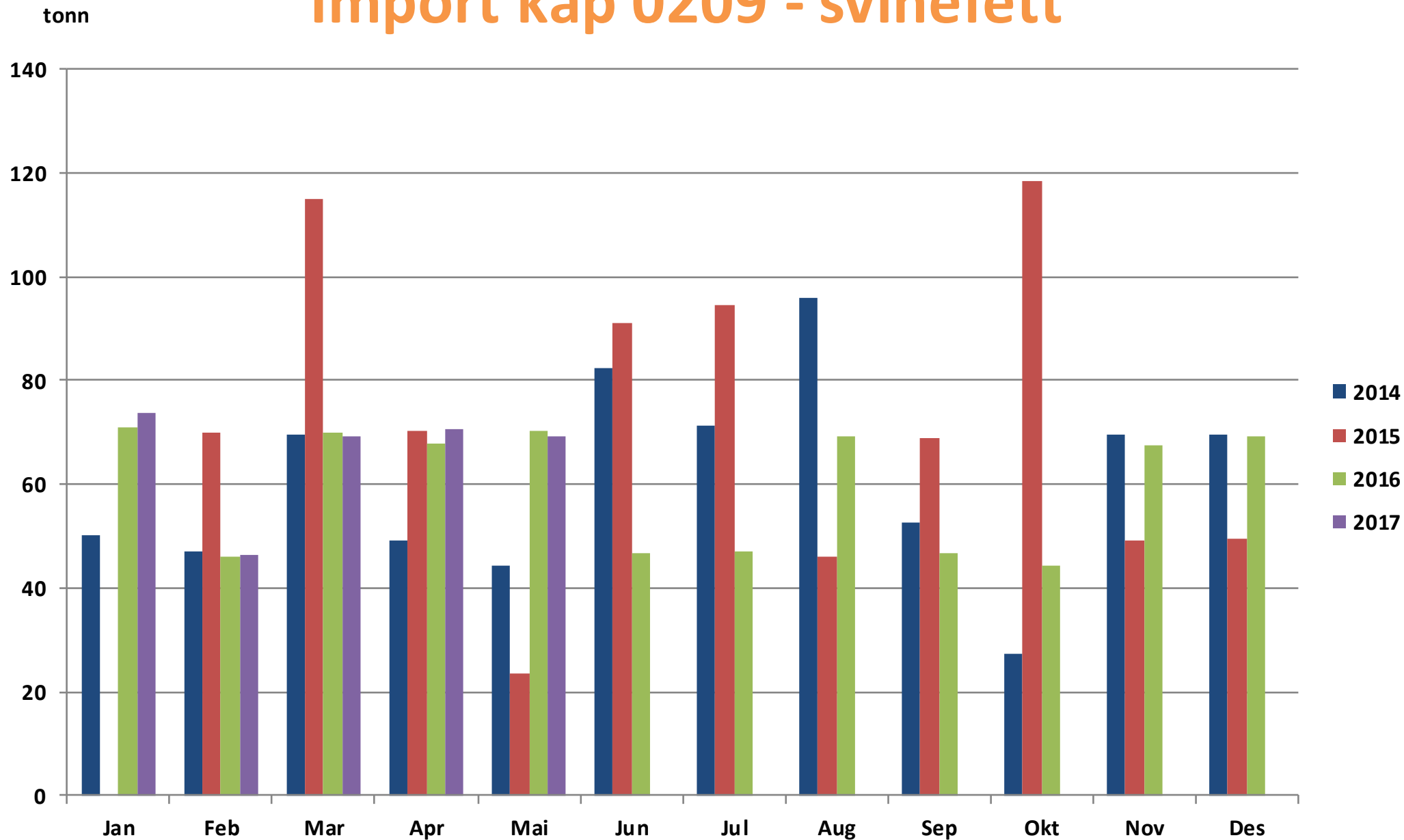
tonn



# Import kap 0207 - kjøtt fjørfe



# Import kap 0209 - svinefett

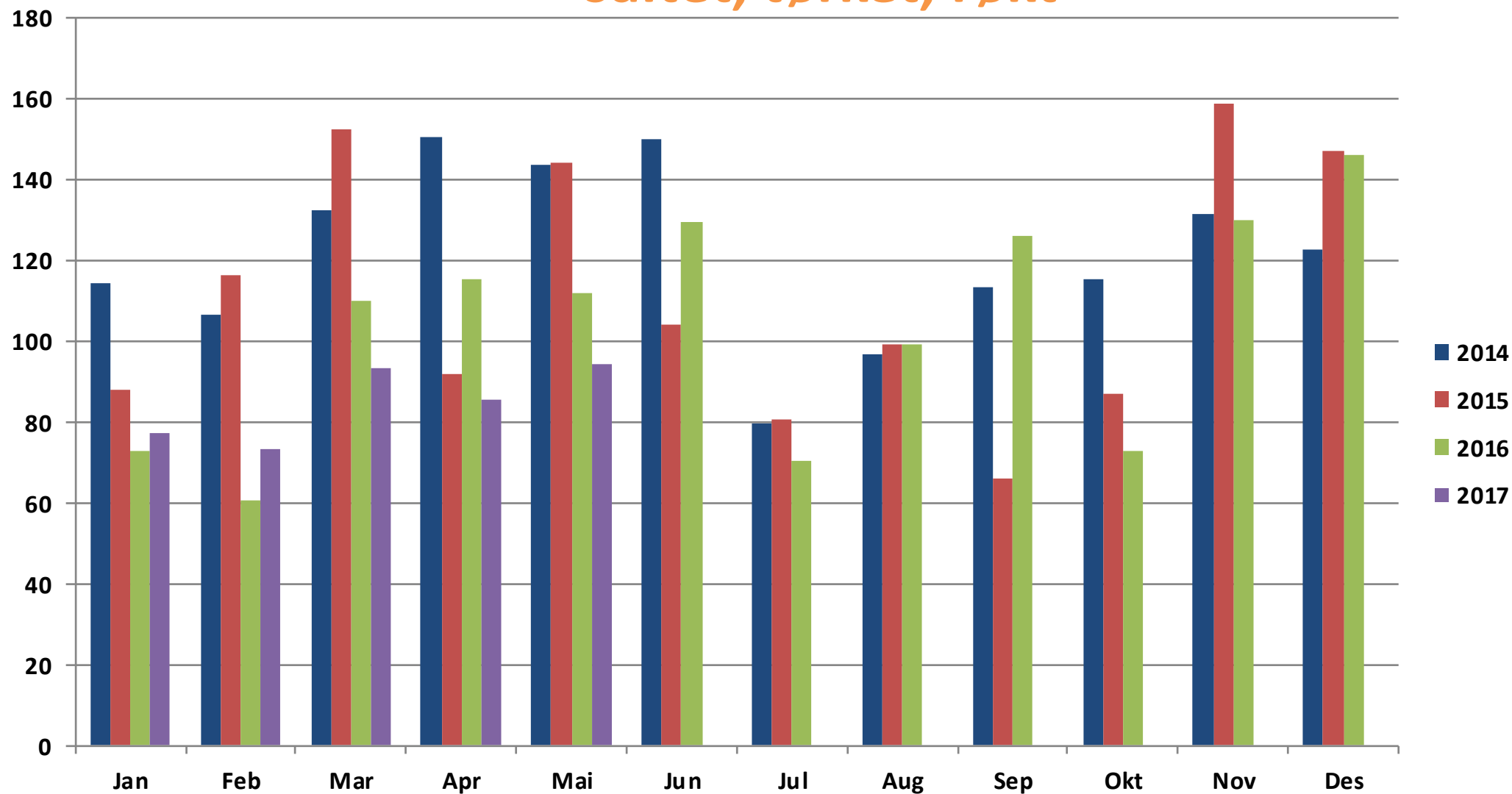


**Kapittel 0209 inneholder kun spekk – småflesk tilhører kapittel 0203**

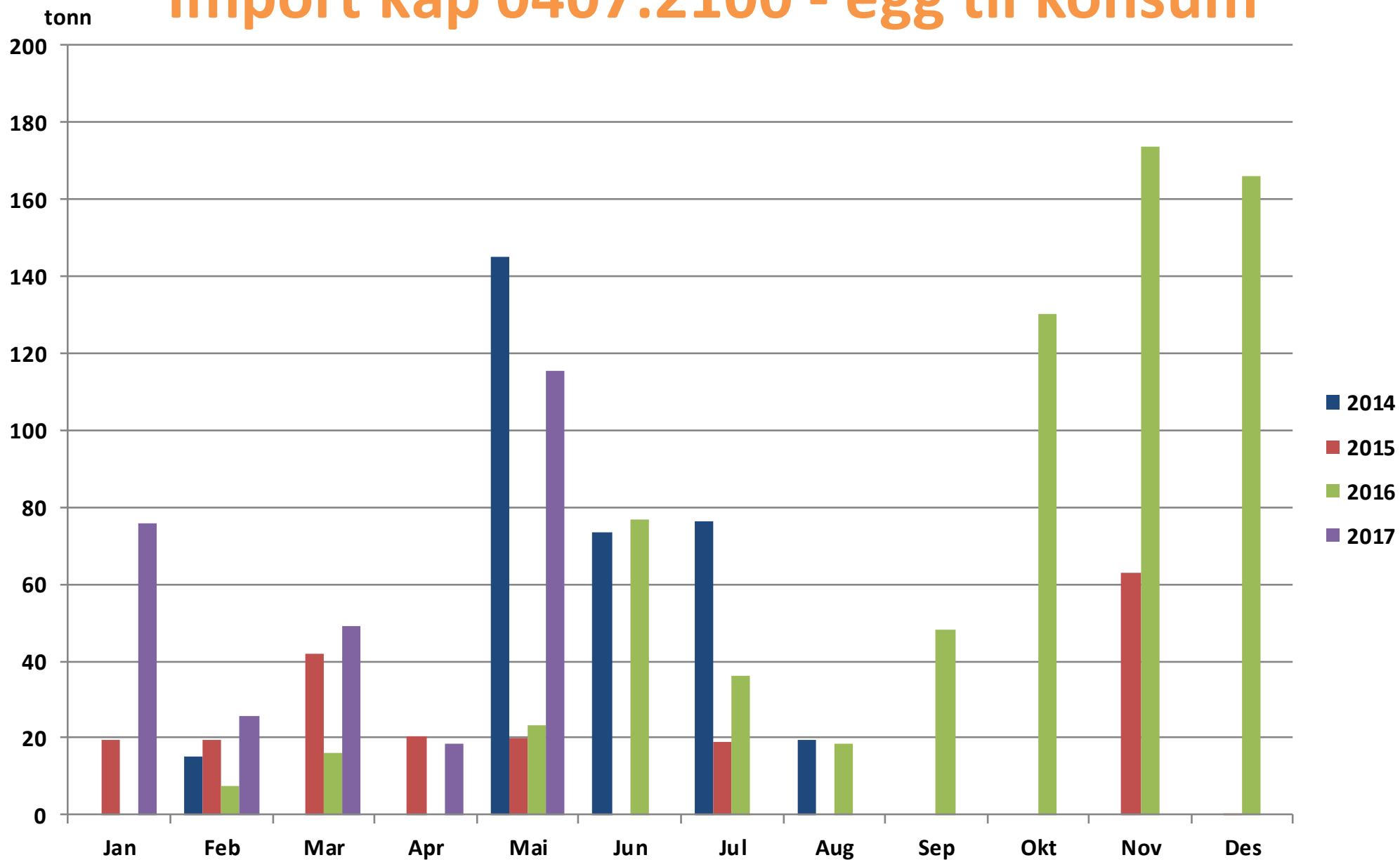


# Import kap 0210 - kjøtt/spiselig slakteavfall - saltet, tørket, røkt

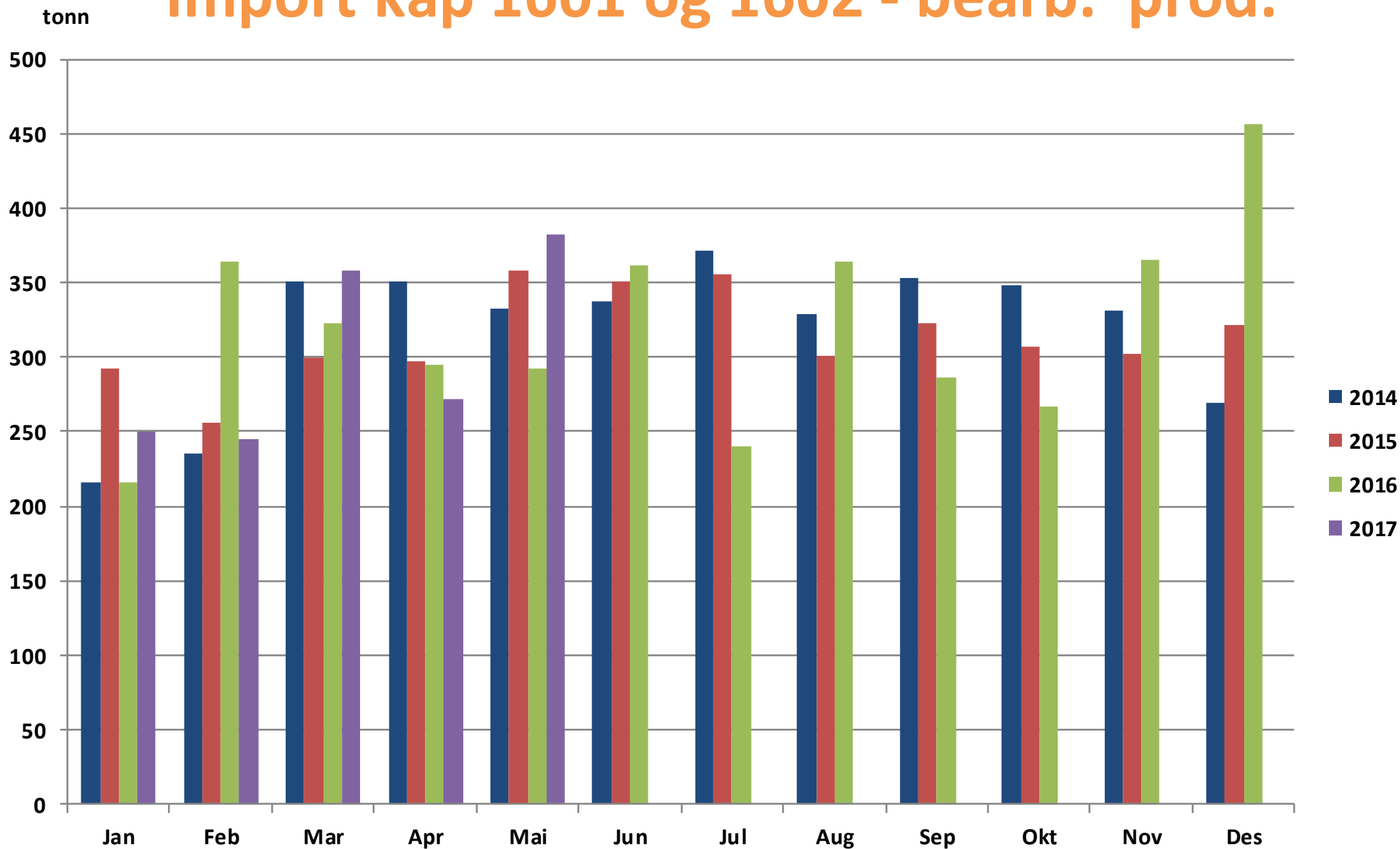
tonn



# Import kap 0407.2100 - egg til konsum



# Import kap 1601 og 1602 - bearb. prod.



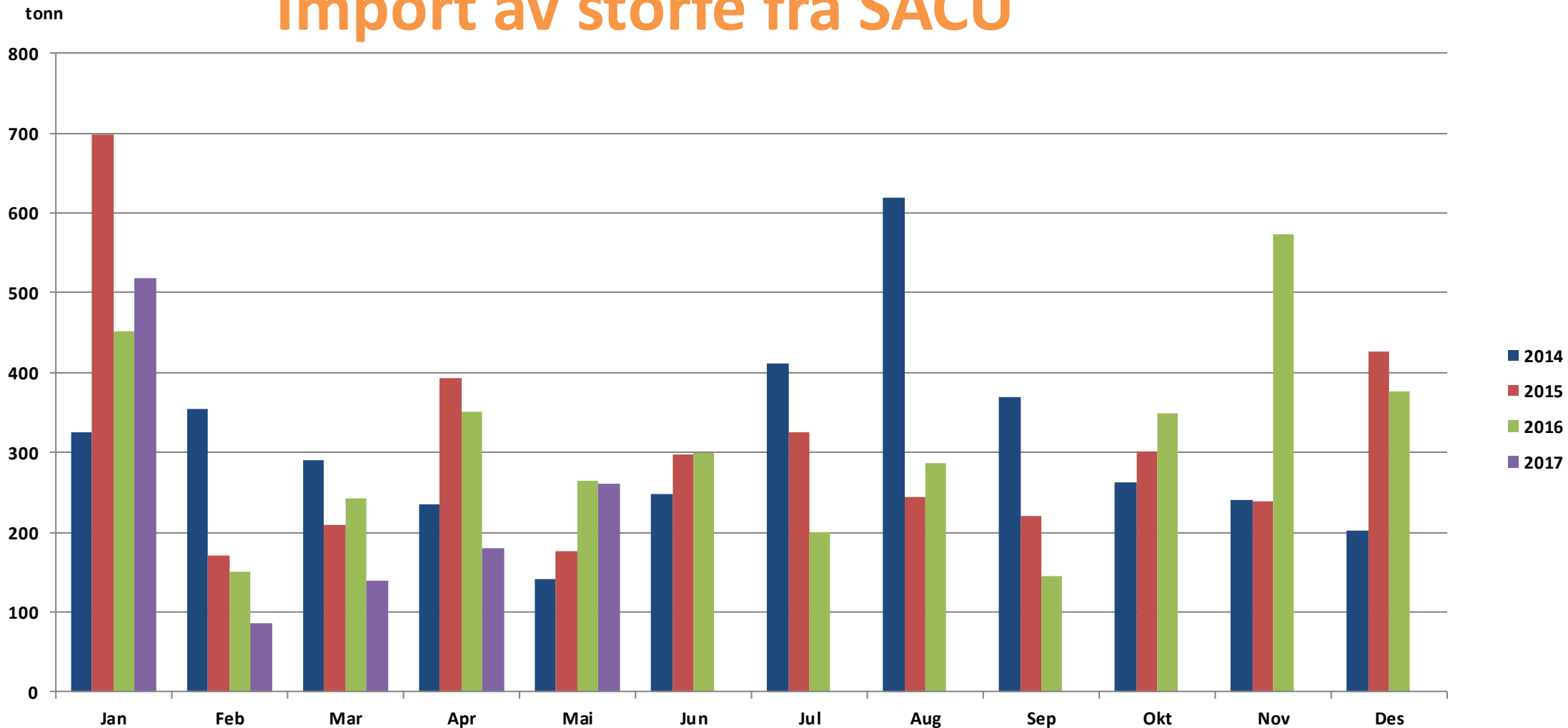
# Import fra SACU 2017

Sum av Felt1		Måned_navn						
Gruppe_navn	Posisjon_navn	Jan	Feb	Mar	Apr	Mai	Totalsum	
☐ 201 - Storfe, ferskt	3001 - biffer og fileter	347,1	64,2	118,6	158,0	217,5	905,3	
<b>201 - Storfe, ferskt Totalt</b>		<b>347,1</b>	<b>64,2</b>	<b>118,6</b>	<b>158,0</b>	<b>217,5</b>	<b>905,3</b>	
☐ 202 - Storfe, fryst	3001 - biffer og fileter	42,8	0,0	6,5	0,0	0,0	49,3	
	3009 - annet uten bein	129,1	21,4	14,1	21,4	42,9	229,0	
<b>202 - Storfe, fryst Totalt</b>		<b>172,0</b>	<b>21,4</b>	<b>20,6</b>	<b>21,4</b>	<b>42,9</b>	<b>278,3</b>	
☐ 204 - Sau/lam	4300 - fryst, andre kjøttstykker, utbeinet	8,9	0,0	0,0	0,0	18,6	27,5	
<b>204 - Sau/lam Totalt</b>		<b>8,9</b>	<b>0,0</b>	<b>0,0</b>	<b>0,0</b>	<b>18,6</b>	<b>27,5</b>	

**SACU = Southern African Customs Union**  
**Inkluderer Namibia, Botswana og Swaziland**

22.06.2017

# Import av storfe fra SACU



**SACU = Southern African Customs Union**  
**Inkluderer Namibia, Botswana og Swaziland**

22.06.2017

# Import pr posisjon

Radetiketter	Jan	Feb	Mar	Apr	Mai	Totalsum
<b>201 - Storfe, ferskt</b>						
1000 - hele el halve skrotter	79,6	57,9	-	19,6	58,0	215,2
2001 - kvarte skrotter (forpart og bakpart)	1 218,0	1 157,9	1 804,4	1 278,2	2 115,4	7 573,8
2002 - forpart	-	-	19,6	35,3	-	54,9
2004 - "pistol"	-	-	41,9	-	59,5	101,4
2008 - andre kjøttstykker m bein	-	-	0,0	-	0,3	0,4
3001 - biffer og fileter	356,9	93,5	136,5	182,1	248,3	1 017,2
3009 - annet uten bein	-	0,0	0,1	0,1	-	0,1
<b>201 - Storfe, ferskt Totalt</b>	<b>1 654,5</b>	<b>1 309,2</b>	<b>2 002,3</b>	<b>1 515,3</b>	<b>2 481,5</b>	<b>8 963,0</b>
<b>202 - Storfe, fryst</b>						
2004 - "pistol"	0,5	0,5	-	-	-	1,1
2008 - andre kjøttstykker m bein	2,0	0,1	0,4	0,3	0,8	3,6
3001 - biffer og fileter	92,2	36,5	51,2	30,0	95,7	305,7
3009 - annet uten bein	182,9	22,0	14,3	32,0	44,2	295,3
<b>202 - Storfe, fryst Totalt</b>	<b>277,6</b>	<b>59,1</b>	<b>65,9</b>	<b>62,3</b>	<b>140,8</b>	<b>605,7</b>
<b>Totalsum</b>	<b>1 932,2</b>	<b>1 368,4</b>	<b>2 068,2</b>	<b>1 577,6</b>	<b>2 622,3</b>	<b>9 568,7</b>

# Import pr posisjon

Radetiketter	2014	2015	2016	2017
<b>201 - Storfe, ferskt</b>				
1000 - hele el halve skrotter	130,1	152,0	64,0	215,2
2001 - kvarte skrotter (forpart og bakpart)	2 921,8	16 117,2	16 303,9	7 573,8
2002 - forpart	-	338,3	63,7	54,9
2004 - "pistol"	3 343,9	859,6	203,2	101,4
2008 - andre kjøttstykker m bein	0,3	0,3	0,3	0,4
3001 - biffer og fileter	2 701,7	2 724,2	3 198,2	1 017,2
3009 - annet uten bein	34,4	9,1	0,3	0,1
<b>201 - Storfe, ferskt Totalt</b>	<b>9 132,2</b>	<b>20 200,7</b>	<b>19 833,6</b>	<b>8 963,0</b>
<b>202 - Storfe, fryst</b>				
2001 - kvarte skrotter	2,0	20,0	-	-
2002 - forpart	1,6	-	-	-
2004 - "pistol"	-	-	0,8	1,1
2008 - andre kjøttstykker m bein	1,8	6,1	3,9	3,6
3001 - biffer og fileter	921,4	998,1	1 130,8	305,7
3009 - annet uten bein	1 483,1	1 153,4	530,3	295,3
<b>202 - Storfe, fryst Totalt</b>	<b>2 409,9</b>	<b>2 177,7</b>	<b>1 665,9</b>	<b>605,7</b>
<b>Totalsum</b>	<b>11 542,0</b>	<b>22 378,4</b>	<b>21 499,5</b>	<b>9 568,7</b>

**Inkluderer alle måneder i forrige år – t.o.m. mai 2017.**

# Import av storfe - pr posisjon og land

Radetiketter	FR	AR	AU	BE	BR	BW	DE	DK	ES	FI	GB	IE	IS	IT	JP	LT	NA	NL	NZ	PL	SE	SZ	US	UY	Totalsum
<b>2016</b>																									
<b>201 - Storfe, ferskt</b>																									
1000 - hele el halve skrotter	-	-	-	-	-	-	34	-	-	-	-	-	-	-	-	30	-	-	-	-	-	-	-	-	64
2001 - kvarte skrotter (forpart og bakpart)	-	-	-	-	-	-	15 753	43	-	116	-	-	-	-	-	372	-	20	-	-	-	-	-	-	16 304
2002 - forpart	-	-	-	-	-	-	64	-	-	-	-	-	-	-	-	-	-	-	-	-	-	-	-	-	64
2004 - "pistol"	-	-	-	-	-	-	203	-	-	-	-	-	-	-	-	-	-	-	-	-	-	-	-	-	203
2008 - andre kjøttstykker m bein	0	-	-	-	-	-	-	-	-	-	-	-	-	-	-	-	-	-	-	-	-	-	-	-	0
3001 - biffer og fileter	-	-	-	-	42	1 458	-	-	-	-	-	0	-	-	-	-	1 351	-	-	-	0	144	-	202	3 198
3009 - annet uten bein	-	-	-	-	-	-	-	-	0	-	-	-	-	0	-	-	-	-	-	-	-	-	-	-	0
<b>201 - Storfe, ferskt Totalt</b>	<b>0</b>	<b>-</b>	<b>-</b>	<b>-</b>	<b>42</b>	<b>1 458</b>	<b>16 054</b>	<b>43</b>	<b>0</b>	<b>116</b>	<b>-</b>	<b>0</b>	<b>-</b>	<b>0</b>	<b>-</b>	<b>401</b>	<b>1 351</b>	<b>20</b>	<b>-</b>	<b>-</b>	<b>0</b>	<b>144</b>	<b>-</b>	<b>202</b>	<b>19 834</b>
<b>202 - Storfe, fryst</b>																									
2004 - "pistol"	-	-	-	-	-	-	1	-	-	-	-	-	-	-	-	-	-	-	-	-	-	-	-	-	1
2008 - andre kjøttstykker m bein	1	-	1	-	-	-	0	-	0	-	-	-	-	-	-	-	-	2	-	-	-	-	-	-	4
3001 - biffer og fileter	0	-	4	0	80	111	2	2	1	-	0	-	0	0	2	1	171	53	62	-	-	34	1	607	1 131
3009 - annet uten bein	1	-	0	10	0	79	6	-	-	-	-	4	-	-	-	2	19	12	13	54	4	323	-	4	530
<b>202 - Storfe, fryst Totalt</b>	<b>2</b>	<b>-</b>	<b>5</b>	<b>10</b>	<b>80</b>	<b>189</b>	<b>9</b>	<b>2</b>	<b>1</b>	<b>-</b>	<b>0</b>	<b>4</b>	<b>0</b>	<b>0</b>	<b>2</b>	<b>3</b>	<b>190</b>	<b>67</b>	<b>75</b>	<b>54</b>	<b>4</b>	<b>356</b>	<b>1</b>	<b>611</b>	<b>1 666</b>
<b>2016 Totalt</b>	<b>2</b>	<b>-</b>	<b>5</b>	<b>10</b>	<b>122</b>	<b>1 647</b>	<b>16 063</b>	<b>45</b>	<b>1</b>	<b>116</b>	<b>0</b>	<b>4</b>	<b>0</b>	<b>1</b>	<b>2</b>	<b>404</b>	<b>1 542</b>	<b>87</b>	<b>75</b>	<b>54</b>	<b>4</b>	<b>501</b>	<b>1</b>	<b>813</b>	<b>21 499</b>
<b>2017</b>																									
<b>201 - Storfe, ferskt</b>																									
1000 - hele el halve skrotter	-	-	-	-	-	-	-	-	-	-	-	-	-	-	-	215	-	-	-	-	-	-	-	-	215
2001 - kvarte skrotter (forpart og bakpart)	-	-	-	-	-	-	7 574	-	-	-	-	-	-	-	-	-	-	-	-	-	-	-	-	-	7 574
2002 - forpart	-	-	-	-	-	-	55	-	-	-	-	-	-	-	-	-	-	-	-	-	-	-	-	-	55
2004 - "pistol"	-	-	-	-	-	-	101	-	-	-	-	-	-	-	-	-	-	-	-	-	-	-	-	-	101
2008 - andre kjøttstykker m bein	-	-	-	-	-	-	-	-	0	-	-	-	-	-	-	-	-	-	-	-	-	-	-	-	0
3001 - biffer og fileter	-	-	-	-	-	379	-	-	-	-	-	-	-	-	-	-	478	1	-	-	3	49	-	108	1 017
3009 - annet uten bein	-	-	-	-	-	-	-	-	-	-	-	-	-	0	-	-	-	-	-	0	-	-	-	-	0
<b>201 - Storfe, ferskt Totalt</b>	<b>-</b>	<b>-</b>	<b>-</b>	<b>-</b>	<b>-</b>	<b>379</b>	<b>7 730</b>	<b>-</b>	<b>0</b>	<b>-</b>	<b>-</b>	<b>-</b>	<b>-</b>	<b>0</b>	<b>-</b>	<b>215</b>	<b>478</b>	<b>1</b>	<b>-</b>	<b>-</b>	<b>3</b>	<b>49</b>	<b>-</b>	<b>108</b>	<b>8 963</b>
<b>202 - Storfe, fryst</b>																									
2004 - "pistol"	-	-	-	-	-	-	1	-	-	-	-	-	-	-	-	-	-	-	-	-	-	-	-	-	1
2008 - andre kjøttstykker m bein	0	-	-	-	-	-	-	-	0	-	-	-	-	-	-	-	-	2	-	-	-	-	1	-	4
3001 - biffer og fileter	0	1	0	1	17	-	-	0	1	-	-	-	-	2	1	8	10	39	26	-	1	39	6	155	306
3009 - annet uten bein	0	-	-	16	-	22	4	-	-	-	-	10	-	-	-	-	-	13	5	10	-	207	-	8	295
<b>202 - Storfe, fryst Totalt</b>	<b>0</b>	<b>1</b>	<b>0</b>	<b>17</b>	<b>17</b>	<b>22</b>	<b>5</b>	<b>0</b>	<b>1</b>	<b>-</b>	<b>-</b>	<b>10</b>	<b>-</b>	<b>2</b>	<b>1</b>	<b>8</b>	<b>10</b>	<b>54</b>	<b>31</b>	<b>10</b>	<b>1</b>	<b>247</b>	<b>7</b>	<b>163</b>	<b>606</b>
<b>2017 Totalt</b>	<b>0</b>	<b>1</b>	<b>0</b>	<b>17</b>	<b>17</b>	<b>400</b>	<b>7 735</b>	<b>0</b>	<b>2</b>	<b>-</b>	<b>-</b>	<b>10</b>	<b>-</b>	<b>2</b>	<b>1</b>	<b>223</b>	<b>488</b>	<b>55</b>	<b>31</b>	<b>10</b>	<b>4</b>	<b>296</b>	<b>7</b>	<b>270</b>	<b>9 569</b>

**Inkluderer alle måneder i forrige år – t.o.m. mai 2017.**



# Import pr posisjon



Radetiketter	Jan	Feb	Mar	Apr	Mai	Totalsum
<b>203 - Svin</b>						
1101 - ferskt, hele el halve skrotter av tamsvin	59,9	121,1	222,6	19,3	57,3	480,0
1109 - ferskt, hele el halve skrotter av andre svin	0,2	0,2	-	0,0	0,2	0,6
1201 - ferskt, skinker og stykker derav	-	0,0	0,1	-	-	0,1
1209 - ferskt, skinker og boger av andre svin	0,3	0,7	-	-	0,2	1,2
1902 - ferskt, kam og stykker derav	6,7	-	-	-	-	6,7
1905 - ferskt, sideflesk og stykker derav, utbeinet	42,7	3,8	-	-	-	46,5
1908 - ferskt, annet, uten bein	39,9	-	-	-	0,0	39,9
1909 - ferskt, annet, av andre svin	-	0,1	-	0,1	-	0,1
2101 - fryst, hele el halve skrotter av tamsvin	2,0	1,2	-	-	1,1	4,3
2209 - fryst, skinker og boger av andre svin	-	-	-	-	0,0	0,0
2901 - fryst, forpart og stykker derav	-	-	-	-	0,2	0,2
2902 - fryst, kam og stykker derav	0,4	-	0,9	-	0,6	1,9
2903 - fryst, småflesk	4,5	-	-	-	-	4,5
2905 - fryst, sideflesk og stykker derav, utbeinet	0,9	1,0	0,5	0,6	2,3	5,4
2908 - fryst, annet, uten bein	10,0	0,0	-	-	-	10,1
2909 - fryst, annet, av andre svin	0,8	0,4	0,4	-	0,8	2,4
<b>203 - Svin Totalt</b>	<b>168,3</b>	<b>128,5</b>	<b>224,5</b>	<b>20,0</b>	<b>62,7</b>	<b>604,0</b>
<b>204 - Sau/lam</b>						
3000 - fryst, hele el halve skrotter av lam	0,5	-	-	0,2	-	0,7
4200 - fryst, andre kjøttstykker, ikke utbeinet	48,5	0,6	6,1	1,6	24,0	80,7
4300 - fryst, andre kjøttstykker, utbeinet	31,0	3,3	2,3	0,9	24,6	62,1
<b>204 - Sau/lam Totalt</b>	<b>79,9</b>	<b>3,9</b>	<b>8,3</b>	<b>2,7</b>	<b>48,6</b>	<b>143,5</b>

# Import pr posisjon

Radetiketter	2014	2015	2016	2017
<b>203 - Svin</b>				
1101 - ferskt, hele el halve skrotter av tamsvin	581,0	581,3	590,1	480,0
1109 - ferskt, hele el halve skrotter av andre svin	0,9	1,5	1,6	0,6
1201 - ferskt, skinker og stykker derav	1,1	1,0	0,8	0,1
1202 - ferskt, boger og stykker derav	-	0,5	-	-
1209 - ferskt, skinker og boger av andre svin	0,7	1,7	3,3	1,2
1901 - ferskt, forpart og stykker derav	11,0	2,6	-	-
1902 - ferskt, kam og stykker derav	13,5	3,4	14,8	6,7
1903 - ferskt, småflesk	-	-	17,3	-
1904 - ferskt, sideflesk og stykker derav, med bein	1 583,0	394,8	-	-
1905 - ferskt, sideflesk og stykker derav, utbeinet	123,9	36,0	74,1	46,5
1907 - ferskt, annet, med bein	0,0	0,2	-	-
1908 - ferskt, annet, uten bein	131,2	48,4	89,4	39,9
1909 - ferskt, annet, av andre svin	-	0,0	0,1	0,1
2101 - fryst, hele el halve skrotter av tamsvin	13,2	61,3	12,9	4,3
2109 - fryst, hele el halve skrotter av andre svin	-	0,1	-	-
2201 - fryst, skinker og stykker derav	4,1	1,0	0,1	-
2209 - fryst, skinker og boger av andre svin	0,3	0,2	0,0	0,0
2901 - fryst, forpart og stykker derav	1,4	3,4	-	0,2
2902 - fryst, kam og stykker derav	4,7	2,2	2,8	1,9
2903 - fryst, småflesk	311,6	-	-	4,5
2904 - fryst, sideflesk og stykker derav, med bein	2,9	39,7	1,0	-
2905 - fryst, sideflesk og stykker derav, utbeinet	13,4	12,4	7,3	5,4
2907 - fryst, annet, med bein	0,6	-	0,4	-
2908 - fryst, annet, uten bein	45,9	19,7	7,6	10,1
2909 - fryst, annet, av andre svin	7,2	3,9	4,7	2,4
<b>203 - Svin Totalt</b>	<b>2 851,5</b>	<b>1 215,3</b>	<b>828,3</b>	<b>604,0</b>

**Inkluderer alle  
månedener i forrige år  
– t.o.m. mai 2017.**

# Import pr posisjon

Radetiketter		2014	2015	2016	2017
 <b>204 - Sau/lam</b>					
1000 - ferskt, hele el halve skrotter av lam		1 455,0	636,6	-	-
2200 - ferskt, andre kjøttstykker, ikke utbeinet		-	3,8	-	-
2300 - ferskt, andre kjøttstykker, utbeinet		1,9	6,5	-	-
3000 - fryst, hele el halve skrotter av lam		604,4	568,5	480,6	0,7
4100 - fryst, hele el halve skrotter av sau		1,0	-	-	-
4200 - fryst, andre kjøttstykker, ikke utbeinet		195,4	128,9	160,1	80,7
4300 - fryst, andre kjøttstykker, utbeinet		152,0	259,8	232,9	62,1
<b>204 - Sau/lam Totalt</b>		<b>2 409,7</b>	<b>1 604,1</b>	<b>873,6</b>	<b>143,5</b>
<b>Totalsum</b>		<b>2 409,7</b>	<b>1 604,1</b>	<b>873,6</b>	<b>143,5</b>

**Inkluderer alle måneder i forrige år – t.o.m. mai 2017.**

# Import av kylling - pr posisjon og måned

Radetiketter	Jan	Feb	Mar	Apr	Mai	Jun	Jul	Aug	Sep	Okt	Nov	Des	Totalsum
<b>2016</b>													
<b>207 - Kjøtt og spiselig slakteavfall av fjærfe</b>													
1100 - kylling/høns, ferskt, ikke oppdelt	21,0	11,6	14,8	14,8	10,3	14,1	14,1	11,0	33,0	42,2	117,5	104,0	408,4
1200 - kylling/høns, fryst, ikke oppdelt	0,9	1,4	24,7	40,1	48,0	22,9	43,5	37,4	2,1	1,0	23,4	50,3	295,7
1490 - kylling/høns, fryst annet	1,3	1,4	0,9	2,4	0,7	0,9	-	1,0	2,0	0,9	-	1,6	13,3
2790 - kalkun, fryst annet	1,3	1,2	0,2	0,2	-	-	-	0,0	1,1	0,2	-	0,4	4,6
4200 - and, fryst ikke oppdelt	2,3	2,6	-	23,5	1,9	8,3	3,3	25,3	7,5	15,1	24,7	31,7	146,2
4401 - and, fersk bryst	-	5,0	0,6	0,6	-	0,1	3,6	0,3	0,7	2,0	0,6	0,2	13,8
4510 - and, fryst lever	0,3	0,6	0,7	1,0	0,7	-	-	0,4	0,9	0,6	1,6	-	6,9
4590 - and, fryst annet	0,1	0,7	-	-	-	0,3	0,7	-	0,7	-	-	0,7	3,2
5200 - gjess, fryst ikke oppdelt	-	-	-	-	-	-	-	0,6	-	5,3	-	-	5,9
5510 - gjess, fryst lever	-	-	-	-	0,0	-	-	0,0	0,0	-	-	-	0,0
6010 - perlehøns, ikke oppdelt	-	-	0,7	0,4	-	-	0,7	-	-	-	0,9	-	2,7
6090 - perlehøns, annet	-	-	-	-	-	-	-	-	-	-	0,1	-	0,1
<b>207 - Kjøtt og spiselig slakteavfall av fjærfe Totalt</b>	<b>27,2</b>	<b>24,6</b>	<b>42,7</b>	<b>83,0</b>	<b>61,7</b>	<b>46,6</b>	<b>66,0</b>	<b>76,1</b>	<b>48,1</b>	<b>67,3</b>	<b>168,7</b>	<b>188,9</b>	<b>900,8</b>
<b>2016 Totalt</b>	<b>27,2</b>	<b>24,6</b>	<b>42,7</b>	<b>83,0</b>	<b>61,7</b>	<b>46,6</b>	<b>66,0</b>	<b>76,1</b>	<b>48,1</b>	<b>67,3</b>	<b>168,7</b>	<b>188,9</b>	<b>900,8</b>
<b>2017</b>													
<b>207 - Kjøtt og spiselig slakteavfall av fjærfe</b>													
1100 - kylling/høns, ferskt, ikke oppdelt	0,2	8,4	11,4	20,0	20,4	-	-	-	-	-	-	-	60,5
1200 - kylling/høns, fryst, ikke oppdelt	7,5	19,4	38,8	4,4	3,5	-	-	-	-	-	-	-	73,7
1490 - kylling/høns, fryst annet	2,7	2,2	0,1	1,2	0,8	-	-	-	-	-	-	-	7,0
2790 - kalkun, fryst annet	0,7	0,3	0,4	0,3	0,6	-	-	-	-	-	-	-	2,2
4200 - and, fryst ikke oppdelt	0,5	4,8	21,0	1,3	21,4	-	-	-	-	-	-	-	48,9
4401 - and, fersk bryst	-	0,0	4,7	0,1	2,1	-	-	-	-	-	-	-	6,8
4510 - and, fryst lever	-	0,4	0,9	-	1,0	-	-	-	-	-	-	-	2,3
4590 - and, fryst annet	-	-	-	-	0,4	-	-	-	-	-	-	-	0,4
5510 - gjess, fryst lever	0,0	0,0	0,3	-	-	-	-	-	-	-	-	-	0,3
6010 - perlehøns, ikke oppdelt	-	-	0,7	-	-	-	-	-	-	-	-	-	0,7
6090 - perlehøns, annet	0,5	-	-	-	-	-	-	-	-	-	-	-	0,5
<b>207 - Kjøtt og spiselig slakteavfall av fjærfe Totalt</b>	<b>12,0</b>	<b>35,5</b>	<b>78,4</b>	<b>27,2</b>	<b>50,2</b>	-	-	-	-	-	-	-	<b>203,3</b>
<b>2017 Totalt</b>	<b>12,0</b>	<b>35,5</b>	<b>78,4</b>	<b>27,2</b>	<b>50,2</b>	-	-	-	-	-	-	-	<b>203,3</b>