

Kjøttmarkedet

2010



INNHALDSFORTEGNELSE

Tabell/figur-
nummer

1	Tilførsler i antall og tonn
2	Gjennomsnittsvokter for de ulike dyreslag
3	Tilførsler av gris fordelt på vektgrupper
4	Tilførsler av gris fordelt på kjøttprosent
5	Tilførsler av all okse fordelt på vektgrupper
6	Tilførsler av all okse fordelt på klasse
7	Tilførsler av lam fordelt på vektgrupper
8	Tilførsler av lam fordelt på klasse
9	Fordeling innen de enkelte dyregrupper
10	Salgsproduksjon og engrossalg
11a	Lager på fryseri ved utgangen av måneden
11b	Regulering ved innfrysning
11c	Uttak fra fryseri
12	Reguleringseksport
13	Salgsproduksjon
14	Forbruk av kjøtt Diagram
15	Registrert salgsproduksjon
16	Norturas andel av tilførslene
17	Samletabell konsumprisindex, salgsproduksjon, engrossalg og forbruk Diagram

Tabell 1 - Tilførsler i Nortura

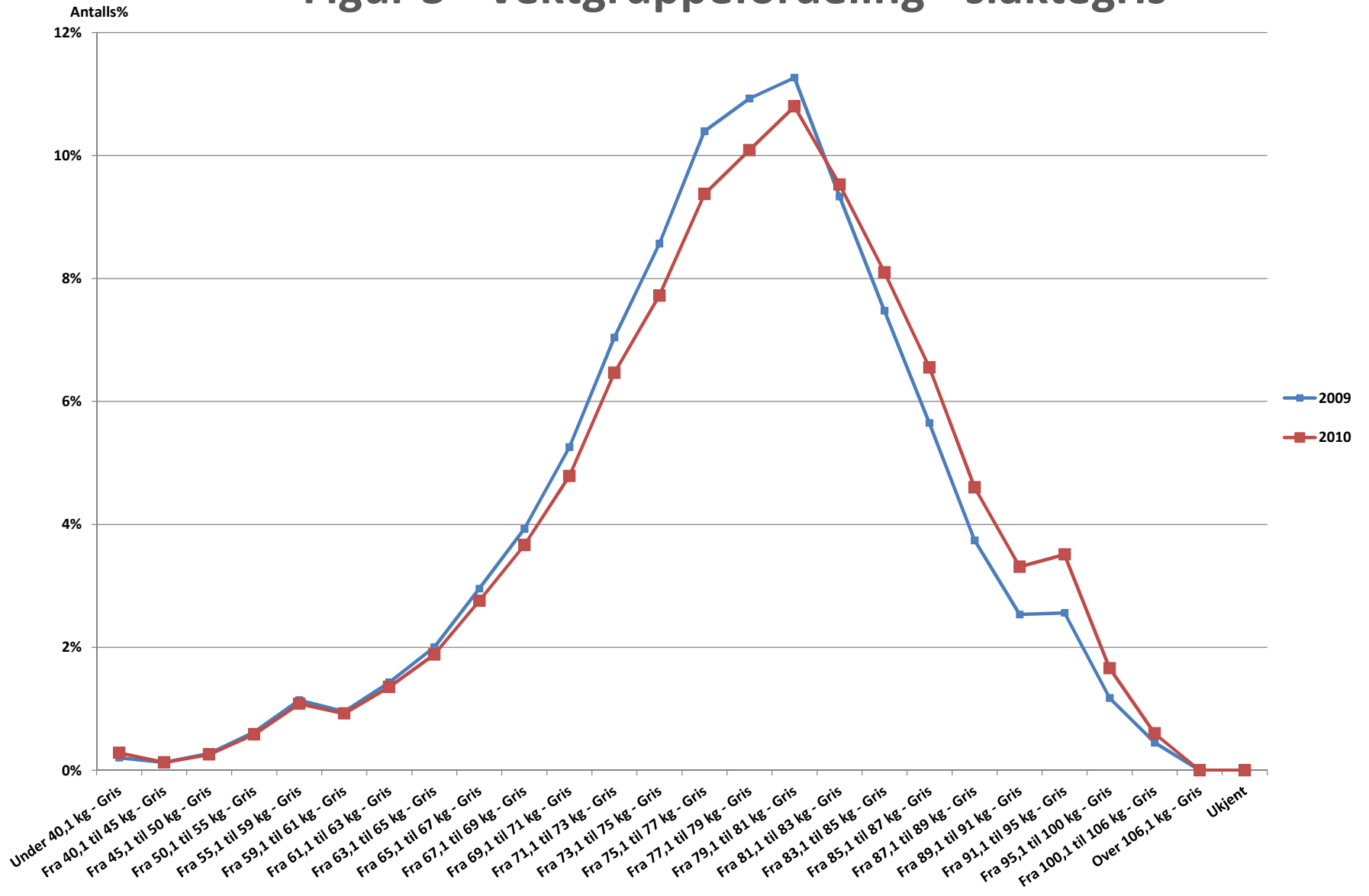
Antall og kg

Avregningsundertype	Varekategori	2008		2009		2010		Endring ift 2009	
		Antall	Vekt	Antall	Vekt	Antall	Vekt	Antall	Vekt
Gris	PURKE	43 609	6 404 896	43 199	6 296 477	41 269	5 986 387	95,5 %	95,1 %
	RÅNE	7 059	603 641	7 304	624 810	7 128	611 977	97,6 %	97,9 %
	SLAKTEGRIS	1 012 741	79 030 662	1 010 585	78 313 688	1 007 752	78 851 387	99,7 %	100,7 %
Totalt Gris		1 063 409	86 039 199	1 061 088	85 234 976	1 056 149	85 449 751	99,5 %	100,3 %
Småfe	DIELAM	3 422	37 692	14	44	3	35	21,4 %	80,3 %
	GEIT	9 326	172 233	7 740	147 579	8 352	161 714	107,9 %	109,6 %
	KJE	7 253	43 350	7 468	47 028	6 572	42 555	88,0 %	90,5 %
	LAM	690 859	13 174 115	690 183	12 994 235	672 397	12 492 228	97,4 %	96,1 %
	SAU	90 973	2 972 725	86 470	2 871 661	90 296	2 973 201	104,4 %	103,5 %
	UNG SAU	23 039	599 444	22 259	602 396	23 829	636 304	107,1 %	105,6 %
	VÆR	5 758	239 292	5 380	231 462	5 311	221 719	98,7 %	95,8 %
Totalt Småfe		830 630	17 238 851	819 514	16 894 404	806 760	16 527 756	98,4 %	97,8 %
Storfe	ALL KU	98 475	25 797 942	89 327	23 633 045	84 129	22 427 008	94,2 %	94,9 %
	ALL OKSE	111 165	33 105 946	108 784	32 715 235	101 528	30 529 108	93,3 %	93,3 %
	KALV	14 448	1 651 084	12 397	1 432 883	11 864	1 365 027	95,7 %	95,3 %
	KASTRAT	1 101	280 385	1 157	296 661	1 055	269 893	91,2 %	91,0 %
	KVIGE	19 661	4 186 376	18 276	3 997 760	17 484	3 866 291	95,7 %	96,7 %
Totalt Storfe		244 850	65 021 733	229 941	62 075 585	216 060	58 457 327	94,0 %	94,2 %

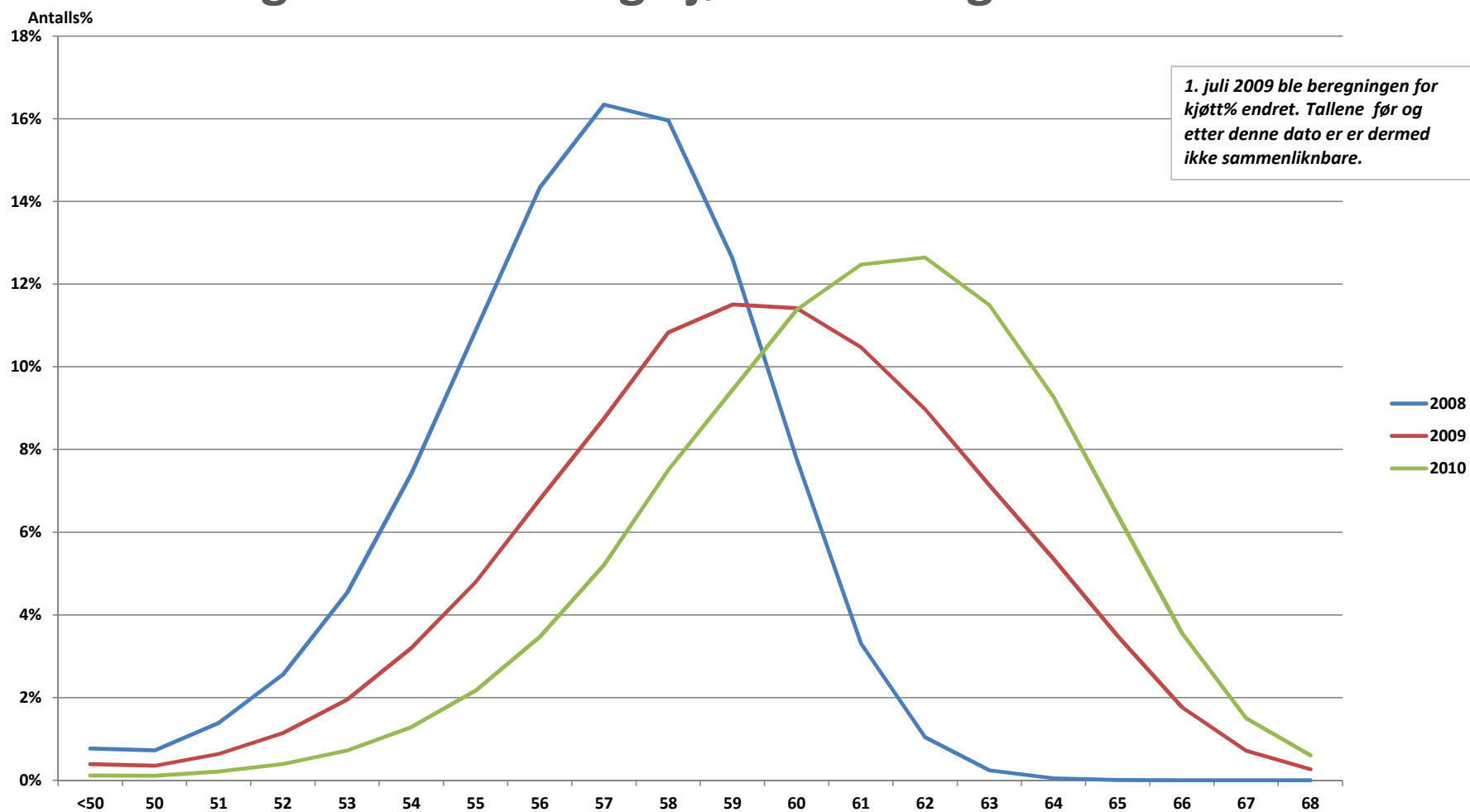
Tabell 2 - Gjennomsnittsvекter i Nortura

Avregningsundertype	Varekategori	2008	2009	2010	Endring ift 2009
Gris	PURKE	146,87	145,76	145,06	-0,7
	RÅNE	85,51	85,54	85,86	0,3
	SLAKTEGRIS	78,04	77,49	78,24	0,8
Totalt Gris		80,91	80,33	80,91	0,6
Småfe	DIELAM	11,01	3,15	11,80	8,7
	GEIT	18,47	19,07	19,36	0,3
	KJE	5,98	6,30	6,48	0,2
	LAM	19,07	18,83	18,58	-0,2
	SAU	32,68	33,21	32,93	-0,3
	UNG SAU	26,02	27,06	26,70	-0,4
	VÆR	41,56	43,02	41,75	-1,3
Totalt Småfe		20,75	20,62	20,49	-0,1
Storfe	ALL KU	261,97	264,57	266,58	2,0
	ALL OKSE	297,81	300,74	300,70	0,0
	KALV	114,28	115,58	115,06	-0,5
	KASTRAT	254,66	256,41	255,82	-0,6
	KVIGE	212,93	218,74	221,13	2,4

Figur 3 - Vektgruppefordeling - slaktegris

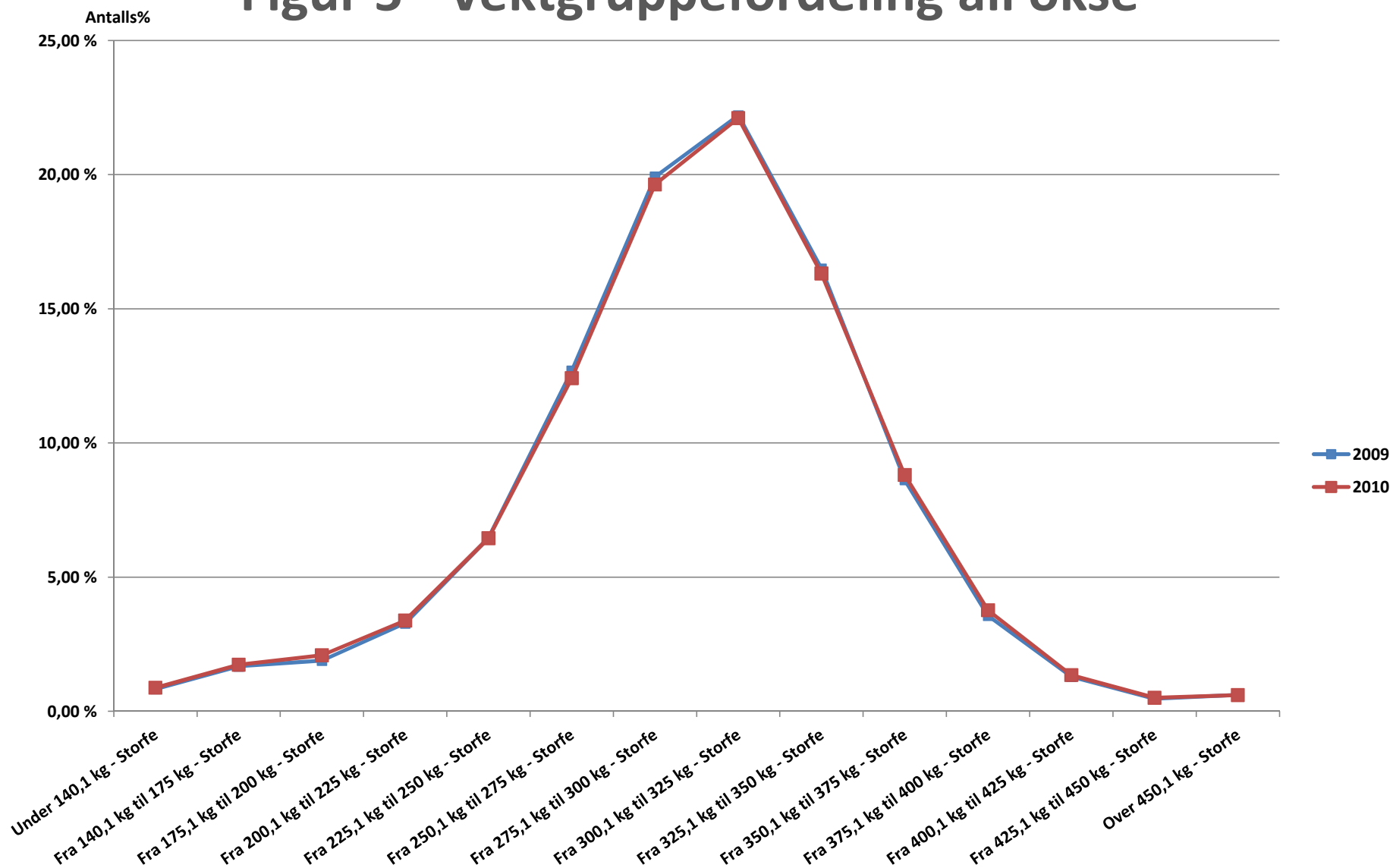


Figur 4 - Fordeling kjøtt% slaktegris

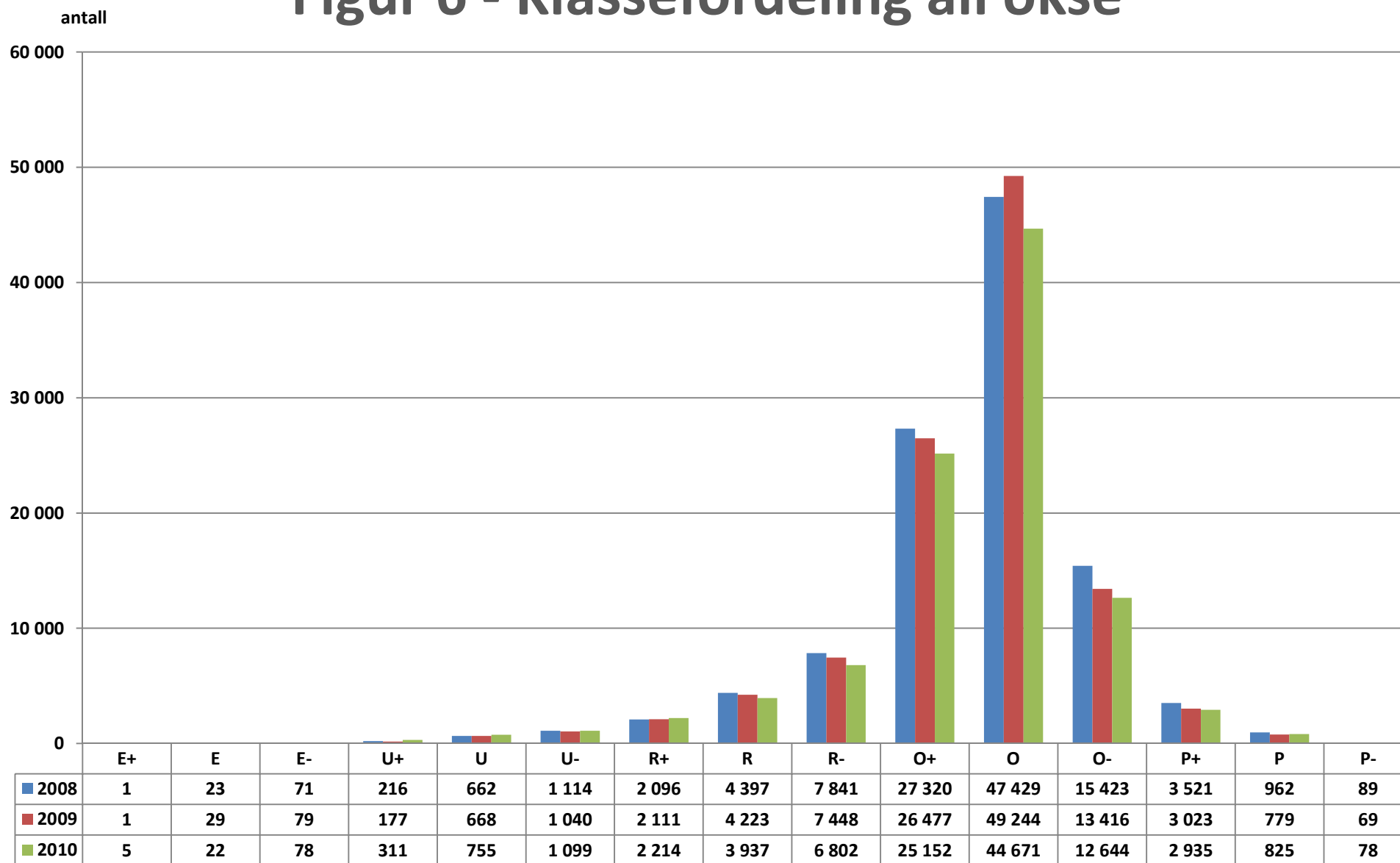


År	Gjennomsnittlig kjøtt%
2008	56,82
2009	59,44
2010	60,94

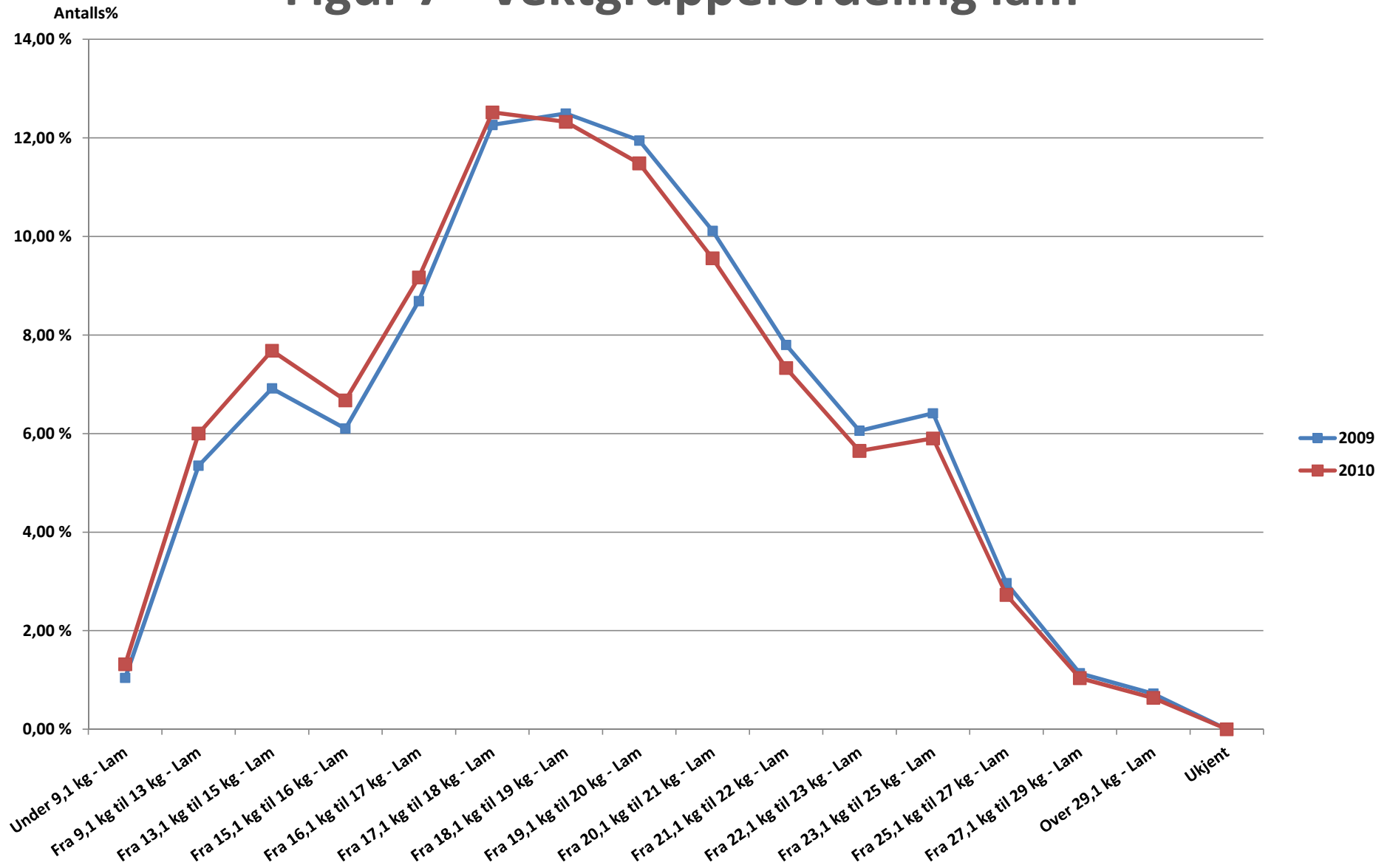
Figur 5 - Vektgruppefordeling all okse



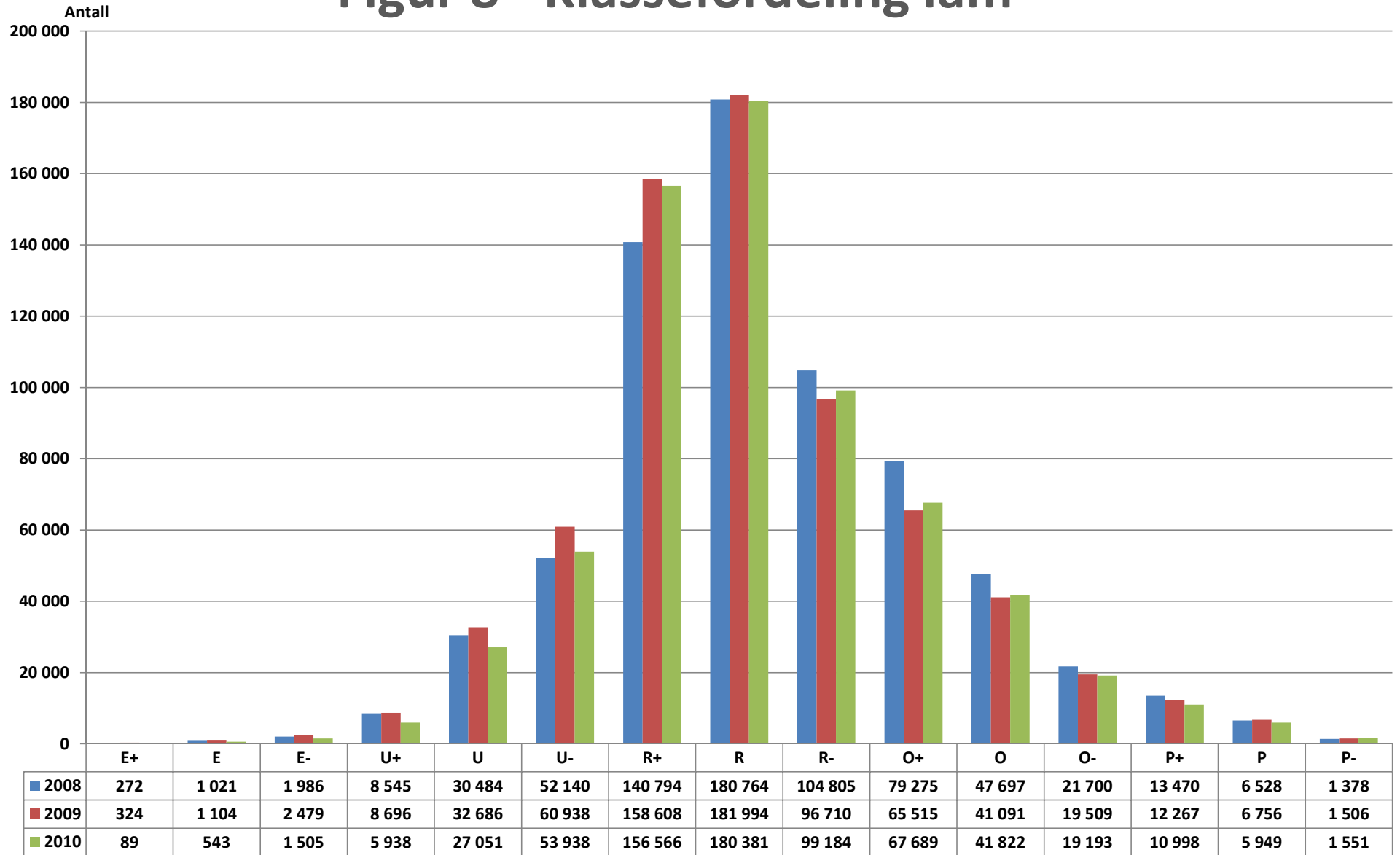
Figur 6 - Klassefordeling all okse



Figur 7 - Vektgruppefordeling lam



Figur 8 - Klassefordeling lam



Tabell 9

Fordeling innen dyregrupper

Gris	Antalls%	Vekt%
PURKE	3,9 %	7,0 %
RÅNE	0,7 %	0,7 %
SLAKTEGRIS	95,4 %	92,3 %

Storfe	Antalls%	Vekt%
ALL KU	481,2 %	580,1 %
ALL OKSE	580,7 %	789,6 %
KALV	67,9 %	35,3 %
KASTRAT	6,0 %	7,0 %

Sau/lam	Antalls%	Vekt%
LAM	84,9 %	76,5 %
SAU	14,4 %	22,1 %
UNG SAU	0,7 %	1,4 %

Geit/kje	Antalls%	Vekt%
GEIT	56,0 %	79,2 %
KJE	44,0 %	20,8 %

Tabell 10 - Salgsproduksjon og engrossalg

År 2010	Reg. salgs- produksjon	Indeks	Lager- endring	Eksport	Import	Engros- salg	Indeks
Gris	128 485	104	-498	3 099	1 850	127 734	103
Storfe	81 559	98	-1 194	0	6 524	89 277	100
Kalv	1 576	97	0	0	0	1 576	97
Sau/lam	23 892	102	-718	0	1 385	25 995	107
Geit/kje	285	105	0	0	0	285	105
Hest	414	94	0	0	0	414	94
Kylling	72 674	106	249	0	0	72 424	100
Kalkun	8 485	84	4	0	0	8 481	86
Egg	55 060	102	-157	557	71	54 731	102

Tabell 11 a - Lager på fryseri ved utgangen av måneden

(TONN)

2010	Gris	Storfe	Kalv	Sau/Lam	Ialt	Herav stykket og prod.kjøtt
Pr. 1/1-10	620	2 148	0	792	3 560	101
Januar	1 126	1 957	0	768	3 851	101
Februar	1 013	1 823	0	694	3 530	101
Mars	1 223	1 793	0	688	3 705	101
April	1 659	1 580	0	632	3 871	101
Mai	1 398	1 190	0	511	3 099	101
Juni	1 006	742	0	421	2 169	101
Juli	1 249	12	0	365	1 625	58
August	891	0	0	58	949	0
September	529	143	0	76	748	0
Oktober	365	832	0	199	1 396	100
November	269	961	0	84	1 314	100
Desember	141	961	0	86	1 189	100
Pr. 1/1-09	1 425	470	0	350	2 245	0
Pr. 1/1-08	178	9	0	8	195	0
Pr. 1/1-07	1 709	2 710	0	452	4 871	152

Tabell 11 b - Regulering ved innfrysing i 2010

(TONN)

2010	Gris	Storfe	Kalv	Sau/Lam	Ialt	Herav stykket og prod.kjøtt
Januar	661	0		0	661	0
Februar	316	0		0	316	0
Mars	438	0		72	510	0
April	692	0		8	700	0
Mai	288	0		0	288	0
Juni	51	0		0	51	0
Juli	496	0		0	496	188
August	68	0		0	68	13
September	0	145		48	193	0
Oktober	0	690		176	865	100
November	0	129		54	183	0
Desember	0	0		8	8	0
I alt 2010	3 011	964	0	365	4 340	301
I alt 2009	1 765	2 180	0	836	4 781	101
I alt 2008	2 039	524	0	474	3 037	0
I alt 2007	208	244	0	377	829	0

Tabell 11 c - Uttak fra fryseri i 2010

(TONN)

2010	Gris	Storfe	Kalv	Sau/Lam	Ialt	Herav stykket og prod.kjøtt
Januar	155	191		24	370	0
Februar	429	134		74	637	0
Mars	228	30		78	336	0
April	256	213		64	534	0
Mai	549	391		121	1 061	0
Juni	444	448		89	981	0
Juli	253	730		57	1 040	230
August	425	11		307	744	72
September	362	3		30	395	0
Oktober	165	0		52	217	0
November	96	0		170	266	0
Desember	128	0		5	133	0
I alt 2010	3 490	2 150	0	1 071	6 710	301
I alt 2009	2 550	476	0	435	3 461	0
I alt 2008	772	87	0	153	1 011	0
I alt 2007	1 738	2 946	0	821	5 505	152

Tabell 12 - Reguleringseksport

(TONN)

2010	Storfe	Kalv	Sau/lam	Gris
Januar				154,5
Februar				407,2
Mars				252,4
April				311,3
Mai				472,2
Juni				407,5
Juli				174,7
August				503,7
September				311,1
Oktober				104,3
November				
Desember				
1. tertial	-	-	-	1 125,5
2. tertial	-	-	-	1 558,1
3. tertial	-	-	-	415,4
I alt 2010	-	-	-	3 099,0

2009	-	-	-	1 499,4
2008	-	-	-	143,0
2007	194,5	-	-	221,2
2006	1 193,4	-	1,0	3 714,6

Tabell 13 - Salgsproduksjon

(tonn)

År	Storfe	Kalv	Gris *	Sau/Lam	Geit/Kje	Hest	I alt
1959	40 000	4 835	37 143	9 907	165	2 236	94 286
1969	50 030	4 786	57 966	13 092	217	1 899	127 990
1979	68 917	1 862	76 582	17 779	258	750	166 148
1989	73 751	1 330	83 042	22 332	331	798	181 584
1990	80 218	1 274	82 431	22 713	331	783	187 750
1991	77 832	1 222	84 305	22 143	321	857	186 680
1992	82 095	1 322	90 297	22 764	322	909	197 709
1993	80 908	1 882	89 324	23 969	325	871	197 279
1994	84 680	1 778	90 386	24 668	329	823	202 664
1995	82 757	1 236	95 085	24 767	324	718	204 887
1996	83 851	1 077	102 413	23 844	313	656	212 154
1997	86 923	995	104 515	24 025	316	589	217 363
1998	89 842	834	105 479	22 950	298	618	220 021
1999	93 847	1 514	108 349	22 515	265	607	227 097
2000	87 958	2 284	102 008	23 051	257	588	216 146
2001	83 147	2 247	108 019	23 972	241	639	218 265
2002	82 851	2 321	103 342	24 572	242	637	213 965
2003	82 723	2 098	105 395	23 886	241	568	214 911
2004	84 035	2 024	112 936	25 542	222	532	225 291
2005	84 919	1 995	112 283	25 359	246	461	225 263
2006	85 142	2 043	115 939	24 550	272	416	228 361
2007	82 154	2 009	117 373	22 864	251	376	225 027
2008	84 214	1 897	122 367	23 677	285	363	232 803
2009	82 863	1 628	123 374	23 462	273	442	232 042
2010	81 559	1 576	128 485	23 892	285	414	236 212

*) F.o.m. 01.01.2002 blir gris avregnet *uten* hode og forlabb

Tabell 14 - Forbruk av kjøtt

ÅR	STORFE		KALV		SAU/LAM		SV.KJØTT 1)		GEIT/KJE		HEST		FJØRFEKJØTT		EGG	
	Forb. m.kg.	kg.pr. innb.	Forb. m.kg.	kg.pr. innb.	Forb. m.kg.	kg.pr. innb.	Forb. m.kg.	kg.pr. innb.	Forb. m.kg.	kg.pr. innb.	Forb. m.kg.	kg.pr. innb.	Forb. m.kg.	kg.pr. innb.	Forb. m.kg.	kg.pr. innb.
1959	40,5	11,4	7,8	2,2	15,1	4,2	50,3	14,2	0,3	0,1	2,2	0,6				
1969	49,4	12,8	6,5	1,7	18,3	4,7	66,9	17,4	0,3	0,1	1,9	0,5				
1979	75,3	18,5	2,2	0,5	22,3	5,5	85,1	20,9	0,3	0,1	0,9	0,2				
1980	77,7	19,0	2,3	0,6	21,9	5,4	88,4	21,6	0,2	0,1	0,9	0,2				
1981	68,0	16,6	1,6	0,4	19,8	4,8	79,9	19,5	0,3	0,1	0,9	0,2				
1982	73,2	17,8	2,6	0,6	22,1	5,4	76,0	18,5	0,3	0,1	0,7	0,2				
1983	65,4	15,9	2,4	0,6	23,6	5,7	80,1	19,4	0,3	0,1	0,7	0,2				
1984	68,1	16,5	2,3	0,6	23,5	5,7	79,8	19,3	0,4	0,1	0,6	0,2				
1985	71,1	17,1	2,5	0,6	24,6	5,9	84,1	20,3	0,4	0,1	0,6	0,2				
1986	76,0	18,2	2,0	0,5	22,4	5,4	85,7	20,6	0,4	0,1	0,7	0,2				
1987	72,7	17,4	2,3	0,6	24,2	5,8	86,7	20,7	0,4	0,1	0,7	0,2				
1988	76,4	18,2	1,8	0,4	21,9	5,2	84,1	20,0	0,3	0,1	0,8	0,2				
1989	71,2	16,8	1,4	0,3	25,4	6,0	80,4	19,0	0,3	0,1	0,8	0,2				
1990	74,4	17,6	1,3	0,3	23,8	5,6	83,5	19,7	0,4	0,0	0,8	0,2				
1991	77,0	18,1	1,3	0,3	22,7	5,3	85,5	20,1	0,4	0,1	0,9	0,2				
1992	76,8	17,9	1,3	0,3	23,5	5,5	85,8	20,0	0,3	0,1	0,9	0,2			47,1	11,0
1993	80,2	18,6	1,6	0,4	24,8	5,7	92,8	21,5	0,3	0,1	0,9	0,2			46,7	10,8
1994	84,3	19,5	2,1	0,5	24,0	5,5	95,8	22,1	0,3	0,1	0,8	0,2	26,3	6,2	46,1	10,6
1995	85,4	19,6	1,4	0,3	26,1	6,0	100,2	23,0	0,3	0,1	0,7	0,2	28,1	6,4	45,3	10,4
1996	88,0	20,1	1,0	0,2	22,8	5,2	103,8	23,7	0,3	0,1	0,7	0,2	30,4	6,9	45,8	10,5
1997	87,5	19,9	1,1	0,2	24,6	5,6	105,5	24,0	0,3	0,1	0,6	0,1	32,6	7,4	46,1	10,5
1998	90,0	20,3	0,8	0,2	24,3	5,5	105,7	23,9	0,3	0,1	0,6	0,1	34,2	7,7	45,6	10,3
1999	90,6	20,3	1,3	0,3	23,6	5,3	101,6	22,8	0,3	0,1	0,6	0,1	37,1	8,3	45,8	10,3
2000	90,8	20,2	2,3	0,5	24,1	5,4	103,9	23,1	0,3	0,1	0,6	0,1	39,5	8,8	46,2	10,3
2001	89,3	19,8	2,4	0,5	22,6	5,0	109,8	24,3	0,2	0,1	0,6	0,1	44,4	9,9	46,3	10,4
2002	87,8	19,3	2,4	0,5	25,4	5,6	106,2	23,4	0,2	0,1	0,6	0,1	46,3	10,2	47,2	10,9
2003	90,1	19,7	2,2	0,5	25,1	5,5	108,6	23,8	0,2	0,1	0,6	0,1	50,7	11,1	49,9	10,9
2004	91,3	19,9	2,1	0,5	26,7	5,8	111,0	24,2	0,2	0,1	0,5	0,1	53,6	11,7	51,0	11,1
2005	89,6	19,4	2,1	0,5	28,0	6,1	114,8	24,8	0,2	0,1	0,5	0,1	58,4	12,6	49,4	10,7
2006	89,5	19,2	2,1	0,5	26,6	5,7	115,6	24,8	0,3	0,1	0,4	0,1	63,0	13,5	51,5	11,1
2007	94,3	20,0	2,1	0,4	26,4	5,6	126,5	26,9	0,3	0,1	0,4	0,1	70,2	14,9	54,6	11,6
2008	95,8	20,1	2,0	0,4	28,5	6,0	124,0	26,0	0,3	0,1	0,4	0,1	79,3	16,6	56,4	11,8
2009	89,5	18,5	1,7	0,4	24,9	5,2	124,8	25,9	0,3	0,1	0,4	0,1	85,3	17,7	57,8	12,0
2010*	89,6	18,3	1,6	0,3	26,7	5,5	128,0	26,2	0,3	0,1	0,4	0,1	82,9	17,0	58,0	11,9
2011*	91,1	18,4	1,6	0,3	27,2	5,5	131,1	26,5	0,3	0,1	0,4	0,1	86,8	17,5	60,3	12,2

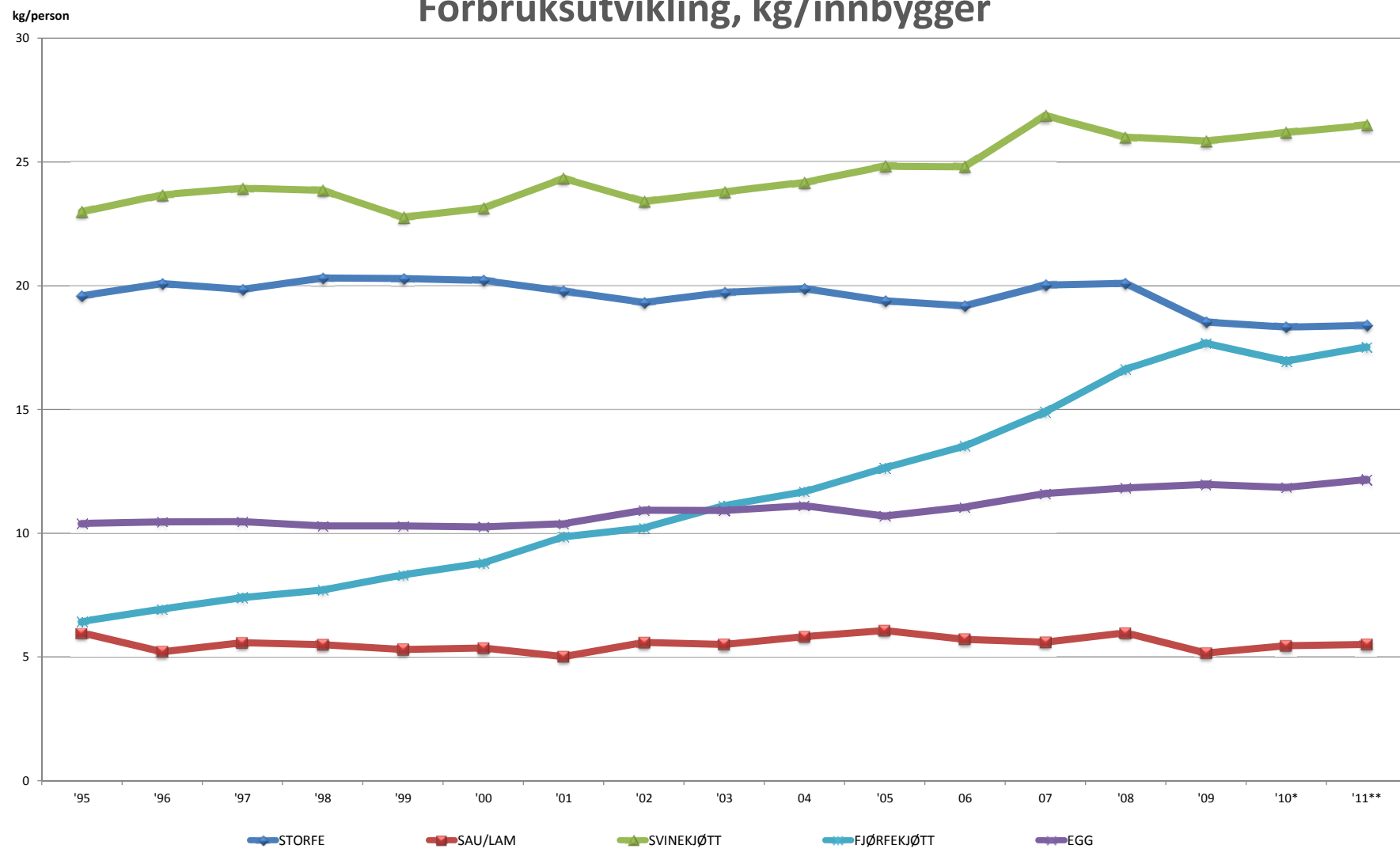
*) Foreløpige tall **) Prognose

Forbruket pr. innbygger omfatter alt kjøtt, såvel salg som hjemmeforbruk

1) Fra og med 01.01.02. er gris avregnet uten hode og forlabb.

Kilde: Norsk Institutt for Landbruksøkonomisk Forskning.

Forbruksutvikling, kg/innbygger



Kilde: NILF

*) Foreløpige tall
**) Prognose

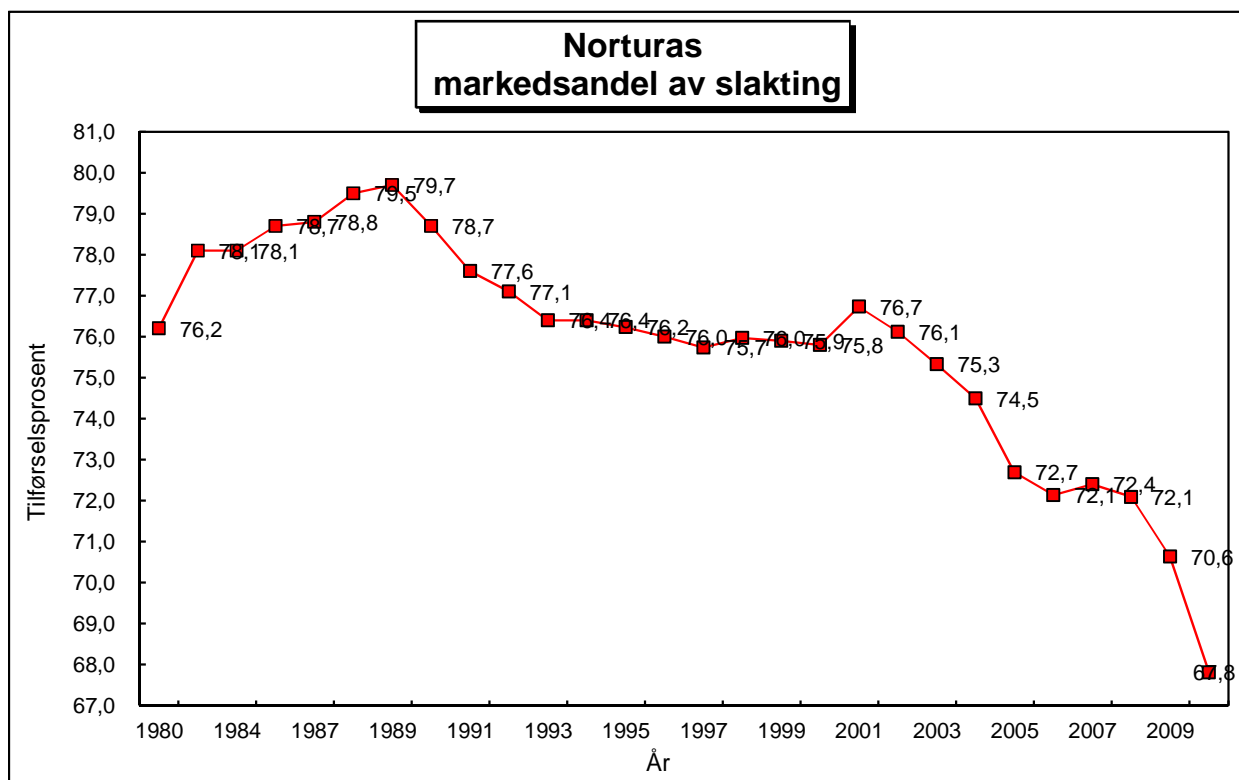
Tabell 15 - Registrert salgsproduksjon

2010	GRIS		STORFE		KALV		SAU/LAM		GEIT/KJE		HEST		SUM
	Antall	Tonn	Antall	Tonn	Antall	Tonn	Antall	Tonn	Antall	Tonn	Antall	Tonn	Tonn
Januar	120 975	10 087	23 632	6 546	1 152	120	48 385	1 390	2 485	37	126	34	18 214
Februar	117 695	9 749	22 999	6 535	946	105	29 927	841	1 962	23	111	30	17 283
Mars	131 336	10 901	23 415	6 688	1 294	152	36 863	864	2 960	26	106	30	18 661
April	115 374	9 650	18 773	5 460	1 232	146	7 711	187	2 382	21	98	27	15 490
Mai	117 513	9 675	19 979	5 766	1 140	137	4 766	135	1 805	19	98	28	15 759
Juni	121 281	9 978	22 752	6 485	1 137	132	6 871	165	1 215	16	86	24	16 800
Juli	161 587	13 171	22 050	6 335	1 100	126	6 192	124	965	16	83	21	19 793
August	120 064	9 857	25 312	6 985	1 064	116	47 757	1 061	1 219	19	122	33	18 073
September	125 194	10 338	28 431	7 810	1 064	116	346 533	7 062	2 100	32	128	36	25 393
Oktober	120 551	9 987	29 356	7 962	1 326	142	412 290	7 832	1 946	30	184	50	26 003
November	191 984	15 687	37 560	10 350	1 835	198	202 259	3 808	2 315	39	239	66	30 148
Desember	118 767	9 406	16 488	4 637	794	87	23 293	422	623	7	134	36	14 595
1. kvartal	370 005	30 736	70 046	19 769	3 391	376	115 174	3 096	7 407	87	343	94	54 158
2.kvartal	354 168	29 303	61 505	17 712	3 509	414	19 348	487	5 402	55	282	79	48 050
3. kvartal	406 844	33 366	75 793	21 130	3 227	358	400 482	8 247	4 284	67	333	90	63 258
4. kvartal	431 302	35 080	83 404	22 948	3 955	428	637 842	12 062	4 884	76	557	151	70 746
1. tertial	485 379	40 386	88 819	25 229	4 623	522	122 885	3 283	9 789	107	441	121	69 648
2. tertial	520 444	42 681	90 093	25 571	4 440	511	65 586	1 485	5 204	70	389	106	70 425
3. tertial	556 496	45 418	111 835	30 758	5 018	543	984 375	19 124	6 984	108	685	187	96 139
1. halvår	724 173	60 039	131 551	37 481	6 899	791	134 522	3 583	12 809	142	625	172	102 208
2. halvår	838 146	68 446	159 198	44 078	7 181	786	1 038 324	20 309	9 168	143	890	241	134 004
Året 2010	1 562 319	128 485	290 748	81 559	14 080	1 576	1 172 846	23 892	21 977	285	1 515	414	236 212

Tabell 16 - Norturas andel av tilførslele

(Vektprosent)

År	Gris	Storfe	Kalv	Sau/Lam	Geit/Kje	Hest	Totalt
1980	75,2	78,6	65,3	73,5	69,8	59,9	76,2
1982	77,4	79,7	74,4	76,5	70,8	60,1	78,1
1984	78,0	79,1	76,0	76,6	71,8	63,8	78,1
1986	78,7	79,3	73,3	78,1	72,5	48,6	78,7
1987	78,6	79,5	73,9	78,6	73,8	58,8	78,8
1988	79,5	80,0	74,8	79,3	73,5	56,1	79,5
1989	80,0	80,2	69,9	78,3	74,7	55,3	79,7
1990	79,3	79,4	69,7	76,0	73,2	54,5	78,7
1991	78,3	78,3	38,1	74,6	67,8	48,2	77,6
1992	77,3	78,3	65,1	74,0	69,4	46,2	77,1
1993	76,2	78,1	67,2	72,8	69,5	45,6	76,4
1994	76,3	78,0	67,8	73,0	69,9	49,8	76,4
1995	76,1	77,9	67,3	72,4	70,4	50,9	76,2
1996	76,6	77,1	68,4	71,4	71,1	46,7	76,0
1997	76,1	76,5	67,0	72,1	72,7	48,6	75,7
1998	76,6	76,6	65,5	72,0	72,0	46,4	76,0
1999	76,8	76,1	68,5	71,4	71,5	49,7	75,9
2000	76,9	75,8	74,7	71,8	75,7	46,3	75,8
2001	77,9	76,2	79,0	74,2	76,8	46,9	76,7
2002	76,8	76,0	80,3	74,0	79,6	47,5	76,1
2003	75,6	75,6	79,3	73,3	77,0	45,6	75,3
2004	74,7	75,5	80,7	70,1	75,3	46,2	74,5
2005	71,8	74,8	81,6	69,5	73,8	43,9	72,7
2006	70,6	74,6	82,3	70,2	72,8	49,7	72,1
2007	70,7	75,1	84,2	70,9	74,0	49,9	72,4
2008	70,2	75,1	85,3	70,7	71,1	47,4	72,1
2009	69,0	73,0	86,4	70,1	68,7	50,2	70,6
2010	66,4	69,9	85,0	67,4	67,8	49,7	67,8



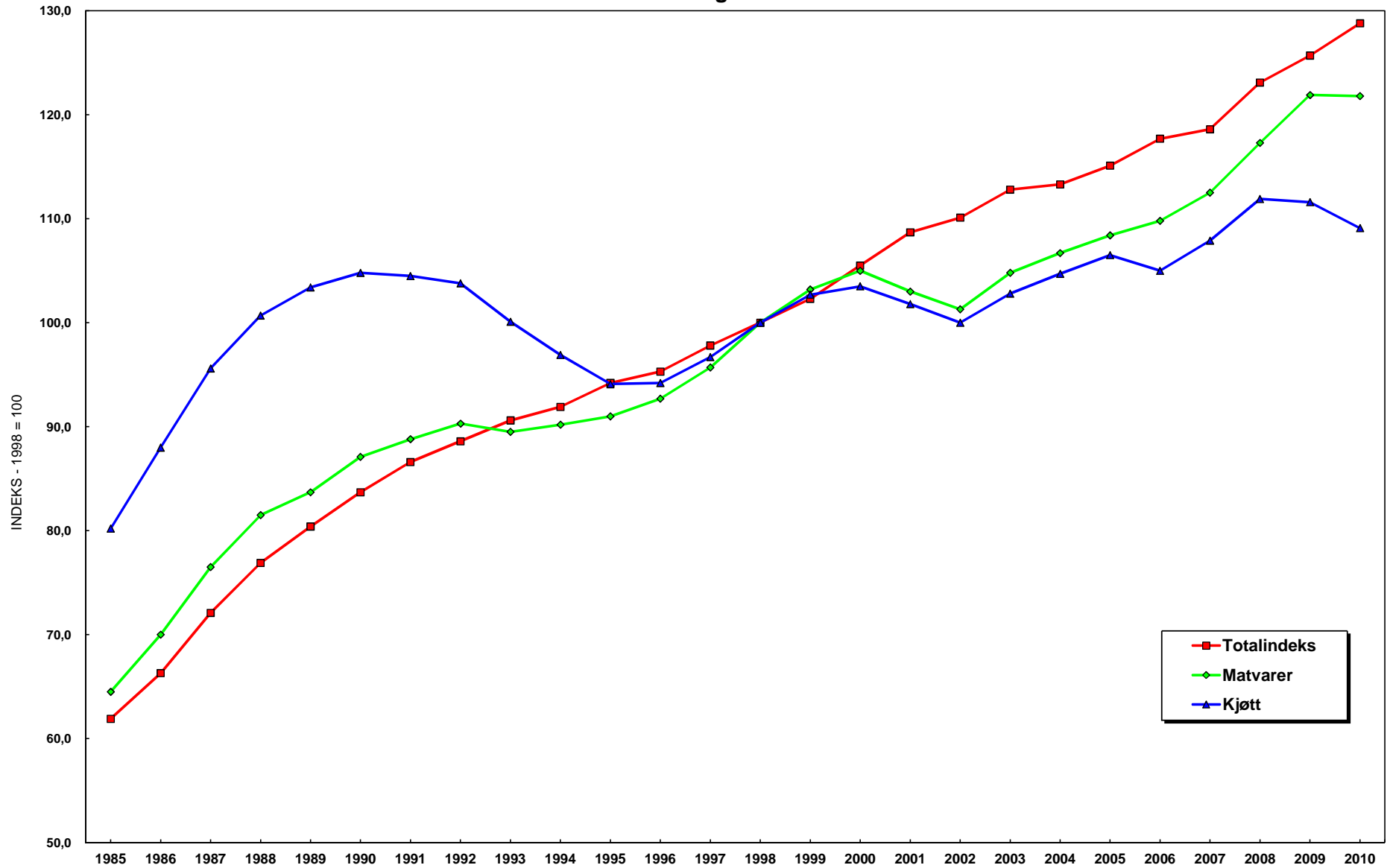
Tabell 17 - Samletabell konsumprisindeks, salgsproduksjon, engrossalg og forbruk for årene 1985-2010

	1985	1986	1987	1988	1989	1990	1991	1992	1993	1994	1995	1996	1997	1998	1999	2000	2001	2002	2003	2004	2005	2006	2007	2008	2009	2010		
KONSUMPRISINDEKS																												
Kjøtt	80,2	88,0	95,6	100,7	103,4	104,8	104,5	103,8	100,1	96,9	94,1	94,2	96,7	100,0	102,7	103,5	101,8	100,0	102,8	104,7	106,5	105,0	107,9	111,9	111,6	109,1		
Fisk	64,8	71,5	82,0	88,6	91,1	93,1	95,1	95,0	94,3	93,5	93,6	94,3	96,3	100,0	106,8	112,0	113,5	112,7	114,6	115,1	117,2	117,4	119,1	124,0	128,9	128,9		
Matvarer	64,5	70,0	76,5	81,5	83,7	87,1	88,8	90,3	89,5	90,2	91,0	92,7	95,7	100,0	103,2	105,0	103,0	101,3	104,8	106,7	108,4	109,8	112,5	117,3	121,9	121,8		
Totalindeks	61,9	66,3	72,1	76,9	80,4	83,7	86,6	88,6	90,6	91,9	94,2	95,3	97,8	100,0	102,3	105,5	108,7	110,1	112,8	113,3	115,1	117,7	118,6	123,1	125,7	128,8		
SALGSPRODUKSJON (Mill. kg.)																												
Storfe	70,5	72,0	73,8	73,5	73,8	80,2	77,8	82,1	80,9	84,7	82,8	83,9	86,9	89,8	93,8	88,0	83,1	82,9	82,7	84,0	84,9	85,1	82,2	84,2	82,9	81,6		
Kalv	2,3	2,1	2,4	1,8	1,3	1,3	1,2	1,3	1,9	1,8	1,2	1,1	1,0	0,8	1,5	2,3	2,2	2,3	2,1	2,0	2,0	2,0	2,0	1,9	1,6	1,6		
Sau/lam	23,0	23,7	23,9	22,7	22,3	22,7	22,1	22,8	24,0	24,7	24,8	23,8	24,2	23,0	22,5	23,1	24,0	24,6	23,9	25,5	25,3	24,6	22,9	23,7	23,5	23,9		
Svin	83,0	84,4	91,7	88,9	83,0	82,4	84,3	90,3	89,3	90,4	95,1	102,4	104,5	105,5	108,3	102,0	108,0	103,3	105,4	112,9	112,3	115,9	117,4	122,4	123,4	128,5		
Annet	1,0	1,0	1,1	1,1	1,1	1,1	1,2	1,2	1,2	1,2	1,2	1,0	1,0	0,9	0,9	0,8	0,9	0,9	0,8	0,8	0,7	0,7	0,6	0,6	0,7	0,7		
Totalt	179,8	183,2	192,8	188,0	181,6	187,8	186,9	197,7	197,3	202,7	204,9	212,2	217,5	220,0	227,1	216,1	218,3	214,0	214,9	225,3	225,3	228,4	225,0	232,8	232,0	236,2		
ENGROSSALG (Mill. kg.)																												
Storfe	70,8	75,7	72,4	76,1	70,9	74,2	76,8	76,5	80,0	84,2	85,3	87,4	87,3	90,5	90,4	90,3	89,0	87,4	89,7	90,9	89,3	89,1	93,9	95,5	89,7	89,3		
Kalv	2,5	2,0	2,3	1,8	1,4	1,3	1,2	1,3	1,6	2,1	1,4	1,0	1,1	0,8	1,3	2,1	2,4	2,3	2,1	2,0	2,0	2,0	2,0	1,9	1,6	1,6		
Sau/lam	23,1	21,0	22,8	20,7	24,2	22,6	21,5	22,3	24,3	23,5	25,6	22,4	24,2	24,1	23,3	23,6	22,1	24,8	24,5	26,0	27,3	25,9	25,7	28,0	24,3	26,0		
Svin	82,0	83,5	84,8	82,1	79,5	81,7	83,3	84,4	90,8	93,9	98,3	102,7	104,6	104,6	100,7	103,0	109,1	105,8	108,0	110,4	114,2	115,5	126,2	123,1	124,1	127,7		
Annet	1,1	1,0	1,1	1,1	1,1	1,3	1,2	1,2	1,2	1,2	1,2	1,0	1,0	0,9	0,9	0,8	0,9	0,9	0,8	0,8	0,7	0,7	0,6	0,6	0,7	0,7		
Totalt	179,5	183,2	183,4	181,8	177,0	181,0	184,0	185,7	197,9	204,9	211,6	214,5	218,0	220,9	216,5	219,9	223,4	221,1	225,0	230,1	233,5	233,2	248,4	249,1	240,4	245,3		
FORBRUK TOTALT (Mill. kg.)																												
Storfe	71,1	76,0	72,7	76,4	71,2	74,4	77,0	76,8	80,2	84,3	85,4	88,0	87,5	90,0	90,6	90,8	89,3	89,5	90,1	91,3	89,6	89,5	94,3	95,2	89,5	89,6		
Kalv	2,5	2,0	2,3	1,8	1,4	1,3	1,3	1,3	1,6	2,1	1,4	1,0	1,1	0,8	1,3	2,3	2,4	2,3	2,2	2,1	2,1	2,1	2,1	2,0	1,7	1,6		
Sau/lam	24,6	22,4	24,2	21,9	25,4	23,8	22,7	23,4	24,8	24,0	26,1	22,8	24,6	24,3	23,6	24,1	22,6	24,7	26,3	26,7	28,0	26,6	26,4	28,5	24,9	26,7		
Svin	84,1	85,7	86,7	84,1	80,4	83,5	85,2	85,8	92,8	95,8	100,2	103,8	105,5	105,7	101,6	103,9	109,8	106,4	108,6	111,0	114,8	115,6	126,5	124,0	124,8	128,0		
Annet	1,1	1,0	1,1	1,1	1,1	1,3	1,2	1,2	1,2	1,2	1,2	1,0	1,0	0,9	0,9	0,8	0,9	0,9	0,8	0,8	0,7	0,7	0,7	0,7	0,7	0,7		
Totalt	183,4	187,1	186,9	185,3	179,4	184,3	187,4	188,6	200,6	207,4	214,1	216,6	219,5	221,7	218,0	221,9	225,0	223,8	228,0	231,9	235,3	234,5	250,0	250,4	241,6	246,6		
FORBRUK PR. INN- BYGGER (KG.)																												
Storfe	17,1	18,2	17,4	18,2	16,8	17,6	18,1	17,9	18,6	19,5	19,6	20,1	19,9	20,3	20,3	20,2	19,8	19,7	19,7	19,9	19,4	19,2	20,0	20,1	18,5	18,3		
Kalv	0,6	0,5	0,6	0,4	0,3	0,3	0,3	0,3	0,4	0,5	0,3	0,2	0,2	0,2	0,3	0,5	0,5	0,5	0,5	0,5	0,5	0,5	0,4	0,4	0,4	0,3		
Sau/lam	5,9	5,4	5,8	5,2	6,0	5,6	5,3	5,5	5,7	5,5	6,0	5,2	5,6	5,5	5,3	5,4	5,0	5,4	5,8	5,8	6,1	5,7	5,6	6,0	5,2	5,5		
Svin	20,3	20,6	20,7	20,0	19,0	19,7	20,0	20,0	21,5	22,1	23,0	23,7	24,0	23,9	22,8	23,1	24,3	23,4	23,8	24,2	24,8	24,8	26,9	26,0	25,9	26,2		
Annet	0,3	0,3	0,3	0,3	0,3	0,3	0,3	0,3	0,3	0,3	0,2	0,2	0,2	0,2	0,2	0,2	0,2	0,2	0,2	0,2	0,2	0,2	0,1	0,1	0,1	0,1		
Totalt	44,2	44,9	44,6	44,0	42,5	43,4	44,0	44,0	46,5	47,8	49,1	49,4	49,8	50,1	48,9	49,4	49,9	49,3	49,9	50,5	50,9	50,3	53,1	52,6	50,0	50,4		

Kilder: Norsk Institutt for Landbruksøkonomisk Forskning og Statistisk Sentralbyrå

KONSUMPRISINDEKS

Utvikling siden 1985



Kilde: Statistisk Sentralbyrå